

ESPAÇO ANGOLA

- O Capital e reservas dos bancos comerciais fixaram-se em 1.946,93 mil milhões Kz em Julho de 2020. O desempenho revela uma redução mensal de 2,18%, mas um incremento homólogo de 16,35%, o que poderá reflectir os ajustamentos das reservas em virtude da não distribuição de dividendos por parte de alguns bancos, com impactos sobre a robustez do sistema.
- Os depósitos excedentários em moeda nacional ascenderam os 298.130 milhões Kz em Julho último. O montante representa um incremento mensal de 3%, o que poderá sugerir o vencimento da carteira de títulos das instituições financeiras bancárias, com possíveis impactos sobre a estabilidade das instituições financeiras bancárias.

ESPAÇO INTERNACIONAL

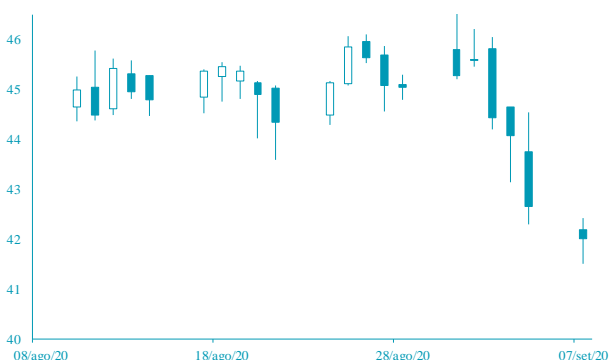
China

- A balança comercial registou *superavit* de 58,93 mil milhões USD em Agosto. O saldo representa um aumento de 24,21 mil milhões USD em comparação ao mesmo período de 2019, e uma redução de 3,4 mil milhões USD face ao período anterior. O registo mensal reflecte a redução das exportações em 1,0%, para 235,26 mil milhões USD e aumento das importações em 0,6%, para 176,33 mil milhões USD.

MERCADOS

PETROLÍFERO

Brent: -1,52% (42,01 USD/barril). As incertezas sobre a evolução da procura pela matéria-prima continuam a pressionar a cotação do crude.



FONTE: Bloomberg

CAMBIAL

EUR: -0,18% (1,1817 USD). Os ajustes nas expectativas dos investidores têm pressionado a cotação do euro.



FONTE: Bloomberg

AGENDA ECONÓMICA

País	Indicador Económico	Data/Hora (UTC)	Período	Última Informação	Expectativas Analistas
EUA	PIB Var trimestral	08-09-2020	IIº Trim. F	-8.0%	-7.8%
Canadá	PIB anualizado var. trimestral	08-09-2020	IIº Trim. F	-28.5%	-27.8%
Zona Euro	Balança Corrente	08-09-2020	Julho	¥1901400000000	¥167500000000
Japão	Deflator do PIB var. homóloga	08-09-2020	IIº Trim. F	1.5%	1.5%
EUA	Venda a retalho var. mensal	08-09-2020	Julho	-1.0%	12.1%
Japão	Vendas a retalho var. homóloga	08-09-2020	Julho	-1.9%	-2.2%
Japão	PIB Var. Trimestral	08-09-2020	IIº Trim. F	-12.1%	-12.1%

FONTE: Bloomberg

YIELD DOS EURO BONDS

País	Emissão	Maturidade	4-set	28-ago	ago-20	jul-20	jun-20
Angola	04-11-2015	12-11-2025	10,92	11,41	11,42	11,66	11,94
Angola	02-05-2018	09-05-2029	10,59	11,09	11,07	11,17	11,58
Angola	02-05-2018	08-05-2048	11,12	11,42	11,44	11,47	11,55
Angola	19-11-2019	26-11-2029	10,55	10,97	10,96	10,79	10,94
Angola	19-11-2019	26-11-2049	10,97	11,26	11,26	11,20	11,25
Nigéria	15-02-2018	23-02-2038	7,77	7,96	7,96	8,42	8,63
Quênia	21-02-2018	28-02-2028	6,60	6,98	6,99	7,40	7,40

FONTE: Bloomberg

Nota: Os Eurobonds foram emitidos em dólares.

INDICADORES DE MERCADO

Índices	Fecho	Variação			1 Ano	
		1 Dia	MTD	YTD	Max	Min
Dow Jones (EUA)	28,292.73	↓ -2.78	-1.04	-1.04	-1.42	29,568.57
S&P 500 (EUA)	3,455.06	↓ -3.51	-2.10	-2.10	6.07	3,588.11
Nasdaq (EUA)	11,458.10	↓ -4.96	-3.93	-3.93	26.09	12,074.06
Dax 30 (Alemanha)	12,842.66	↓ -1.65	1.20	1.20	-1.12	13,795.24
FTSE 100 (Inglaterra)	5,799.08	↓ -0.88	-0.44	-0.44	-21.28	7,689.67
PSI20 (Portugal)	4,248.32	↓ -1.75	0.17	0.17	-17.37	5,454.21
Nikkei 225 (Japão)	23,089.95	↓ -0.50	0.22	0.22	-1.97	24,115.95
Bovespa (Brasil)	100,721.40	↓ -1.17	1.88	1.88	-12.45	119,593.10
CSI 300 (China)	4,770.22	↓ -0.97	-3.05	-3.05	13.98	4,901.21
SA All Shares (África do Sul)	53,878.95	↓ -1.18	-1.94	-1.94	-4.70	59,104.61
MSCI World (Global)	590.61	→ 0.00	-1.62	-1.62	1.13	612.99
MSCI Emerging Markets	62,889.60	→ 0.00	-0.79	-0.79	1.89	64,321.50

Moedas	Fecho	Variação			1 Ano	
		1 Dia	MTD	YTD	Max	Min
USD Index	92.7190	↓ -0.02	0.98	0.98	-3.47	102.99
EUR/USD	1.1817	↓ -0.18	-1.00	-1.00	5.39	1.20
EUR/CHF	1.0824	↑ 0.10	-0.39	-0.39	0.24	1.11
GBP/USD	1.3166	↓ -0.85	-1.55	-1.55	-0.71	1.35
USD/JPY	106.2700	↑ 0.03	-0.33	-0.33	2.21	112.23
Moedas emergentes						
USD/ZAR	16.7405	↑ 0.84	1.37	1.37	-16.23	19.35
USD/CNY	6.8425	↓ -0.09	0.26	0.26	1.94	7.18
USD/BRL	5.2926	↓ -0.93	3.64	3.64	-23.98	5.97
USD/KZ	621.4524	↑ 0.82	-2.63	-2.63	-22.41	636.77
EUR/KZ	746.7051	↑ 2.26	-1.66	-1.66	-26.86	747.80

Commodities	Fecho	Variação			1 Ano	
		1 Dia	MTD	YTD	Max	Min
Energia						
WTI crude	39.77	↓ -3.87	-7.82	-7.82	-35.67	65.65
Brent Crude	42.01	↓ -1.52	-6.78	-6.78	-36.05	71.95
Gás natural	2.59	↑ 4.06	-3.50	-3.50	8.18	2.74
Metais Preciosos						
Ouro	1,928.60	↓ -0.28	-2.15	-2.15	26.71	2,075.47
Prata	26.83	↓ -0.29	-4.63	-4.63	50.35	29.86
Outros						
Alumínio	1,750.25	↑ 0.32	-0.28	-0.28	-1.21	1,827.50
Cobre	305.20	↑ 2.92	0.23	0.23	8.60	309.45
Baltic dry Index	1,395.00	→ 0.00	-8.47	-8.47	24.95	2,462.00
Commodities (CRY)	149.69	→ 0.00	-2.30	-2.30	-19.43	187.87

Período	Fecho	Variação			1 Ano	
		1 Dia	MTD	YTD	Max	Min
EUA - Libor USD						
3M	0.25	↑ 0.48	5.80	5.80	28.29	1.28
6M	0.29	↑ 0.39	1.02	1.02	8.77	1.45
12M	0.43	↑ 0.16	0.27	0.27	2.54	1.83
Zona Euro - EURIBOR						
3M	-0.33	→ 0.00	0.00	0.00	-3.14	-0.27
6M	-0.27	→ 0.00	-6.69	-6.69	-22.62	-0.16
12M	-0.15	↑ 1.32	-19.08	-19.08	-90.24	-0.03
Angola - Luibor						
0/h	16.09	↑ 0.16	0.04	63.58	23.68	11.01
3M	17.80	↓ -0.02	5.79	29.62	21.18	12.55
6M	18.06	↓ -0.08	6.22	26.44	21.52	13.01
12M	19.40	↓ -0.05	4.66	26.60	23.03	13.85
Taxas de Juro de Longo Prazo						
EUA - Treasury 10 anos	2.45	↓ -1.87	0.10	0.46	2.64	1.32
ZONA EURO - Bond 10 anos	0.37	↑ 1.91	-19.95	67.79	0.50	-0.21