

## ESPAÇO ANGOLA

- **O saldo comercial fixou-se em 2.091,67 mil milhões Kz, no 1º trimestre de 2020.** O montante representa um aumento de 60,9% face ao período homólogo, sendo reflexo do aumento das exportações em 19% e da redução das importações em 18,1%, segundo dados do INE, com impactos sobre a arrecadação fiscal.
- **O BNA absorveu 784,117 mil milhões Kz em Julho, por intermédio de Operações de Mercado Aberto.** O registo supera os 517,387 mil milhões Kz do mês anterior, e representa o maior nível apurado na série histórica do BNA, com início em 2011, o que poderá ter impactos sobre a variação dos preços.

## ESPAÇO INTERNACIONAL

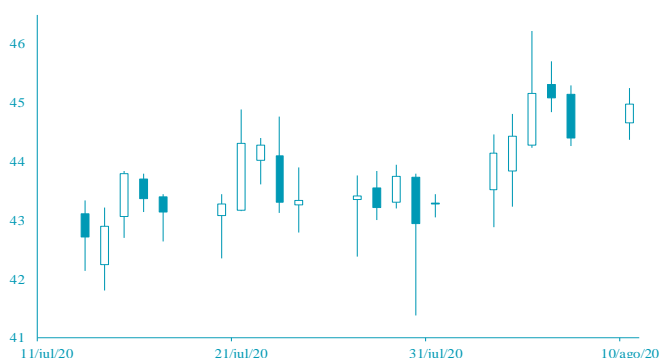
### China

- **A taxa de inflação homóloga fixou-se em 2,7%, no mês de Julho.** O registo reflecte uma aceleração de 0,2 p.p. em comparação ao mês anterior e uma redução de 0,1 p.p., em termos homólogos. Alguns dos aumentos de preços foram registados nos alimentos e tabaco (10,2%) e bens relacionados a cuidados médicos (1,6%), com possíveis impactos sobre o encarecimento das exportações.

### MERCADOS

#### PETROLÍFERO

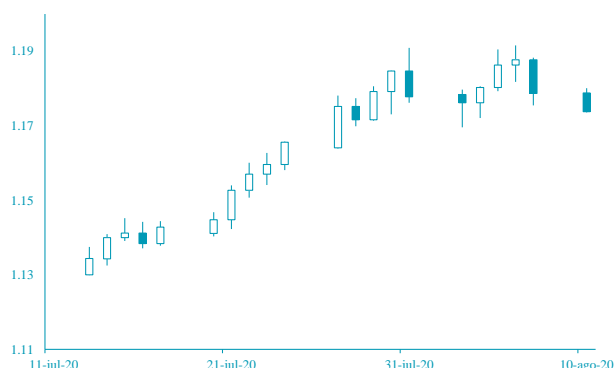
**Brent: +1,33% (44,99 USD/barril).** A cotação do crude aumentou favorecida pela perspectiva de aumento da procura divulgada pela Saudi Aramco.



FONTE: Bloomberg

#### CAMBIAL

**EUR: -0,42% (1,1738 USD).** A declaração do Presidente Donald Trump de aumento dos estímulos económicos nos EUA, favoreceu o dólar.



FONTE: Bloomberg

## AGENDA ECONÓMICA

País	Indicador Económico	Data/Hora (UTC)	Período	Última Informação	Expectativas Analistas
Japão	Balança corrente	11-08-2020	Junho	1.176.800.000.000	132.600.000.000
Reino Unido	Taxa de desemprego três meses	11-08-2020	Junho	3,9%	4,2%
Rússia	PIB var. homóloga	11-08-2020	IIº Trim. A	2%	-10%
Japão	Stock de moeda M2 var. homóloga	12-08-2020	Julho	7,2%	8,4%
Japão	Stock de moeda M3 var. homóloga	12-08-2020	Julho	6%	7%
Reino Unido	PIB var. trimestral	12-08-2020	IIº Trim. P	-2,2%	-20,5%
Reino Unido	PIB var. homóloga	12-08-2020	IIº Trim. P	-1,7%	-22,0%

FONTE: Bloomberg

## YIELD DOS EUROBONDS

País	Emissão	Maturidade	7/ago	31/jul	jul/20	jun/20	mai/20
Angola	11/4/2015	11/12/2025	11.77	11.66	11.66	11.94	18.90
Angola	5/2/2018	5/9/2029	11.33	11.17	11.17	11.58	16.96
Angola	5/2/2018	5/8/2048	11.48	11.47	11.47	11.55	15.55
Angola	11/19/2019	11/26/2029	10.93	10.79	10.79	10.94	15.66
Angola	11/19/2019	11/26/2049	11.28	11.20	11.20	11.25	15.10
Nigéria	2/15/2018	2/23/2038	8.15	8.42	8.42	8.63	9.39
Quénia	2/21/2018	2/28/2028	7.41	7.40	7.40	7.40	8.14

FONTE: Bloomberg

Nota: Os Eurobonds foram emitidos em dólares.

## INDICADORES DE MERCADO

Índices	Fecho		Variação			1 Ano	
			1 Dia	MTD	YTD	Max	Min
Dow Jones (EUA)	27,433.48	↑	0.17	5.16	-2.62	29,568.57	18,213.65
S&P 500 (EUA)	3,351.28	↑	0.06	2.73	4.01	3,393.52	2,191.86
Nasdaq (EUA)	11,010.98	↓	-0.87	2.08	22.24	11,126.04	6,631.42
Dax 30 (Alemanha)	12,687.53	↑	0.10	5.08	-2.34	13,795.24	8,255.65
FTSE 100 (Inglaterra)	6,050.59	↑	0.31	4.40	-18.37	7,689.67	4,898.79
PSI20 (Portugal)	4,396.49	↑	0.67	3.22	-14.96	5,454.21	3,500.02
Nikkei 225 (Japão)	22,329.94	↓	-0.39	4.79	-3.83	24,115.95	16,358.19
Bovespa (Brasil)	102,775.50	↓	-1.30	0.52	-10.55	119,593.10	61,690.50
CSI 300 (China)	4,724.87	↑	0.36	-0.28	14.29	4,878.08	3,503.19
SA All Shares (África do Sul)	56,757.73	↓	-1.56	2.94	0.49	59,104.61	37,177.92
MSCI World (Global)	580.47	→	0.00	2.50	-0.71	610.10	407.38
MSCI Emerging Markets	62,664.03	→	0.00	1.05	1.69	63,551.09	44,713.04

Moedas	Fecho		Variação			1 Ano	
			1 Dia	MTD	YTD	Max	Min
USD Index	93.5820	↑	0.16	0.09	-3.07	102.99	92.52
EUR/USD	1.1738	↓	-0.42	-0.08	4.96	1.19	1.06
EUR/CHF	1.0748	↓	-0.08	0.03	0.93	1.11	1.05
GBP/USD	1.3073	↑	0.16	0.00	-1.30	1.35	1.14
USD/JPY	105.9600	↑	0.04	-0.26	2.36	112.23	101.19
<b>Moedas emergentes</b>							
USD/ZAR	17.6886	↑	0.29	-2.88	-20.36	19.35	13.93
USD/CNY	6.9619	↓	-0.09	0.34	0.17	7.18	6.84
USD/BRL	5.4384	↑	1.99	-4.75	-26.47	5.97	3.95
USD/KZ	594.7488	↑	1.47	-2.15	-18.66	610.50	359.17
EUR/KZ	698.0391	↑	1.04	-2.07	-23.01	699.37	394.48

Commodities	Fecho		Variação			1 Ano	
			1 Dia	MTD	YTD	Max	Min
<b>Energia</b>							
WTI crude	41.94	↑	1.75	5.17	-30.64	65.65	-40.32
Brent Crude	44.99	↑	1.33	4.60	-31.38	71.95	15.98
Gás natural	2.15	↓	-3.80	21.23	-5.63	2.50	1.58
<b>Metais Preciosos</b>							
Ouro	2,031.03	↓	-0.22	0.51	30.41	2,075.47	1,445.70
Prata	29.13	↑	2.93	14.78	56.81	29.86	11.64
<b>Outros</b>							
Alumínio	1,735.05	↓	-0.38	4.50	-1.72	1,827.50	1,420.00
Cobre	286.15	↑	2.47	-0.40	1.29	299.30	199.00
Baltic dry Index	1,501.00	↑	0.07	11.56	38.17	2,518.00	393.00
Commodities (CRY)	146.85	↓	-1.18	2.71	-20.56	187.87	101.48

Período	Fecho		Variação			1 Ano	
			1 Dia	MTD	YTD	Max	Min
<b>EUA - Libor USD</b>							
3M	0.24	↑	0.52	1.51	-86.77	2.18	0.24
6M	0.29	↓	-3.10	0.98	-83.83	2.09	0.29
12M	0.45	↑	0.65	0.08	-77.51	2.07	0.44
<b>Zona Euro - EURIBOR</b>							
3M	-0.47	↑	1.50	-3.24	-24.80	-0.16	-0.49
6M	-0.42	↓	-0.24	-2.70	-29.01	-0.11	-0.45
12M	-0.34	↓	-1.16	-5.11	-40.56	-0.05	-0.40
<b>Angola - Luibor</b>							
0/h	16.09	↑	0.16	0.04	63.58	23.68	11.01
3M	17.80	↓	-0.02	5.79	29.62	21.18	12.55
6M	18.06	↓	-0.08	6.22	26.44	21.52	13.01
12M	19.40	↓	-0.05	4.66	26.60	23.03	13.85
<b>Taxas de Juro de Longo Prazo</b>							
EUA - Treasury 10 anos	2.45	↓	-1.87	0.10	0.46	2.64	1.32
ZONA EURO - Bond 10 anos	0.37	↑	1.91	-19.95	67.79	0.50	-0.21