

ESPAÇO ANGOLA

- **A taxa de juro dos empréstimos a particulares em moeda nacional para a maturidade de “181 dias a 1 ano” fixou-se em 17,25%, em Junho de 2020.** O registo representa uma redução mensal e homóloga de 3,21 p.p. e 3,26 p.p., respectivamente, o que poderá reflectir o impacto das medidas do governo sobre a economia, com possíveis efeitos sobre o investimento e o crescimento económico.
- **A exposição cambial aberta líquida dos bancos comerciais sobre os fundos próprios regulamentares situou-se em 22,26% em Maio último.** O nível representa uma redução mensal de 6,83 p.p., o que terá sido o resultado dos ajustamentos da posição cambial longa detida por alguns bancos, com impactos sobre a solidez do mercado cambial.

ESPAÇO INTERNACIONAL

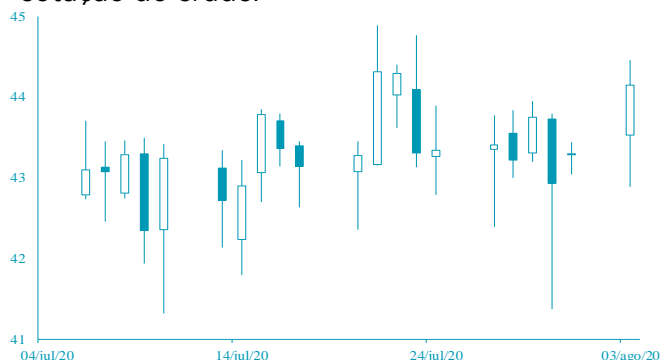
Japão

- **O PIB registou contracção homóloga de 2,2% no 1º trimestre de 2020.** O desempenho representa um aumento de 5,0 p.p., em comparação ao trimestre anterior e uma redução de 4,8 p.p., em relação ao 1º trimestre de 2019. A actualização trimestral reflecte principalmente o aumento de 4,3% nas despesas de capital.

MERCADOS

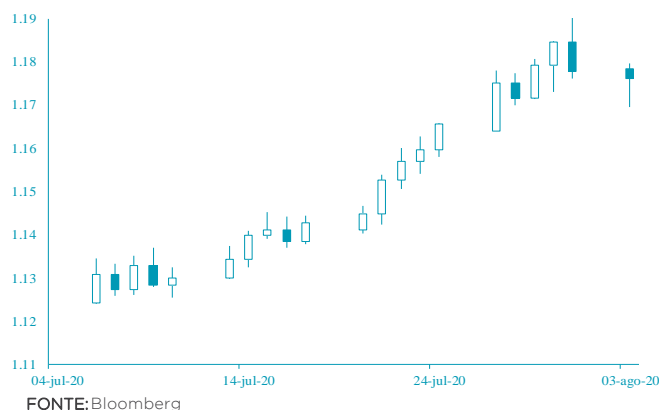
PETROLÍFERO

Brent: +1,96% (44,15 USD/barril). A melhoria das expectativas sobre o sector manufactureiro em alguns países da Europa e EUA favoreceu a cotação do crude.



CAMBIAL

EUR: -0,14% (1,1762 USD). O ajuste das expectativas dos investidores pressionou a cotação do euro.



AGENDA ECONÓMICA

País	Indicador Económico	Data/Hora (UTC)	Período	Última Informação	Expectativas Analistas
Japão	Taxa de inflação excl. alimentos	04-08-2020	Julho	0.2%	0.1%
Japão	Inflação homóloga var. homóloga	04-08-2020	Julho	0.3%	0.3%
Japão	Base Monetária var. homóloga	04-08-2020	Julho	6.0%	--
Canadá	PMI manufacturera Markit	04-08-2020	Julho	47.8	--
EUA	Encomenda de bens duráveis	04-08-2020	Junho F	7.3%	7.3%
EUA	Encomendas de fábricas	04-08-2020	Junho	8.0%	5.0%
EUA	Encomendas de bens duráveis excl. transporte	04-08-2020	Junho F	3.3%	--

FONTE: Bloomberg

YIELD DOS EUROBONDS

País	Emissão	Maturidade	31-jul	24-jul	jul-20	jun-20	mai-20
Angola	04-11-2015	12-11-2025	11,66	11,92	11,66	11,94	18,90
Angola	02-05-2018	05-09-2028	11,17	11,38	11,17	11,58	16,96
Angola	02-05-2018	05-08-2048	11,47	11,59	11,47	11,55	15,55
Angola	19/11/2019	26/11/2029	10,79	10,89	10,79	10,94	15,66
Angola	19/11/2019	26/11/2049	11,20	11,28	11,20	11,25	15,10
Nigéria	15/2/2018	23/2/2038	8,42	8,52	8,42	8,63	9,39
Quénia	21/2/2018	28/2/2028	7,40	7,24	7,40	7,40	8,14

FONTE: Bloomberg

Nota: Os Eurobonds foram emitidos em dólares.

INDICADORES DE MERCADO

Índices	Fecho	Variação			1 Ano	
		1 Dia	MTD	YTD	Max	Min
Dow Jones (EUA)	26,428.32	↑ 0.44	0.89	0.89	-6.57	29,568.57
S&P 500 (EUA)	3,271.12	↑ 0.77	0.72	0.72	1.98	3,393.52
Nasdaq (EUA)	10,745.27	↑ 1.49	1.47	1.47	21.51	10,927.56
Dax 30 (Alemanha)	12,313.36	↓ -0.54	2.71	2.71	-4.54	13,795.24
FTSE 100 (Inglaterra)	5,897.76	↓ -1.54	2.29	2.29	-20.01	7,689.67
PSI20 (Portugal)	4,295.82	↓ -0.22	1.21	1.21	-16.61	5,454.21
Nikkei 225 (Japão)	22,195.38	↑ 2.24	3.98	3.98	-4.58	24,115.95
Ibovespa (Brasil)	102,912.20	↓ -2.00	-0.08	-0.08	-11.08	119,593.10
CSI 300 (China)	4,771.31	↑ 1.62	1.62	1.62	16.47	4,878.08
SA All Shares (África do Sul)	55,721.80	→ 0.00	0.19	0.19	-2.20	59,104.61
MSCI World (Global)	567.49	→ 0.00	1.04	1.04	-2.12	610.10
MSCI Emerging Markets	61,852.46	→ 0.00	0.19	0.19	0.82	63,410.88

Moedas	Fecho	Variação			1 Ano	
		1 Dia	MTD	YTD	Max	Min
USD Index	93.5420	↑ 0.21	0.13	0.13	-3.03	102.99
EUR/USD	1.1762	↓ -0.14	-0.01	-0.01	5.03	1.19
EUR/CHF	1.0795	↑ 0.34	-0.48	-0.48	0.42	1.11
GBP/USD	1.3075	↓ -0.08	-0.05	-0.05	-1.35	1.35
USD/JPY	105.9500	↑ 0.11	-0.17	-0.17	2.45	112.23
Moedas emergentes						
USD/ZAR	17.1948	↑ 0.72	-0.36	-0.36	-18.29	19.35
USD/CNY	6.9809	↑ 0.08	-0.13	-0.13	-0.30	7.18
USD/BRL	5.2210	↑ 1.28	-1.90	-1.90	-24.27	5.97
USD/KZ	580.0382	↑ 3.79	-0.42	-0.42	-17.21	610.50
EUR/KZ	685.1009	↑ 0.28	-0.40	-0.40	-21.69	688.34

Commodities	Fecho	Variação			1 Ano	
		1 Dia	MTD	YTD	Max	Min
Energia						
WTI crude	41.01	↑ 1.84	1.64	1.64	-32.97	65.65
Brent Crude	44.15	↑ 1.96	1.69	1.69	-33.29	71.95
Gás natural	2.10	↑ 16.79	17.40	17.40	-8.61	2.50
Metais Preciosos						
Ouro	1,970.74	↓ -0.26	-0.13	-0.13	29.58	1,988.40
Prata	24.30	↓ -0.37	-0.32	-0.32	36.18	26.20
Outros						
Alumínio	1,675.20	↓ -0.48	2.30	2.30	-3.79	1,827.50
Cobre	291.20	↑ 1.53	1.03	1.03	2.75	299.30
Baltic dry Index	1,350.00	↑ 0.15	2.59	2.59	27.06	2,518.00
Commodities (CRY)	143.69	↑ 0.64	2.14	2.14	-21.00	187.87

Período	Fecho	Variação			1 Ano	
		1 Dia	MTD	YTD	Max	Min
EUA - Libor USD						
3M	0.27	↑ 0.48	5.80	5.80	28.29	1.28
6M	0.35	↑ 0.39	1.02	1.02	8.77	1.45
12M	0.48	↑ 0.16	0.27	0.27	2.54	1.83
Zona Euro - EURIBOR						
3M	-0.33	→ 0.00	0.00	0.00	-3.14	-0.27
6M	-0.27	→ 0.00	-6.69	-6.69	-22.62	-0.16
12M	-0.15	↑ 1.32	-19.08	-19.08	-90.24	-0.03
Angola - Luibor						
0/h	16.09	↑ 0.16	0.04	63.58	23.68	11.01
3M	17.80	↓ -0.02	5.79	29.62	21.18	12.55
6M	18.06	↓ -0.08	6.22	26.44	21.52	13.01
12M	19.40	↓ -0.05	4.66	26.60	23.03	13.85
Taxas de Juro de Longo Prazo						
EUA - Treasury 10 anos	2.45	↓ -1.87	0.10	0.46	2.64	1.32
ZONA EURO - Bond 10 anos	0.37	↑ 1.91	-19.95	67.79	0.50	-0.21