

ESPAÇO ANGOLA

- O Banco Nacional de Angola decidiu elaborar um inquérito semestral sobre o impacto do ajustamento cambial no sector produtivo nacional. A medida visa, entre outros objectivos, avaliar as transformações ocorridas no processo produtivo das empresas, em virtude da implementação do regime cambial flutuante.
- O montante de Títulos do Tesouro negociado no mercado secundário de dívida pública fixou-se em 7.138,59 milhões Kz na sessão de 30 de Julho. O desempenho revela um incremento diário de 5%, justificado pela aceleração, em cerca de 15 vezes, do montante transaccionado em Obrigações do Tesouro Não Reajustáveis (OT - NR), com impactos sobre a profundidade do mercado.

ESPAÇO INTERNACIONAL

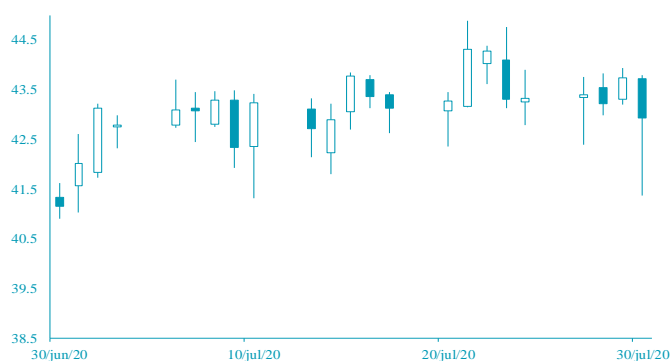
EUA

- O PIB registou contracção homóloga de 32,9% no IIº trimestre de 2020. O desempenho representa uma deterioração de 27,9 p.p., em comparação ao Iº trimestre e de 34,4 p.p., em relação ao IIº trimestre de 2019, tal como, o menor nível desde 1947, quando se fixou em -34,5%, e reflecte, principalmente, a contracção do consumo em 34,6%, sendo que, esta componente representa cerca de 60% do PIB.

MERCADOS

PETROLÍFERO

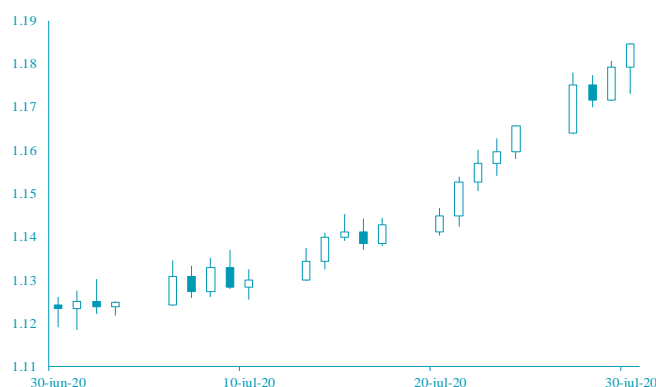
Brent: -1,85% (42,94 USD/barril). O pessimismo dos investidores sobre a procura por crude pressionou a cotação da *commodity*.



FONTE: Bloomberg

CAMBIAL

EUR: +0,47% (1,1847 USD). A contracção económica dos EUA, referente ao IIº trimestre, penalizou a cotação do dólar.



FONTE: Bloomberg

AGENDA ECONÓMICA

País	Indicador Económico	Data/Hora (UTC)	Período	Última Informação	Expectativas Analistas
Japão	Taxa de desemprego	31-07-2020	Junho	2,9%	3,1%
Japão	Razão entre vagas de emprego e inscrições	31-07-2020	Junho	1,2%	1,2%
Itália	PIB trimestral	31-07-2020	IIº trim. P	-5%	-16%
Itália	PIB homólogo WDA	31-07-2020	IIº trim. P	-5,4%	-17,6%
Itália	Taxa de inflação homóloga harmonizada	31-07-2020	Julho P	-0,4%	-0,1%
Zona Euro	PIB trimestral ajust. saz.	31-07-2020	IIº trim. A	-3,6%	-12,0%
Zona Euro	PIB homóloga ajust. saz.	31-07-2020	IIº trim. A	-3,1%	-14,5%

FONTE: Bloomberg

YIELD DOS EUROBONDS

País	Emissão	Maturidade	24/jul	17/jul	jun/20	mai/20	abr/20
Angola	11/4/2015	11/12/2025	11.92	12.90	11.94	18.90	28.66
Angola	5/2/2018	9/5/2028	11.38	12.26	11.58	16.96	24.24
Angola	5/2/2018	8/5/2048	11.59	12.15	11.55	15.55	21.61
Angola	19/11/2019	26/11/2029	10.89	11.65	10.94	15.66	22.22
Angola	19/11/2019	26/11/2049	11.28	11.82	11.25	15.10	21.04
Nigéria	15/2/2018	23/2/2038	8.52	8.77	8.63	9.39	10.98
Quênia	21/2/2018	28/2/2028	7.24	7.57	7.40	8.14	8.89

FONTE: Bloomberg

Nota: Os Eurobonds foram emitidos em dólares.

INDICADORES DE MERCADO

Índices	Fecho	Variação			1 Ano	
		1 Dia	MTD	YTD	Max	Min
Dow Jones (EUA)	26,539.57	↑ 0.61	1.94	1.94	-7.80	29,568.57
S&P 500 (EUA)	3,258.44	↑ 1.24	4.71	4.71	0.48	3,393.52
Nasdaq (EUA)	10,542.94	↑ 1.35	5.26	5.26	18.00	10,839.93
Dax 30 (Alemanha)	12,379.65	↓ -3.45	1.40	1.40	-5.78	13,795.24
FTSE 100 (Inglaterra)	5,989.99	↓ -2.31	-2.38	-2.38	-20.15	7,689.67
PSI20 (Portugal)	4,305.42	↓ -2.05	-0.77	-0.77	-16.45	5,454.21
Nikkei 225 (Japão)	22,339.23	↓ -0.26	-2.59	-2.59	-8.23	24,115.95
Bovespa (Brasil)	105,605.20	↑ 1.44	10.47	10.47	-9.20	119,593.10
CSI 300 (China)	4,656.15	↓ -0.49	12.75	12.75	14.61	4,878.08
SA All Shares (África do Sul)	55,844.90	↓ -1.52	3.63	3.63	-1.31	59,104.61
MSCI World (Global)	571.49	→ 0.00	3.29	3.29	-3.13	610.10
MSCI Emerging Markets	62,178.18	→ 0.00	7.93	7.93	0.92	63,410.88

Moedas	Fecho	Variação			1 Ano	
		1 Dia	MTD	YTD	Max	Min
USD Index	93.0210	↓ -0.46	-4.89	-4.89	-3.90	102.99
EUR/USD	1.1847	↑ 0.47	5.78	5.78	5.98	1.19
EUR/CHF	1.0769	↑ 0.08	-1.33	-1.33	0.65	1.11
GBP/USD	1.3096	↑ 0.76	5.90	5.90	-0.94	1.35
USD/JPY	104.7300	↓ -0.18	3.30	3.30	3.95	112.23
Moedas emergentes						
USD/ZAR	16.7637	↑ 1.34	2.96	2.96	-16.93	19.35
USD/CNY	7.0088	↑ 0.10	1.07	1.07	-0.37	7.18
USD/BRL	5.1695	↑ 0.24	6.06	6.06	-21.82	5.97
USD/KZ	558.8805	↑ 0.39	-0.22	-0.22	-16.84	610.50
EUR/KZ	662.1203	↑ 0.86	-2.22	-2.22	-19.19	688.24

Commodities	Fecho	Variação			1 Ano	
		1 Dia	MTD	YTD	Max	Min
Energia						
WTI crude	39.92	↓ -3.27	2.62	2.62	-34.00	65.65
Brent Crude	42.94	↓ -1.85	5.35	5.35	-34.32	71.95
Gás natural	1.83	↓ -5.23	3.52	3.52	-19.86	2.50
Metais Preciosos						
Ouro	1,949.58	↓ -0.55	10.77	10.77	29.75	1,983.36
Prata	23.50	↓ -3.34	32.79	32.79	35.43	26.20
Outros						
Alumínio	1,685.75	↑ 0.03	5.09	5.09	-5.50	1,827.50
Cobre	291.40	↓ -0.17	7.11	7.11	3.63	299.30
Baltic dry Index	1,317.00	↑ 4.19	-25.07	-25.07	23.67	2,518.00
Commodities (CRY)	144.34	↑ 0.60	3.48	3.48	-23.15	187.87

Período	Fecho	Variação			1 Ano	
		1 Dia	MTD	YTD	Max	Min
EUA - Libor USD						
3M	0.27	↑ 0.48	5.80	5.80	28.29	1.28
6M	0.35	↑ 0.39	1.02	1.02	8.77	1.45
12M	0.48	↑ 0.16	0.27	0.27	2.54	1.83
Zona Euro - EURIBOR						
3M	-0.33	→ 0.00	0.00	0.00	-3.14	-0.27
6M	-0.27	→ 0.00	-6.69	-6.69	-22.62	-0.16
12M	-0.15	↑ 1.32	-19.08	-19.08	-90.24	-0.03
Angola - Luibor						
O/h	16.09	↑ 0.16	0.04	63.58	23.68	11.01
3M	17.80	↓ -0.02	5.79	29.62	21.18	12.55
6M	18.06	↓ -0.08	6.22	26.44	21.52	13.01
12M	19.40	↓ -0.05	4.66	26.60	23.03	13.85
Taxas de Juro de Longo Prazo						
EUA - Treasury 10 anos	2.45	↓ -1.87	0.10	0.46	2.64	1.32
ZONA EURO - Bond 10 anos	0.37	↑ 1.91	-19.95	67.79	0.50	-0.21