

ESPAÇO ANGOLA

- O *stock* do crédito concedido à economia por ramo de actividade económica fixou-se em 4.446 mil milhões Kz em Junho de 2020. O desempenho revela uma redução mensal de 15,3%, influenciado, essencialmente, pela queda de sectores como a “Construção” (-37,1%) e “Agricultura, Produção Animal, Caça e Silvicultura” (24,7%), com efeitos sobre o crescimento da economia.
- A Base monetária em moeda nacional referente ao 1º semestre de 2020 fixou-se em 1.663 mil milhões Kz. O montante representa um incremento homólogo e semestral de 21% e 5%, respectivamente. A variação semestral reflecte o aumento dos depósitos excedentários em moeda nacional em 136% para 290.118 milhões Kz, com efeitos sobre a liquidez disponível na economia.

ESPAÇO INTERNACIONAL

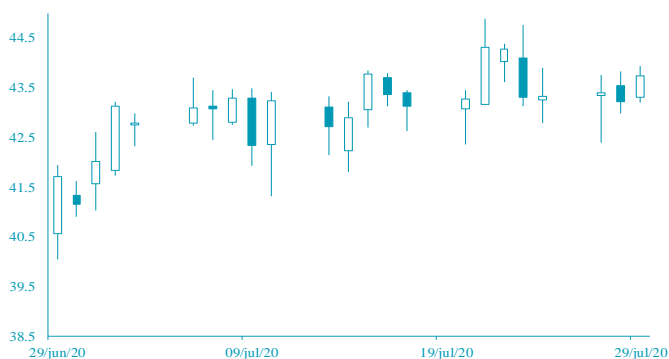
EUA

- A Reserva Federal norte-americana (FED) decidiu manter a taxa de juro directora no intervalo entre 0% e 0,25%. A decisão do Comité de Política Monetária dos EUA representa a manutenção da taxa no mesmo nível desde Março de 2020, diante da necessidade de estímulos ao crescimento económico.

MERCADOS

PETROLÍFERO

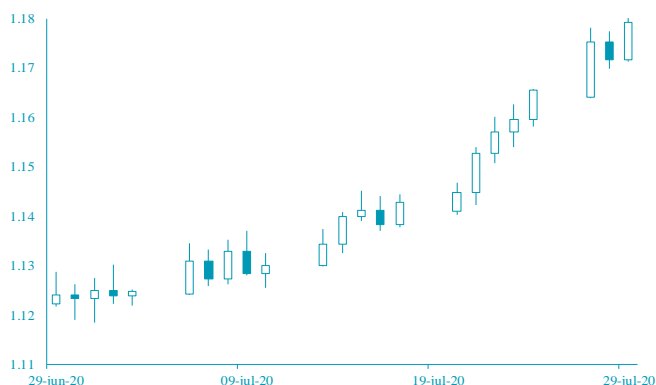
Brent: +1,23% (43,75 USD/barril). A redução das reservas de crude norte-americanas favoreceram a cotação do petróleo.



FONTE: Bloomberg

CAMBIAL

EUR: +0,65% (1,1792 USD). A manutenção da taxa de juro directora pela FED pressionou a cotação do dólar.



FONTE: Bloomberg

AGENDA ECONÓMICA

País	Indicador Económico	Data/Hora (UTC)	Período	Última Informação	Expectativas Analistas
Alemanha	Taxa de inflação homóloga	30-07-2020	Julho P	0,9%	0,1%
Alemanha	Taxa de inflação mensal	30-07-2020	Julho P	0,6%	-0,3%
EUA	Pedidos iniciais de subsídios de desemprego	30-07-2020	25 Julho	141600	145000
EUA	PIB trimestral anualizado	30-07-2020	IIº trim. A	-5,0%	-35,0%
Rússia	Reservas em ouro e divisas	30-07-2020	24 Julho	574000000000	--
Alemanha	Varição do desemprego	30-07-2020	Julho	69000	45000
Japão	Taxa de desemprego	31-07-2020	Junho	2,9%	3,1%

FONTE: Bloomberg

YIELD DOS EUROBONDS

País	Emissão	Maturidade	24/jul	17/jul	jun/20	mai/20	abr/20
Angola	11/4/2015	11/12/2025	11.92	12.90	11.94	18.90	28.66
Angola	5/2/2018	9/5/2028	11.38	12.26	11.58	16.96	24.24
Angola	5/2/2018	8/5/2048	11.59	12.15	11.55	15.55	21.61
Angola	19/11/2019	26/11/2029	10.89	11.65	10.94	15.66	22.22
Angola	19/11/2019	26/11/2049	11.28	11.82	11.25	15.10	21.04
Nigéria	15/2/2018	23/2/2038	8.52	8.77	8.63	9.39	10.98
Quênia	21/2/2018	28/2/2028	7.24	7.57	7.40	8.14	8.89

FONTE: Bloomberg

Nota: Os Eurobonds foram emitidos em dólares.

INDICADORES DE MERCADO

Índices	Fecho	Variação			1 Ano	
		1 Dia	MTD	YTD	Max	Min
Dow Jones (EUA)	26,379.28	↓ -0.77	2.82	2.82	-7.00	29,568.57
S&P 500 (EUA)	3,218.44	↓ -0.65	5.10	5.10	0.86	3,393.52
Nasdaq (EUA)	10,402.09	↓ -1.27	4.81	4.81	17.50	10,839.93
Dax 30 (Alemanha)	12,835.28	→ 0.00	4.15	4.15	-3.22	13,795.24
FTSE 100 (Inglaterra)	6,129.26	→ 0.00	-0.62	-0.62	-18.71	7,727.49
PSI20 (Portugal)	4,407.40	→ 0.00	0.12	0.12	-15.70	5,454.21
Nikkei 225 (Japão)	22,397.11	↓ -1.15	0.23	0.23	-5.57	24,115.95
Bovespa (Brasil)	104,109.10	↓ -0.35	11.10	11.10	-8.68	119,593.10
CSI 300 (China)	4,679.01	↑ 2.42	11.89	11.89	13.73	4,878.08
SA All Shares (África do Sul)	56,488.11	→ 0.00	4.31	4.31	-0.66	59,104.61
MSCI World (Global)	566.97	→ 0.00	4.02	4.02	-2.45	610.10
MSCI Emerging Markets	61,969.55	→ 0.00	8.17	8.17	1.16	63,410.88

Moedas	Fecho	Variação			1 Ano	
		1 Dia	MTD	YTD	Max	Min
USD Index	93.4530	↓ -0.26	-3.93	-3.93	-2.93	102.99
EUR/USD	1.1792	↑ 0.65	4.63	4.63	4.82	1.18
EUR/CHF	1.0761	↑ 0.06	-0.92	-0.92	1.07	1.11
GBP/USD	1.2997	↑ 0.50	4.45	4.45	-2.29	1.35
USD/JPY	104.9200	↓ -0.16	2.60	2.60	3.25	112.23
Moedas emergentes						
USD/ZAR	16.5423	↑ 0.12	3.66	3.66	-16.36	19.35
USD/CNY	7.0016	↑ 0.01	0.87	0.87	-0.57	7.18
USD/BRL	5.1570	↑ 0.12	5.77	5.77	-22.04	5.97
USD/KZ	556.6925	↓ -0.88	3.82	3.82	-13.47	610.50
EUR/KZ	656.4426	↓ -0.24	-0.79	-0.79	-18.01	688.24

Commodities	Fecho	Variação			1 Ano	
		1 Dia	MTD	YTD	Max	Min
Energia						
WTI crude	41.27	↑ 0.56	4.05	4.05	-33.08	65.65
Brent Crude	43.75	↑ 1.23	5.32	5.32	-34.33	71.95
Gás natural	1.93	↑ 3.54	6.26	6.26	-17.74	2.50
Metais Preciosos						
Ouro	1,960.35	↑ 0.69	9.56	9.56	28.33	1,981.27
Prata	24.31	↓ -0.38	28.79	28.79	31.34	26.20
Outros						
Alumínio	1,685.25	↑ 0.91	5.24	5.24	-5.36	1,827.50
Cobre	291.90	↑ 0.05	6.74	6.74	3.28	299.30
Baltic dry Index	1,264.00	↓ -2.24	-26.79	-26.79	20.83	2,518.00
Commodities (CRY)	143.48	↓ -0.24	4.62	4.62	-22.31	187.87

Período	Fecho	Variação			1 Ano	
		1 Dia	MTD	YTD	Max	Min
EUA - Libor USD						
3M	0.27	↑ 0.48	5.80	5.80	28.29	1.28
6M	0.35	↑ 0.39	1.02	1.02	8.77	1.45
12M	0.48	↑ 0.16	0.27	0.27	2.54	1.83
Zona Euro - EURIBOR						
3M	-0.33	→ 0.00	0.00	0.00	-3.14	-0.27
6M	-0.27	→ 0.00	-6.69	-6.69	-22.62	-0.16
12M	-0.15	↑ 1.32	-19.08	-19.08	-90.24	-0.03
Angola - Luibor						
O/h	16.09	↑ 0.16	0.04	63.58	23.68	11.01
3M	17.80	↓ -0.02	5.79	29.62	21.18	12.55
6M	18.06	↓ -0.08	6.22	26.44	21.52	13.01
12M	19.40	↓ -0.05	4.66	26.60	23.03	13.85
Taxas de Juro de Longo Prazo						
EUA - Treasury 10 anos	2.45	↓ -1.87	0.10	0.46	2.64	1.32
ZONA EURO - Bond 10 anos	0.37	↑ 1.91	-19.95	67.79	0.50	-0.21