

## ESPAÇO ANGOLA

- O BNA adquiriu às empresas do sector produtivo da economia títulos de dívida pública no montante de 93.502 milhões Kz, até ao dia 16 de Julho. As operações enquadram-se ao abrigo dos Instrutivos Nº 06 e 09, com o objectivo de minimizar os impactos da COVID-19 sobre a tesouraria das empresas, que correspondeu a realização de 139 operações, e já beneficiou 80 empresas.
- A Rendibilidade dos Activos (ROA) fixou-se em 0,69% em Maio. O nível representa uma melhoria quando comparado ao registo negativo de 0,12% apurado em Abril, o que sugere melhorias na utilização dos recursos detidos pelos bancos comerciais.

## ESPAÇO INTERNACIONAL

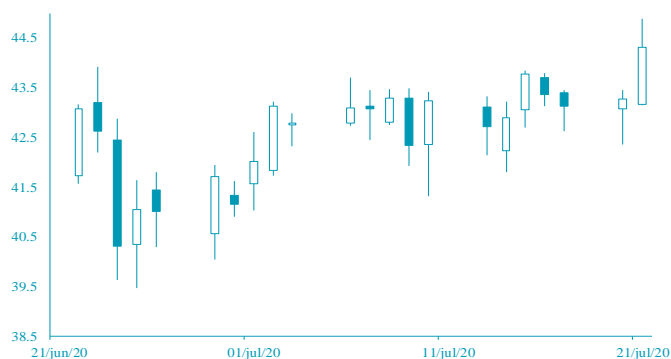
### Alemanha

- O Índice de Preços no Produtor (IPP) registou variação homóloga de -1,8%, no mês de Junho. O registo representa uma aceleração de 0,4 p.p., em relação ao mês anterior e uma desaceleração de 3,0 p.p., em comparação ao mesmo período de 2019. O desempenho mensal poderá reflectir o impacto da reabertura da economia europeia e o consequente aumento da procura.

### MERCADOS

#### PETROLÍFERO

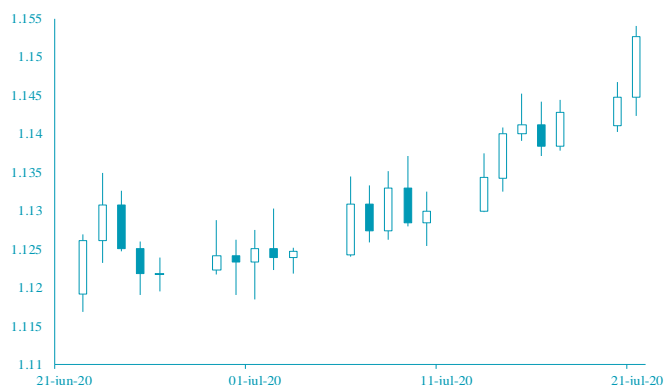
**Brent: +2,40% (44,32 USD/barril).** O optimismo relativamente ao aumento da procura mundial por crude tem favorecido a cotação da matéria-prima.



FONTE: Bloomberg

#### CAMBIAL

**EUR: +0,69% (1,1527 USD).** O pacote de estímulos da União Europeia aprovado ontem continua a beneficiar a cotação do euro.



FONTE: Bloomberg

## AGENDA ECONÓMICA

País	Indicador Económico	Data/Hora (UTC)	Período	Última Informação	Expectativas Analistas
Japão	PMI Manufactureiro Jibun	22-07-2020	Julho P	40,10	--
Canadá	Índice de Preços ao Consumidor não just. A saz. var. mensal	22-07-2020	Junho	0,3%	--
Alemanha	Confiança do consumidor Gfk	23-07-2020	Agosto	-9,60	-4,80
França	Confiança manufactureira	23-07-2020	Julho	77,00	83,00
EUA	Pedidos Iniciais de subsídio de desemprego	23-07-2020	18 de Julho	130000,00	128000,00
Rússia	Reservas de ouro e divisas	23-07-2020	17 de Julho	574200000000	--
EUA	Índice Leading	23-07-2020	Junho	2,8%	2,1%

FONTE: Bloomberg

## YIELD DOS EURO BONDS

País	Emissão	Maturidade	17/jul	10/jul	jun/20	mai/20	abr/20
Angola	11/4/2015	11/12/2025	12.90	13.01	11.94	18.90	28.66
Angola	5/2/2018	9/5/2028	12.26	12.33	11.58	16.96	24.24
Angola	5/2/2018	8/5/2048	12.15	12.07	11.55	15.55	21.61
Angola	19/11/2019	26/11/2029	11.65	11.66	10.94	15.66	22.22
Angola	19/11/2019	26/11/2049	11.82	11.75	11.25	15.10	21.04
Nigéria	15/2/2018	23/2/2038	8.77	8.83	8.63	9.39	10.98
Quênia	21/2/2018	28/2/2028	7.57	7.66	7.40	8.14	8.89

FONTE: Bloomberg

Nota: Os Eurobonds foram emitidos em dólares.

## INDICADORES DE MERCADO

Índices	Fecho		Variação			1 Ano	
			1 Dia	MTD	YTD	Max	Min
Dow Jones (EUA)	26,680.87	↑	0.03	3.98	3.98	-5.95	29,568.57
S&P 500 (EUA)	3,251.84	↑	0.84	5.06	5.06	0.82	3,393.52
Nasdaq (EUA)	10,767.09	↑	2.51	6.18	6.18	19.03	10,839.93
Dax 30 (Alemanha)	13,171.83	↑	0.96	7.00	7.00	-0.58	13,795.24
FTSE 100 (Inglaterra)	6,269.73	↑	0.13	1.34	1.34	-17.10	7,727.49
PSI20 (Portugal)	4,545.81	↑	0.27	3.46	3.46	-12.89	5,454.21
Nikkei 225 (Japão)	22,884.22	↑	0.73	2.08	2.08	-3.83	24,115.95
Bovespa (Brasil)	104,426.40	↑	1.49	9.74	9.74	-9.80	119,593.10
CSI 300 (China)	4,691.04	↑	0.23	13.22	13.22	15.08	4,878.08
SA All Shares (África do Sul)	56,422.14	↑	0.28	3.57	3.57	-1.37	59,104.61
MSCI World (Global)	574.34	→	0.00	4.74	4.74	-1.77	610.10
MSCI Emerging Markets	61,243.99	→	0.00	8.31	8.31	1.28	63,410.88

Moedas	Fecho		Variação			1 Ano	
			1 Dia	MTD	YTD	Max	Min
USD Index	95.1170	↓	-0.75	-2.37	-2.37	-1.36	102.99
EUR/USD	1.1527	↑	0.69	2.74	2.74	2.93	1.15
EUR/CHF	1.0756	↑	0.08	-1.08	-1.08	0.91	1.11
GBP/USD	1.2731	↑	0.55	2.48	2.48	-4.14	1.35
USD/JPY	106.8000	↓	-0.44	1.05	1.05	1.69	112.23
<b>Moedas emergentes</b>							
USD/ZAR	16.4102	↓	-1.37	5.75	5.75	-14.67	19.35
USD/CNY	6.9811	↓	-0.04	1.27	1.27	-0.17	7.18
USD/BRL	5.3335	↓	-0.98	5.69	5.69	-22.09	5.97
USD/KZ	556.9456	↓	-2.22	3.52	3.52	-13.73	610.50
EUR/KZ	641.9891	↓	-1.54	0.75	0.75	-16.74	688.24

Commodities	Fecho		Variação			1 Ano	
			1 Dia	MTD	YTD	Max	Min
<b>Energia</b>							
WTI crude	41.92	↑	2.72	6.62	6.62	-31.43	65.65
Brent Crude	44.32	↑	2.40	7.68	7.68	-32.86	71.95
Gás natural	1.68	↑	2.07	-5.31	-5.31	-28.50	2.49
<b>Metais Preciosos</b>							
Ouro	1,841.81	↑	1.41	4.22	4.22	22.08	1,865.81
Prata	21.30	↑	7.01	22.29	22.29	24.72	22.84
<b>Outros</b>							
Alumínio	1,627.50	↑	0.09	3.65	3.65	-6.79	1,827.50
Cobre	295.80	↑	1.46	8.85	8.85	5.32	299.30
Baltic dry Index	1,678.00	↓	-1.87	-11.40	-11.40	46.24	2,518.00
Commodities (CRY)	140.69	↓	-0.10	3.29	3.29	-23.30	187.87

Período	Fecho		Variação			1 Ano	
			1 Dia	MTD	YTD	Max	Min
<b>EUA - Libor USD</b>							
3M	0.27	↑	0.48	5.80	5.80	28.29	1.28
6M	0.35	↑	0.39	1.02	1.02	8.77	1.45
12M	0.48	↑	0.16	0.27	0.27	2.54	1.83
<b>Zona Euro - EURIBOR</b>							
3M	-0.33	→	0.00	0.00	0.00	-3.14	-0.27
6M	-0.27	→	0.00	-6.69	-6.69	-22.62	-0.16
12M	-0.15	↑	1.32	-19.08	-19.08	-90.24	-0.03
<b>Angola - Luibor</b>							
O/h	16.09	↑	0.16	0.04	63.58	23.68	11.01
3M	17.80	↓	-0.02	5.79	29.62	21.18	12.55
6M	18.05	↓	-0.08	6.22	26.44	21.52	13.01
12M	19.40	↓	-0.05	4.66	26.60	23.03	13.85
<b>Taxas de Juro de Longo Prazo</b>							
EUA - Treasury 10 anos	2.45	↓	-1.87	0.10	0.46	2.64	1.32
ZONA EURO - Bond 10 anos	0.37	↑	1.91	-19.95	67.79	0.50	-0.21