

## ESPAÇO ANGOLA

- A taxa de câmbio de referência apurada no fecho da sessão de ontem fixou-se em 554,428 Kz por unidade da moeda norte-americana. O registo representa uma apreciação diária de 2%, o que poderá sugerir uma menor procura na economia, em linha com os constrangimentos gerados pelo encerramento parcial das actividades económicas e da limitação da mobilidade, com efeitos sobre a estabilidade do mercado cambial.
- O *Cost-to-income* do sistema bancário situou-se em 44,2% em Maio, segundo dados do BNA. O nível representa um incremento de 1,7 p.p. face ao período anterior, o que poderá reflectir a redução do produto bancário, com impactos sobre a rentabilidade do sector.

## ESPAÇO INTERNACIONAL

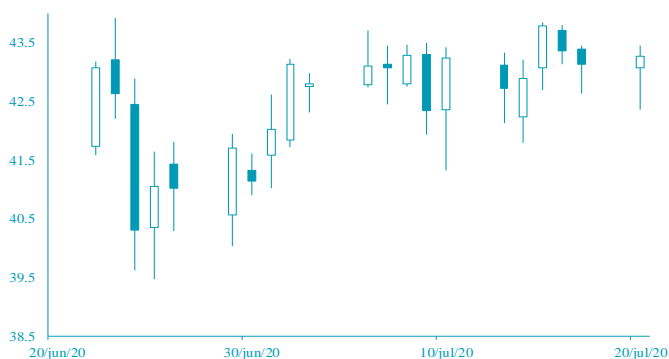
### União Europeia

- O plano de relançamento da economia avaliado em 1,8 biliões EUR deverá ser aplicado entre 2021 e 2027. O plano prevê a canalização de 750 mil milhões EUR para a recuperação das economias afectadas pela COVID-19, enquanto os 1,074 biliões EUR deverão ser aplicados no quadro financeiro plurianual de 2021 a 2027.

### MERCADOS

#### PETROLÍFERO

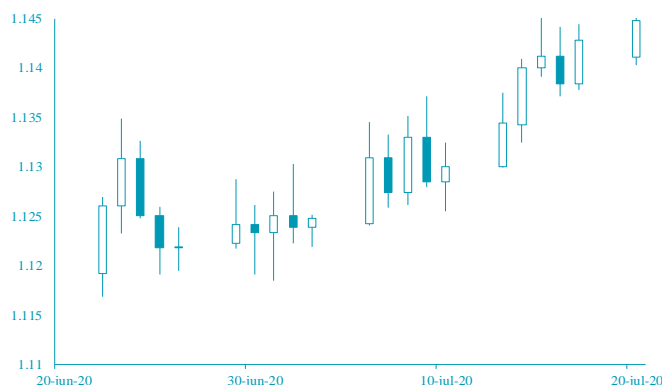
**Brent: +0,32% (43,28 USD/barril).** O optimismo relativamente ao aumento da procura de crude pela China favoreceu a cotação da *commodity*.



FONTE: Bloomberg

#### CAMBIAL

**EUR: +0,18% (1,1448 USD).** A aprovação do acordo que permite o relançamento das economias da União Europeia beneficiou a cotação do euro.



FONTE: Bloomberg

## AGENDA ECONÓMICA

País	Indicador Económico	Data/Hora (UTC)	Período	Última Informação	Expectativas Analistas
Japão	Índice de Preços ao Consumidor var. homóloga Natl	21-07-2020	Junho	0,1%	0,1%
Canadá	Venda ao retalho var. mensal	21-07-2020	Maio	-0,26	--
Japão	PMI Manufactureiro Jibun	22-07-2020	Julho P	40,10	--
Canadá	Índice de Preços ao Consumidor não just. A saz. var. mensal	22-07-2020	Junho	0,3%	--
Alemanha	Confiança do consumidor Gfk	23-07-2020	Agosto	-9,60	-4,80
França	Confiança manufactureira	23-07-2020	Julho	77,00	83,00
EUA	Pedidos Iniciais de subsídio de desemprego	23-07-2020	44.030	130000,00	128000,00

FONTE: Bloomberg

## YIELD DOS EUROBONDS

País	Emissão	Maturidade	17-jul	10-jul	jun-20	mai-20	abr-20
Angola	04-11-2015	12-11-2025	12,90	13,01	11,94	18,90	28,66
Angola	02-05-2018	05-09-2028	12,26	12,33	11,58	16,96	24,24
Angola	02-05-2018	05-08-2048	12,15	12,07	11,55	15,55	21,61
Angola	19/11/2019	26/11/2029	11,65	11,66	10,94	15,66	22,22
Angola	19/11/2019	26/11/2049	11,82	11,75	11,25	15,10	21,04
Nigéria	15/2/2018	23/2/2038	8,77	8,83	8,63	9,39	10,98
Quênia	21/2/2018	28/2/2028	7,57	7,66	7,40	8,14	8,89

FONTE: Bloomberg

Nota: Os Eurobonds foram emitidos em dólares.

## INDICADORES DE MERCADO

Índices	Fecho	Variação			1 Ano		
		1 Dia	MTD	YTD	Max	Min	
Dow Jones (EUA)	26,671.95	↓	-0.23	3.36	3.36	-6.51	29,568.57
S&P 500 (EUA)	3,224.73	↑	0.28	4.89	4.89	0.65	3,393.52
Nasdaq (EUA)	10,503.19	↑	0.28	7.04	7.04	20.00	10,824.79
Dax 30 (Alemanha)	12,919.61	↑	0.35	5.98	5.98	-1.53	13,795.24
FTSE 100 (Inglaterra)	6,290.30	↑	0.63	1.49	1.49	-16.98	7,727.49
PSI20 (Portugal)	4,479.77	↑	0.26	3.26	3.26	-13.05	5,454.21
Nikkei 225 (Japão)	22,717.48	↑	0.09	2.67	2.67	-3.27	24,115.95
Bovespa (Brasil)	102,888.30	↑	2.32	9.86	9.86	-9.70	119,593.10
CSI 300 (China)	4,680.31	↑	2.98	12.64	12.64	14.49	4,878.08
SA All Shares (África do Sul)	55,911.80	→	0.00	3.50	3.50	-1.43	59,104.61
MSCI World (Global)	570.06	→	0.00	4.54	4.54	-1.96	610.10
MSCI Emerging Markets	60,725.47	→	0.00	6.55	6.55	-0.36	63,410.88

Moedas	Fecho	Variação			1 Ano		
		1 Dia	MTD	YTD	Max	Min	
USD Index	95.8320	↓	-0.11	-1.66	-1.66	-0.64	102.99
EUR/USD	1.1448	↑	0.18	1.89	1.89	2.08	1.15
EUR/CHF	1.0748	↑	0.20	-0.91	-0.91	1.08	1.11
GBP/USD	1.2661	↑	0.74	2.41	2.41	-4.20	1.35
USD/JPY	107.2700	↑	0.23	0.61	0.61	1.24	112.23
<b>Moedas emergentes</b>							
USD/ZAR	16.6382	↓	-0.34	4.81	4.81	-15.43	19.35
USD/CNY	6.9836	↓	-0.13	1.04	1.04	-0.40	7.18
USD/BRL	5.3862	↑	1.03	2.51	2.51	-24.43	5.97
USD/KZ	569.6023	↓	-0.05	1.45	1.45	-15.45	610.50
EUR/KZ	652.0585	↑	0.12	-0.44	-0.44	-17.72	688.24

Commodities	Fecho	Variação			1 Ano		
		1 Dia	MTD	YTD	Max	Min	
<b>Energia</b>							
WTI crude	40.81	↑	0.54	4.30	4.30	-32.92	65.65
Brent Crude	43.28	↑	0.32	5.76	5.76	-34.06	71.95
Gás natural	1.64	↓	-4.48	-6.11	-6.11	-29.11	2.49
<b>Metais Preciosos</b>							
Ouro	1,816.15	↑	0.32	2.24	2.24	19.75	1,823.64
Prata	19.91	↑	3.01	12.34	12.34	14.57	20.46
<b>Outros</b>							
Alumínio	1,626.00	↓	-0.57	1.61	1.61	-8.63	1,827.50
Cobre	291.55	↑	0.38	7.37	7.37	3.88	299.30
Baltic dry Index	1,710.00	↑	0.65	-6.73	-6.73	53.94	2,518.00
Commodities (CRY)	140.83	↑	0.01	1.97	1.97	-24.27	187.87

Período	Fecho	Variação			1 Ano		
		1 Dia	MTD	YTD	Max	Min	
<b>EUA - Libor USD</b>							
3M	0.27	↑	0.48	5.80	5.80	28.29	1.28
6M	0.35	↑	0.39	1.02	1.02	8.77	1.45
12M	0.48	↑	0.16	0.27	0.27	2.54	1.83
<b>Zona Euro - EURIBOR</b>							
3M	-0.33	→	0.00	0.00	0.00	-3.14	-0.27
6M	-0.27	→	0.00	-6.69	-6.69	-22.62	-0.16
12M	-0.15	↑	1.32	-19.08	-19.08	-90.24	-0.03
<b>Angola - Luibor</b>							
O/h	16.09	↑	0.16	0.04	63.58	23.68	11.01
3M	17.80	↓	-0.02	5.79	29.62	21.18	12.55
6M	18.06	↓	-0.08	6.22	26.44	21.52	13.01
12M	19.40	↓	-0.05	4.66	26.60	23.03	13.85
<b>Taxas de Juro de Longo Prazo</b>							
EUA - Treasury 10 anos	2.45	↓	-1.87	0.10	0.46	2.64	1.32
ZONA EURO - Bond 10 anos	0.37	↑	1.91	-19.95	67.79	0.50	-0.21