

## ESPAÇO ANGOLA

- **O Produto Interno Bruto real contraiu 1,8% no 1º trimestre de 2020, em termos homólogos, segundo o Instituto Nacional de Estatística.** O desempenho da economia reflecte, principalmente, a desaceleração dos sectores do comércio e das pescas em 11,6% e 7,9%, respectivamente, com impactos sobre a geração de empregos no país.
- **As receitas diamantíferas fixaram-se em 17.177,12 milhões Kz no 1º semestre de 2020.** O montante representa um incremento de 16% face ao período homólogo, influenciado pelo aumento do preço médio das exportações em cerca de 43%, com efeitos sobre a execução orçamental.

## ESPAÇO INTERNACIONAL

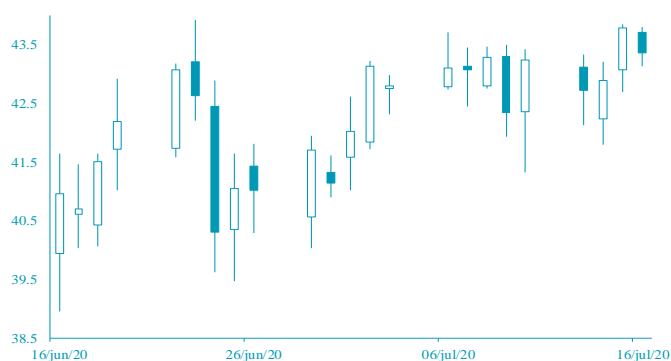
### China

- **A economia registou crescimento homólogo de 3,2% no IIº trimestre de 2020.** O registo representa uma recuperação, significativa, em comparação à contracção de 6,8% do trimestre anterior, suportado pela expansão de algumas actividades como, a produção industrial e a construção em 4,1% e 7,8%, respectivamente. Em termos trimestrais, o crescimento fixou-se em 11,5%, uma recuperação de 21,5 p.p..

### MERCADOS

#### PETROLÍFERO

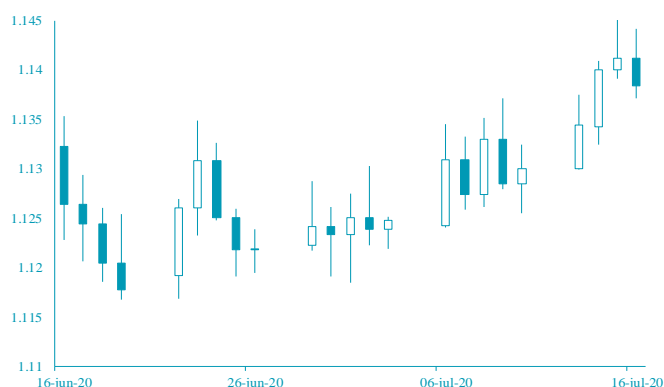
**Brent: -0,96% (43,37 USD/barril).** A possibilidade de aumento de produção da OPEP e aliados, em Agosto, pressionou a cotação do crude.



FONTE: Bloomberg

#### CAMBIAL

**EUR: -0,25% (1,1384 USD).** A manutenção das taxas de juro de referência pelo Banco Central Europeu, influenciou o euro.



FONTE: Bloomberg

## AGENDA ECONÓMICA

País	Indicador Económico	Data/Hora (UTC)	Periodo	Última Informação	Expectativas Analistas
Zona Euro	Taxa de inflação homóloga	17-07-2020	Junho F	0,1%	0,3%
EUA	Confiança do consumidor	17-07-2020	Jul P	78,10	79,00
EUA	Imóveis em construção	17-07-2020	Junho	974000	1189000
Rússia	Taxa de desemprego	17-07-2020	Junho	6,1%	6,3%
Rússia	Vendas a retalho var. homóloga	17-07-2020	Junho	-19,2%	-11,0%
Zona Euro	Taxa de inflação mensal	17-07-2020	Junho F	0,3%	0,3%
Itália	Encomendas de fábrica var mensal	17-07-2020	Mai	-32,2%	--

FONTE: Bloomberg

## YIELD DOS EUROBONDS

País	Emissão	Maturidade	10/jul	3/jul	jun/20	mai/20	abr/20
Angola	11/4/2015	11/12/2025	13.01	11.93	11.94	18.90	28.66
Angola	5/2/2018	9/5/2028	12.33	11.54	11.58	16.96	24.24
Angola	5/2/2018	8/5/2048	12.07	11.53	11.55	15.55	21.61
Angola	19/11/2019	26/11/2029	11.66	10.92	10.94	15.66	22.22
Angola	19/11/2019	26/11/2049	11.75	11.23	11.25	15.10	21.04
Nigéria	15/2/2018	23/2/2038	8.83	8.59	8.63	9.39	10.98
Quênia	21/2/2018	28/2/2028	7.66	7.34	7.40	8.14	8.89

FONTE: Bloomberg

Nota: Os Eurobonds foram emitidos em dólares.

## INDICADORES DE MERCADO

Índices	Fecho		Variação			1 Ano	
			1 Dia	MTD	YTD	Max	Min
Dow Jones (EUA)	26,870.10	↑	0.85	3.57	3.57	-6.32	29,568.57
S&P 500 (EUA)	3,226.56	↑	0.91	3.72	3.72	-0.47	3,393.52
Nasdaq (EUA)	10,550.49	↑	0.59	4.13	4.13	16.73	10,824.79
Dax 30 (Alemanha)	12,930.98	↑	1.84	4.58	4.58	-2.82	13,795.24
FTSE 100 (Inglaterra)	6,292.65	↑	1.83	1.31	1.31	-17.13	7,727.49
PSI20 (Portugal)	4,419.93	↓	-0.68	1.78	1.78	-14.31	5,454.21
Nikkei 225 (Japão)	22,770.36	↓	-0.76	1.83	1.83	-4.06	24,115.95
Bovespa (Brasil)	101,790.50	↑	1.34	5.78	5.78	-13.05	119,593.10
CSI 300 (China)	4,516.25	↓	-4.81	8.94	8.94	10.73	4,878.08
SA All Shares (África do Sul)	55,947.05	→	0.00	2.51	2.51	-2.37	59,104.61
MSCI World (Global)	570.95	→	0.00	3.49	3.49	-2.95	610.10
MSCI Emerging Markets	61,254.28	→	0.00	4.69	4.69	-2.10	63,410.88

Moedas	Fecho		Variação			1 Ano	
			1 Dia	MTD	YTD	Max	Min
USD Index	96.3460	↑	0.28	-1.10	-1.10	-0.08	102.99
EUR/USD	1.1384	↓	-0.25	1.34	1.34	1.53	1.15
EUR/CHF	1.0764	↓	-0.12	-1.08	-1.08	0.91	1.11
GBP/USD	1.2553	↓	-0.27	1.22	1.22	-5.32	1.35
USD/JPY	107.2700	↑	0.31	0.69	0.69	1.32	112.23
<b>Moedas emergentes</b>							
USD/ZAR	16.7593	↑	1.01	3.57	3.57	-16.43	19.35
USD/CNY	6.9902	↑	0.02	0.93	0.93	-0.51	7.18
USD/BRL	5.3705	↑	0.04	2.55	2.55	-24.40	5.97
USD/KZ	570.3797	↑	0.07	1.44	1.44	-15.46	610.50
EUR/KZ	649.3064	↓	-0.17	0.10	0.10	-17.27	688.24

Commodities	Fecho		Variação			1 Ano	
			1 Dia	MTD	YTD	Max	Min
<b>Energia</b>							
WTI crude	40.75	↓	-1.09	3.67	3.67	-33.33	65.65
Brent Crude	43.37	↓	-0.96	5.10	5.10	-34.47	71.95
Gás natural	1.72	↓	-3.09	-1.71	-1.71	-25.79	2.49
<b>Metais Preciosos</b>							
Ouro	1,801.28	↓	-0.63	0.88	0.88	18.16	1,818.02
Prata	19.16	↓	-1.34	4.61	4.61	6.69	19.65
<b>Outros</b>							
Alumínio	1,648.75	↓	-0.32	2.09	2.09	-8.20	1,833.00
Cobre	290.15	↑	0.57	5.96	5.96	2.52	299.30
Baltic dry Index	1,696.00	↓	-2.64	-5.56	-5.56	55.87	2,518.00
Commodities (CRY)	141.22	↑	0.88	2.06	2.06	-24.21	187.87

Período	Fecho		Variação			1 Ano	
			1 Dia	MTD	YTD	Max	Min
<b>EUA - Libor USD</b>							
3M	0.27	↑	0.48	5.80	5.80	28.29	1.28
6M	0.35	↑	0.39	1.02	1.02	8.77	1.45
12M	0.48	↑	0.16	0.27	0.27	2.54	1.83
<b>Zona Euro - EURIBOR</b>							
3M	-0.33	→	0.00	0.00	0.00	-3.14	-0.27
6M	-0.27	→	0.00	-6.69	-6.69	-22.62	-0.16
12M	-0.15	↑	1.32	-19.08	-19.08	-90.24	-0.03
<b>Angola - Luibor</b>							
O/h	16.09	↑	0.16	0.04	63.58	23.68	11.01
3M	17.80	↓	-0.02	5.79	29.62	21.18	12.55
6M	18.06	↓	-0.08	6.22	26.44	21.52	13.01
12M	19.40	↓	-0.05	4.66	26.60	23.03	13.85
<b>Taxas de Juro de Longo Prazo</b>							
EUA - Treasury 10 anos	2.45	↓	-1.87	0.10	0.46	2.64	1.32
ZONA EURO - Bond 10 anos	0.37	↑	1.91	-19.95	67.79	0.50	-0.21