

ESPAÇO ANGOLA

- **A produção petrolífera situou-se em 1,224 milhões barris/dia, em Junho, segundo o relatório da OPEP.** O registo revela uma redução mensal de 51 mil barris/dia. Destaca-se que a produção apurada fixou-se em cerca de 47,5 mil barris acima do limite acordado entre a OPEP e aliados, porém abaixo dos 1,283 milhões barris/dia previsto na proposta do OGE R 2020, com efeitos sobre o crescimento do sector.
- **A importação de bens de consumo corrente fixou-se em 1.528 milhões USD no 1º trimestre de 2020.** O montante representa uma redução trimestral de 21,4%, tal como, o menor nível da série histórica do BNA (com início em 2012), reflexo da depreciação cambial e da queda do comércio internacional, resultante da propagação da COVID-19, com impactos sobre o saldo da conta corrente.

ESPAÇO INTERNACIONAL

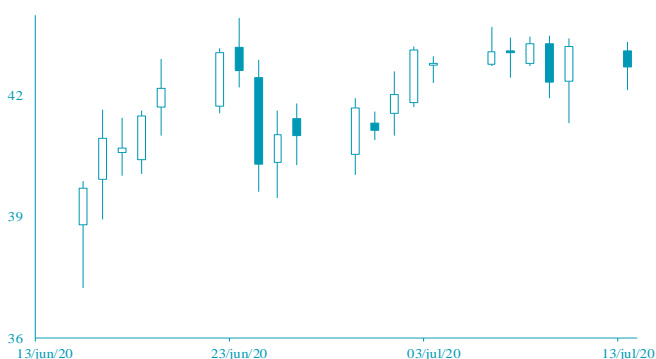
OPEP

- **A produção petrolífera da Organização fixou-se em 22,271 milhões barris/dia em Junho.** O registo representa uma redução mensal de 1,893 milhões barris/dia e homóloga de 7,56 milhões barris/dia, que reflecte o impacto do novo acordo de redução da produção de crude entre a OPEP e aliados, avaliado em 9,7 milhões barris/dia, definido em Abril de 2020.

MERCADOS

PETROLÍFERO

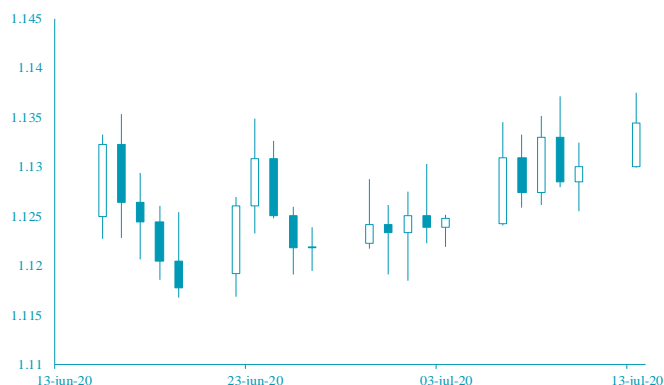
Brent: +0,42% (42,90 USD/barril). A redução da produção da OPEP favoreceu a cotação do crude.



FONTE: Bloomberg

CAMBIAL

EUR: +0,49% (1,1400 USD). A aprovação de um pacote de estímulos de 750 mil milhões EUR, pela União Europeia, favoreceu o euro.



FONTE: Bloomberg

AGENDA ECONÓMICA

País	Indicador Económico	Data/Hora (UTC)	Período	Última Informação	Expectativas Analistas
Reino Unido	Índice de Preços ao Consumidor var. homóloga	15-07-2020	Junho	0,5%	0,5%
Reino Unido	Índice de Preços ao Consumidor var. mensal	15-07-2020	Junho	0,0%	0,0%
Reino Unido	Índice de Preços ao Consumidor core var. homóloga	15-07-2020	Junho	1,2%	1,2%
Itália	Índice de Preços ao Consumidor harm. Var. homóloga	15-07-2020	Junho F	-0,4%	-0,4%
EUA	Índice dos Preços Importados var. mensal	15-07-2020	Junho	1,0%	1,0%
Canadá	Vendas manufactureiras var. mensal	15-07-2020	Maio	-28,5%	8,5%
EUA	Produção Industrial var. mensal	15-07-2020	Junho	1,4%	4,4%

FONTE: Bloomberg

YIELD DOS EUROBONDS

País	Emissão	Maturidade	10/jul	3/jul	jun/20	mai/20	abr/20
Angola	11/4/2015	11/12/2025	13.01	11.93	11.94	18.90	28.66
Angola	5/2/2018	9/5/2028	12.33	11.54	11.58	16.96	24.24
Angola	5/2/2018	8/5/2048	12.07	11.53	11.55	15.55	21.61
Angola	19/11/2019	26/11/2029	11.66	10.92	10.94	15.66	22.22
Angola	19/11/2019	26/11/2049	11.75	11.23	11.25	15.10	21.04
Nigéria	15/2/2018	23/2/2038	8.83	8.59	8.63	9.39	10.98
Quênia	21/2/2018	28/2/2028	7.66	7.34	7.40	8.14	8.89

FONTE: Bloomberg

Nota: Os Eurobonds foram emitidos em dólares.

INDICADORES DE MERCADO

Índices	Fecho	Variação			1 Ano	
		1 Dia	MTD	YTD	Max	Min
Dow Jones (EUA)	26,085.80	↑ 0.04	3.21	3.21	-6.64	29,568.57
S&P 500 (EUA)	3,155.22	↓ -0.94	3.14	3.14	-1.03	3,393.52
Nasdaq (EUA)	10,390.84	↓ -2.13	4.27	4.27	16.90	10,824.79
Dax 30 (Alemanha)	12,799.97	↑ 1.32	3.14	3.14	-4.16	13,795.24
FTSE 100 (Inglaterra)	6,176.19	↑ 1.33	0.16	0.16	-18.07	7,727.49
PSI20 (Portugal)	4,472.83	↑ 0.18	1.36	1.36	-14.65	5,454.21
Nikkei 225 (Japão)	22,587.01	↓ -0.87	2.91	2.91	-3.04	24,115.95
Bovespa (Brasil)	98,697.06	↓ -1.33	5.66	5.66	-13.15	119,593.10
CSI 300 (China)	4,806.69	↓ -0.95	15.67	15.67	17.58	4,878.08
SA All Shares (África do Sul)	56,199.46	→ 0.00	2.15	2.15	-2.72	59,104.61
MSCI World (Global)	560.30	→ 0.00	2.77	2.77	-3.63	610.10
MSCI Emerging Markets	61,574.96	→ 0.00	6.23	6.23	-0.66	63,410.88

Moedas	Fecho	Variação			1 Ano	
		1 Dia	MTD	YTD	Max	Min
USD Index	96.2590	↓ -0.21	-1.20	-1.20	-0.18	102.99
EUR/USD	1.1400	↑ 0.49	1.50	1.50	1.69	1.15
EUR/CHF	1.0716	↑ 0.32	-0.73	-0.73	1.27	1.11
GBP/USD	1.2553	↓ -0.02	1.47	1.47	-5.08	1.35
USD/JPY	107.2400	↓ -0.05	0.61	0.61	1.24	112.23
Moedas emergentes						
USD/ZAR	16.7505	↓ -0.63	4.05	4.05	-16.05	19.35
USD/CNY	7.0058	↑ 0.12	0.95	0.95	-0.49	7.18
USD/BRL	5.4061	↑ 1.52	1.85	1.85	-24.93	5.97
USD/KZ	578.1406	↑ 0.97	0.08	0.08	-16.59	610.50
EUR/KZ	659.0677	↑ 0.62	-1.41	-1.41	-18.52	688.24

Commodities	Fecho	Variação			1 Ano	
		1 Dia	MTD	YTD	Max	Min
Energia						
WTI crude	40.29	↑ 0.47	2.83	2.83	-33.87	65.65
Brent Crude	42.90	↑ 0.42	4.52	4.52	-34.83	71.95
Gás natural	1.75	↑ 0.40	0.46	0.46	-24.15	2.53
Metais Preciosos						
Ouro	1,809.11	↓ -0.04	1.32	1.32	18.68	1,818.02
Prata	19.22	↑ 0.74	5.89	5.89	8.00	19.65
Outros						
Alumínio	1,656.50	↓ -0.16	3.27	3.27	-7.14	1,833.00
Cobre	293.25	↓ -0.76	7.90	7.90	4.40	299.30
Baltic dry Index	1,792.00	↓ -0.99	-3.17	-3.17	59.82	2,518.00
Commodities (CRY)	140.68	↓ -0.60	1.46	1.46	-24.65	187.87

Período	Fecho	Variação			1 Ano	
		1 Dia	MTD	YTD	Max	Min
EUA - Libor USD						
3M	0.27	↑ 0.48	5.80	5.80	28.29	1.28
6M	0.35	↑ 0.39	1.02	1.02	8.77	1.45
12M	0.48	↑ 0.16	0.27	0.27	2.54	1.83
Zona Euro - EURIBOR						
3M	-0.33	→ 0.00	0.00	0.00	-3.14	-0.27
6M	-0.27	→ 0.00	-6.69	-6.69	-22.62	-0.16
12M	-0.15	↑ 1.32	-19.08	-19.08	-90.24	-0.03
Angola - Luibor						
O/h	16.09	↑ 0.16	0.04	63.58	23.68	11.01
3M	17.80	↓ -0.02	5.79	29.62	21.18	12.55
6M	18.06	↓ -0.08	6.22	26.44	21.52	13.01
12M	19.40	↓ -0.05	4.66	26.60	23.03	13.85
Taxas de Juro de Longo Prazo						
EUA - Treasury 10 anos	2.45	↓ -1.87	0.10	0.46	2.64	1.32
ZONA EURO - Bond 10 anos	0.37	↑ 1.91	-19.95	67.79	0.50	-0.21