

ESPAÇO ANGOLA

- **As receitas patrimoniais foram revistas em baixa na proposta do Orçamento Geral do Estado Revisto 2020.** O montante situou-se em 1,3 mil milhões Kz, uma redução de aproximadamente 89% face ao Orçamento inicial, quando a previsão apontava para receitas de 11,6 mil milhões Kz, o que poderá reflectir os desafios na execução do programa de privatizações, com efeitos sobre a execução orçamental.
- **O Rácio de Solvabilidade do sistema bancário fixou-se em 22,4% em Abril.** O nível representa uma redução mensal e homóloga de 0,8 p.p. e 8,7 p.p., respectivamente, o que poderá reflectir os resultados desfavoráveis no período em análise, mas mantém-se acima do limite mínimo de 10% estabelecido pelo BNA, o que torna o sistema bancário sólido e robusto para fazer face aos eventuais choques.

ESPAÇO INTERNACIONAL

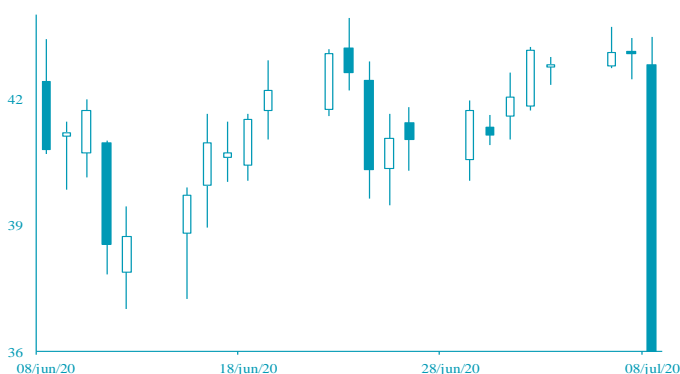
Reino Unido

- **O Governo divulgou um pacote de estímulos de 30 mil milhões GBP.** A decisão tem como objectivo garantir a estabilidade no mercado laboral, diante do risco de aumento do nível de desemprego em consequência da COVID-19. O actual montante somou um total de 189 mil milhões GBP concedidos desde Março, como medidas de estímulo à economia.

MERCADOS

PETROLÍFERO

Brent: +0,49% (43,29 USD/barril). O aumento das importações de crude dos EUA favoreceu a cotação do crude.



FONTE: Bloomberg

CAMBIAL

GBP: +0,54% (1,2610 USD). O aumento dos estímulos à economia britânica impulsionou a cotação da libra.



FONTE: Bloomberg

AGENDA ECONÓMICA

País	Indicador Económico	Data/Hora (UTC)	Período	Última Informação	Expectativas Análises
Alemanha	Saldo da Conta Corrente	09/07/2020	Maio	7700000000	--
Alemanha	Balança Comercial	09/07/2020	Maio	3500000000	--
Reino Unido	Saldo do preço da habitação RICS	09/07/2020	Junho	-32,0%	-25,0%
Canadá	Início da habitação	09/07/2020	Junho	193.500	185.000
Japão	Oferta de Moeda M2 var. homóloga	09/07/2020	Junho	5,1%	5,6%
Japão	Oferta de Moeda M3 var. homóloga	09/07/2020	Junho	4,1%	4,4%
EUA	Reivindicações Contínuas	09/07/2020	27 de Junho	1929000,00	--

FONTE: Bloomberg

YIELD DOS EURO BONDS

País	Emissão	Maturidade	3/jul	26/jun	jun/20	mai/20	abr/20
Angola	11/4/2015	11/12/2025	11.93	12.06	11.94	18.90	28.66
Angola	5/2/2018	9/5/2028	11.54	11.72	11.58	16.96	24.24
Angola	5/2/2018	8/5/2048	11.53	11.64	11.55	15.55	21.61
Angola	19/11/2019	26/11/2029	10.92	11.04	10.94	15.66	22.22
Angola	19/11/2019	26/11/2049	11.23	11.34	11.25	15.10	21.04
Nigéria	15/2/2018	23/2/2038	8.59	8.63	8.63	9.39	10.98
Quênia	21/2/2018	28/2/2028	7.34	7.39	7.40	8.14	8.89

FONTE: Bloomberg

Nota: Os Eurobonds foram emitidos em dólares.

INDICADORES DE MERCADO

Índices	Fecho	Variação			1 Ano	
		1 Dia	MTD	YTD	Max	Min
Dow Jones (EUA)	25,890.18	↓ -1.51	0.99	0.99	-8.66	29,568.57
S&P 500 (EUA)	3,145.32	↓ -1.08	2.25	2.25	-1.88	3,393.52
Nasdaq (EUA)	10,343.89	↓ -0.86	4.31	4.31	16.94	10,518.98
Dax 30 (Alemanha)	12,616.80	→ 0.00	1.49	1.49	-5.69	13,795.24
FTSE 100 (Inglaterra)	6,189.90	→ 0.00	-0.22	-0.22	-18.38	7,727.49
PSI20 (Portugal)	4,452.22	→ 0.00	1.96	1.96	-14.15	5,454.21
Nikkei 225 (Japão)	22,438.65	↓ -0.78	1.08	1.08	-4.77	24,115.95
Bovespa (Brasil)	97,761.04	↓ -1.19	4.96	4.96	-13.73	119,593.10
CSI 300 (China)	4,774.00	↑ 1.62	16.13	16.13	18.04	4,854.12
SA All Shares (África do Sul)	55,243.80	→ 0.00	2.77	2.77	-2.13	59,104.61
MSCI World (Global)	558.47	→ 0.00	2.00	2.00	-4.34	610.10
MSCI Emerging Markets	60,525.57	→ 0.00	7.10	7.10	0.15	63,410.88

Moedas	Fecho	Variação			1 Ano	
		1 Dia	MTD	YTD	Max	Min
USD Index	96.4280	↓ -0.47	-1.13	-1.13	-0.10	102.99
EUR/USD	1.1330	↑ 0.50	1.09	1.09	1.28	1.15
EUR/CHF	1.0632	↑ 0.06	0.03	0.03	2.04	1.12
GBP/USD	1.2610	↑ 0.54	1.97	1.97	-4.62	1.35
USD/JPY	107.2600	↓ -0.24	0.62	0.62	1.26	112.23
Moedas emergentes						
USD/ZAR	16.9372	↓ -1.34	2.54	2.54	-17.26	19.35
USD/CNY	7.0044	↓ -0.13	1.12	1.12	-0.32	7.18
USD/BRL	5.3814	↑ 0.44	2.42	2.42	-24.50	5.97
USD/KZ	573.1620	↓ -0.35	0.87	0.87	-15.93	610.50
EUR/KZ	649.4074	↑ 0.14	-0.23	-0.23	-17.54	688.24

Commodities	Fecho	Variação			1 Ano	
		1 Dia	MTD	YTD	Max	Min
Energia						
WTI crude	40.90	↑ 0.69	3.95	3.95	-33.15	65.65
Brent Crude	43.29	↑ 0.49	5.13	5.13	-34.45	71.95
Gás natural	1.82	↓ -2.77	5.43	5.43	-20.40	2.58
Metais Preciosos						
Ouro	1,812.63	↑ 0.94	1.62	1.62	19.03	1,818.02
Prata	18.72	↑ 2.45	3.47	3.47	5.53	19.65
Outros						
Alumínio	1,600.75	↓ -0.03	1.98	1.98	-8.29	1,833.00
Cobre	282.40	↑ 0.97	4.71	4.71	1.31	290.00
Baltic dry Index	1,949.00	↓ -0.36	2.78	2.78	69.63	2,518.00
Commodities (CRY)	141.56	↑ 0.47	2.89	2.89	-23.59	187.87

Período	Fecho	Variação			1 Ano	
		1 Dia	MTD	YTD	Max	Min
EUA - Libor USD						
3M	0.30	↑ 0.48	5.80	5.80	28.29	1.28
6M	0.37	↑ 0.39	1.02	1.02	8.77	1.45
12M	0.54	↑ 0.16	0.27	0.27	2.54	1.83
Zona Euro - EURIBOR						
3M	-0.33	→ 0.00	0.00	0.00	-3.14	-0.27
6M	-0.27	→ 0.00	-6.69	-6.69	-22.62	-0.16
12M	-0.15	↑ 1.32	-19.08	-19.08	-90.24	-0.03
Angola - Luibor						
0/n	16.09	↑ 0.16	0.04	63.58	23.68	11.01
3M	17.80	↓ -0.02	5.79	29.62	21.18	12.55
6M	18.06	↓ -0.08	6.22	26.44	21.52	13.01
12M	19.40	↓ -0.05	4.66	26.60	23.03	13.85
Taxas de Juro de Longo Prazo						
EUA - Treasury 10 anos	2.45	↓ -1.87	0.10	0.46	2.64	1.32
ZONA EURO - Bond 10 anos	0.37	↑ 1.91	-19.95	67.79	0.50	-0.21