

## ESPAÇO ANGOLA

- O montante de divisas a ser comercializado pelo BNA durante o mês de Julho deverá fixar-se em 350 milhões USD. A previsão avançada pelo BNA reflecte uma manutenção face ao montante disponibilizado no mês anterior, com efeitos sobre a evolução da taxa de câmbio. Destaca-se que a liquidação deverá ocorrer dois dias após o leilão.
- A liquidez cedida aos bancos comerciais pelo BNA situou-se em 11.020,78 milhões KZ. O nível apurado ao longo da última semana (22-26 de Julho) representa uma redução de 88% face ao período anterior, o que poderá sugerir melhoria da liquidez de alguns bancos.

## ESPAÇO INTERNACIONAL

### Alemanha

- As vendas a retalho aumentaram 13,9% em Maio. O registo representa um aumento mensal de 20,4 p.p., suportado pelo incremento das vendas de roupas e sapatos, móveis e acessórios, e alimentos e tabaco, reflexo da moderação das condições de isolamento social.

### MERCADOS

#### PETROLÍFERO

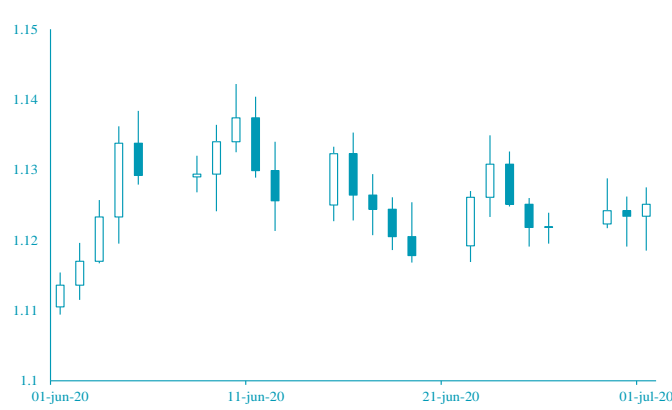
Brent: +2,14% (42,03 USD/barril). A divulgação da redução da produção de crude da OPEP, em Junho, favoreceu a cotação do crude.



FONTE: Bloomberg

#### CAMBIAL

EUR: +0,15% (1,1251 USD). O aumento das vendas a retalho contribuiu para a apreciação do euro.



FONTE: Bloomberg

## AGENDA ECONÓMICA

País	Indicador Económico	Data/Hora (UTC)	Período	Última Informação	Expectativas Analistas
EUA	Pedidos iniciais de subsídio de desemprego	2/7/2020	27 de Junho	148000.00	135000.00
EUA	Taxa de desemprego	2/7/2020	Junho	13.3%	12.4%
EUA	Balança comercial	2/7/2020	Maio	-\$49400000000	-\$52500000000
Rússia	Reserva em Ouro e Divisas	2/7/2020	26 de Junho	567800000000	--
Canadá	PMI Manufactureiro Markit	2/7/2020	Junho	41.00	--
EUA	Encomendas de bens duráveis	2/7/2020	Maio F	15.8%	--
EUA	Encomendas em fábricas	2/7/2020	Maio	-13.0%	7.9%

FONTE: Bloomberg

## YIELD DOS EUROBONDS

País	Emissão	Maturidade	26/jun	19/jun	mai/20	abr/20	mar/20
Angola	11/4/2015	11/12/2025	12.06	14.51	18.90	28.66	32.64
Angola	5/2/2018	9/5/2028	11.72	13.89	16.96	24.24	25.93
Angola	5/2/2018	8/5/2048	11.64	13.11	15.55	21.61	23.44
Angola	19/11/2019	26/11/2029	11.04	12.94	15.66	22.22	23.78
Angola	19/11/2019	26/11/2049	11.34	12.75	15.10	21.04	22.79
Nigéria	15/2/2018	23/2/2038	8.63	8.60	9.39	10.98	12.07
Quênia	21/2/2018	28/2/2028	7.39	7.34	8.14	8.89	8.46

FONTE: Bloomberg

Nota: Os Eurobonds foram emitidos em dólares.

## INDICADORES DE MERCADO

Índices	Fecho	Variação			1 Ano	
		1 Dia	MTD	YTD	Max	Min
Dow Jones (EUA)	25,812.88	↑ 0.85	-0.30	-0.30	-9.82	29,568.57
S&P 500 (EUA)	3,100.29	↑ 1.54	0.50	0.50	-3.56	3,393.52
Nasdaq (EUA)	10,058.77	↑ 1.87	0.95	0.95	13.17	10,221.85
Dax 30 (Alemanha)	12,310.93	→ 0.00	-0.41	-0.41	-7.46	13,795.24
FTSE 100 (Inglaterra)	6,169.74	→ 0.00	-0.19	-0.19	-18.36	7,727.49
PSI20 (Portugal)	4,390.25	→ 0.00	-0.89	-0.89	-16.55	5,454.21
Nikkei 225 (Japão)	22,121.73	↓ -0.75	-0.64	-0.64	-6.39	24,115.95
Bovespa (Brasil)	95,055.82	↓ -0.71	1.21	1.21	-16.81	119,593.10
CSI 300 (China)	4,247.78	↑ 2.01	4.04	4.04	5.75	4,340.10
SA All Shares (África do Sul)	54,362.36	→ 0.00	-1.06	-1.06	-5.77	59,104.61
MSCI World (Global)	549.38	→ 0.00	0.30	0.30	-5.94	610.10
MSCI Emerging Markets	57,479.67	→ 0.00	0.36	0.36	-6.15	63,410.88

Moedas	Fecho	Variação			1 Ano	
		1 Dia	MTD	YTD	Max	Min
USD Index	97.1960	↓ -0.20	-0.35	-0.35	0.69	102.99
EUR/USD	1.1251	↑ 0.15	0.34	0.34	0.53	1.15
EUR/CHF	1.0642	↑ 0.00	-0.11	-0.11	1.90	1.12
GBP/USD	1.2475	↑ 0.60	0.73	0.73	-5.77	1.35
USD/JPY	107.4700	↓ -0.43	0.39	0.39	1.02	112.23
<b>Moedas emergentes</b>						
USD/ZAR	17.0461	↓ -1.76	2.00	2.00	-17.70	19.35
USD/CNY	7.0708	↑ 0.10	-0.02	-0.02	-1.45	7.18
USD/BRL	5.4676	↑ 1.17	2.78	2.78	-24.24	5.97
USD/KZ	584.0117	↑ 0.94	-0.93	-0.93	-17.43	610.50
EUR/KZ	657.1160	↑ 1.10	-1.27	-1.27	-18.41	688.24

Commodities	Fecho	Variação			1 Ano	
		1 Dia	MTD	YTD	Max	Min
<b>Energia</b>						
WTI crude	39.82	↑ 1.40	2.04	2.04	-34.38	65.65
Brent Crude	42.03	↑ 2.14	2.82	2.82	-35.89	71.95
Gás natural	1.67	↓ -4.57	-2.74	-2.74	-26.56	2.58
<b>Metais Preciosos</b>						
Ouro	1,770.79	↓ -0.72	-0.82	-0.82	16.17	1,789.28
Prata	18.01	↓ -1.07	-1.59	-1.59	0.36	19.65
<b>Outros</b>						
Alumínio	1,601.75	↑ 0.77	-0.11	-0.11	-10.18	1,833.00
Cobre	273.40	↑ 0.20	1.08	1.08	-2.20	290.00
Baltic dry Index	1,799.00	↑ 0.28	0.22	0.22	65.41	2,518.00
Commodities (CRY)	137.97	↑ 0.68	0.85	0.85	-25.11	187.87

Período	Fecho	Variação			1 Ano	
		1 Dia	MTD	YTD	Max	Min
<b>EUA - Libor USD</b>						
3M	1.22	↑ 0.48	5.80	5.80	28.29	1.28
6M	1.23	↑ 0.39	1.02	1.02	8.77	1.45
12M	1.05	↑ 0.16	0.27	0.27	2.54	1.83
<b>Zona Euro - EURIBOR</b>						
3M	-0.33	→ 0.00	0.00	0.00	-3.14	-0.27
6M	-0.27	→ 0.00	-6.69	-6.69	-22.62	-0.16
12M	-0.15	↑ 1.32	-19.08	-19.08	-90.24	-0.03
<b>Angola - Luibor</b>						
O/n	16.09	↑ 0.16	0.04	63.58	23.68	11.01
3M	17.80	↓ -0.02	5.79	29.62	21.18	12.55
6M	18.06	↓ -0.08	6.22	26.44	21.52	13.01
12M	19.40	↓ -0.05	4.66	26.60	23.03	13.85
<b>Taxas de Juro de Longo Prazo</b>						
EUA - Treasury 10 anos	2.45	↓ -1.87	0.10	0.46	2.64	1.32
ZONA EURO - Bond 10 anos	0.37	↑ 1.91	-19.95	67.79	0.50	-0.21