

## ESPAÇO ANGOLA

- Os investimentos públicos sem garantias de financiamento serão retirados do Orçamento Geral do Estado Revisto 2020. A decisão surge da necessidade de se acomodar as despesas públicas aos actuais níveis de receitas, que poderão reduzir em 40%, segundo nota da Secretária de Estado para o Orçamento e Investimento Público, com efeitos sobre a execução orçamental.
- O nível de dolarização da economia fixou-se em 59% durante o mês de Maio de 2020. O registo representa um incremento homólogo de 11 p.p., tal como, o maior nível da série histórica do BNA, com início em 2011, reflexo da manutenção da depreciação cambial.

## ESPAÇO INTERNACIONAL

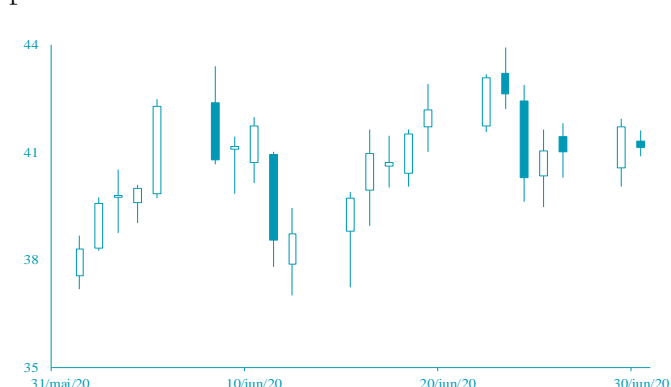
### Reino Unido

- O PIB trimestral registou uma contracção homóloga de 1,7%, no 1º trimestre de 2020. O desempenho representa uma deterioração em comparação ao crescimento de 1,1% e 2% referentes ao período anterior e homólogo, respectivamente. A redução do consumo das famílias, em 2,5%, e dos gastos do Governo em 1,6%, justificam o desempenho do PIB.

### MERCADOS

#### PETROLÍFERO

**Brent: -1,34% (41,15 USD/barril).** O pessimismo dos investidores em relação a recuperação económica mundial tem pressionado o crude.



FONTE: Bloomberg

#### CAMBIAL

**GBP: +0,84% (1,2401 USD).** O ajuste das expectativas dos investidores após três sessões em queda contribuiram para o ganho da libra.



FONTE: Bloomberg

## AGENDA ECONÓMICA

País	Indicador Económico	Data/ Hora (UTC)	Periodo	Última Informação	Expectativas Analistas
Japão	PMI Manufactureiro Jibun	01-07-2020	Junho F	37,8%	--
Rússia	PMI Manufactureiro Markit	01-07-2020	Junho	36,2%	45,0%
Itália	PMI Manufactureiro Markit	01-07-2020	Junho	45,4%	47,9%
França	PMI Manufactureiro Markit	01-07-2020	Junho F	52,1%	52,1%
Alemanha	PMI Manufactureiro Markit/ BME	01-07-2020	Junho F	44,6%	44,6%
Alemanha	Varição do desemprego	01-07-2020	Junho	238.000	120.000,00
Zona Euro	PMI Manufactureiro Markit	01-07-2020	Junho F	46,9%	46,9%

FONTE: Bloomberg

## YIELD DOS EUROBONDS

País	Emissão	Maturidade	26/jun	19/jun	mai/20	abr/20	mar/20
Angola	11/4/2015	11/12/2025	12.06	14.51	18.90	28.66	32.64
Angola	5/2/2018	9/5/2028	11.72	13.89	16.96	24.24	25.93
Angola	5/2/2018	8/5/2048	11.64	13.11	15.55	21.61	23.44
Angola	19/11/2019	26/11/2029	11.04	12.94	15.66	22.22	23.78
Angola	19/11/2019	26/11/2049	11.34	12.75	15.10	21.04	22.79
Nigéria	15/2/2018	23/2/2038	8.63	8.60	9.39	10.98	12.07
Quênia	21/2/2018	28/2/2028	7.39	7.34	8.14	8.89	8.46

FONTE: Bloomberg

Nota: Os Eurobonds foram emitidos em dólares.

## INDICADORES DE MERCADO

Índices	Fecho	Variação				1 Ano	
		1 Dia	MTD	YTD	Max	Min	
Dow Jones (EUA)	25,595.80	↑	2.32	0.00	0.00	-9.55	29,568.57
S&P 500 (EUA)	3,053.24	↑	1.47	0.00	0.00	-4.04	3,393.52
Nasdaq (EUA)	9,874.15	↑	1.20	0.00	0.00	12.11	10,221.85
Dax 30 (Alemanha)	12,310.93	↑	0.64	0.66	0.66	-6.47	13,795.24
FTSE 100 (Inglaterra)	6,169.74	↓	-0.90	-0.10	-0.10	-18.28	7,727.49
PSI20 (Portugal)	4,390.25	↓	-0.06	-0.67	-0.67	-16.36	5,454.21
Nikkei 225 (Japão)	22,288.14	↑	1.33	-0.75	-0.75	-6.49	24,115.95
Bovespa (Brasil)	95,735.35	↑	2.03	0.00	0.00	-17.80	119,593.10
CSI 300 (China)	4,163.96	↑	1.32	2.01	2.01	3.69	4,247.78
SA All Shares (África do Sul)	54,362.36	↑	0.41	0.03	0.03	-4.74	59,104.61
MSCI World (Global)	543.28	→	0.00	0.00	0.00	-6.22	610.10
MSCI Emerging Markets	57,334.26	→	0.00	0.00	0.00	-6.49	63,410.88

Moedas	Fecho	Variação				1 Ano	
		1 Dia	MTD	YTD	Max	Min	
USD Index	97.3910	↓	-0.15	-0.01	-0.01	1.03	102.99
EUR/USD	1.1234	↓	-0.07	-0.07	-0.07	0.12	1.15
EUR/CHF	1.0642	↓	-0.48	0.07	0.07	2.09	1.12
GBP/USD	1.2401	↑	0.84	-0.15	-0.15	-6.59	1.35
USD/JPY	107.9300	↑	0.33	0.27	0.27	0.90	112.23
<b>Moedas emergentes</b>							
USD/ZAR	17.3512	↑	0.45	0.19	0.19	-19.16	19.35
USD/CNY	7.0640	↓	-0.24	-0.03	-0.03	-1.46	7.18
USD/BRL	5.4045	↓	-1.48	0.00	0.00	-26.29	5.97
USD/KZ	578.5768	↓	-0.09	-0.24	-0.24	-16.85	610.50
EUR/KZ	649.9596	↓	-0.16	-0.22	-0.22	-17.53	688.24

Commodities	Fecho	Variação				1 Ano	
		1 Dia	MTD	YTD	Max	Min	
<b>Energia</b>							
WTI crude	39.27	↓	-1.08	2.32	2.32	-34.20	65.65
Brent Crude	41.27	↓	-1.05	2.48	2.48	-36.11	71.95
Gás natural	1.75	↑	2.46	-2.34	-2.34	-26.26	2.58
<b>Metais Preciosos</b>							
Ouro	1,783.68	↑	0.78	0.22	0.22	17.39	1,788.26
Prata	18.21	↑	1.95	0.53	0.53	2.53	19.65
<b>Outros</b>							
Alumínio	1,589.50	↑	0.20	0.00	0.00	-10.08	1,833.00
Cobre	272.85	↑	1.34	0.70	0.70	-2.57	290.00
Baltic dry Index	1,794.00	↑	2.57	0.00	0.00	65.05	2,518.00
Commodities (CRY)	137.04	↑	1.95	0.00	0.00	-25.74	187.87

Período	Fecho	Variação				1 Ano	
		1 Dia	MTD	YTD	Max	Min	
<b>EUA - Libor USD</b>							
3M	1.22	↑	0.48	5.80	5.80	28.29	1.28
6M	1.23	↑	0.39	1.02	1.02	8.77	1.45
12M	1.05	↑	0.16	0.27	0.27	2.54	1.83
<b>Zona Euro - EURIBOR</b>							
3M	-0.33	→	0.00	0.00	0.00	-3.14	-0.27
6M	-0.27	→	0.00	-6.69	-6.69	-22.62	-0.16
12M	-0.15	↑	1.32	-19.08	-19.08	-90.24	-0.03
<b>Angola - Luibor</b>							
O/n	16.09	↑	0.16	0.04	63.58	23.68	11.01
3M	17.80	↓	-0.02	5.79	29.62	21.18	12.55
6M	18.06	↓	-0.08	6.22	26.44	21.52	13.01
12M	19.40	↓	-0.05	4.66	26.60	23.03	13.85
<b>Taxas de Juro de Longo Prazo</b>							
EUA - Treasury 10 anos	2.45	↓	-1.87	0.10	0.46	2.64	1.32
ZONA EURO - Bond 10 anos	0.37	↑	1.91	-19.95	67.79	0.50	-0.21