

ESPAÇO ANGOLA

- O Fundo Monetário Internacional (FMI) reviu em baixa a perspectiva de crescimento da economia, ao antecipar uma recessão de 4%. O nível representa um agravamento de 2,6 p.p. em relação as estimativas de Abril, influenciado pelo desequilíbrio do sector petrolífero, desafios do mercado de crédito e das actividades empresariais internas, com a instituição a prever uma recuperação de 3,2% em 2021.
- As instituições financeiras bancárias passarão a contribuir diariamente, a partir do dia 01 de Julho, para a formação da taxa de câmbio de referência da Bloomberg. A medida enquadra-se na Directiva nº 03/DMA/2020 do BNA que visa, entre outros objectivos, perceber a predisposição dos bancos em negociar as compras e vendas de dólares norte-americanos na plataforma FXGO.

ESPAÇO INTERNACIONAL

África Subsariana

- A taxa de crescimento poderá fixar-se em -3,2% em 2020 abaixo dos 3,1% de 2019. O desempenho representa um agravamento em 1,6 p.p face às previsões de Abril., reflexo da degradação das condições externas e das medidas de confinamentos impostas pelos diferentes países da região, com impactos sobre a melhoria das condições de vidas dos africanos.

MERCADOS

PETROLÍFERO

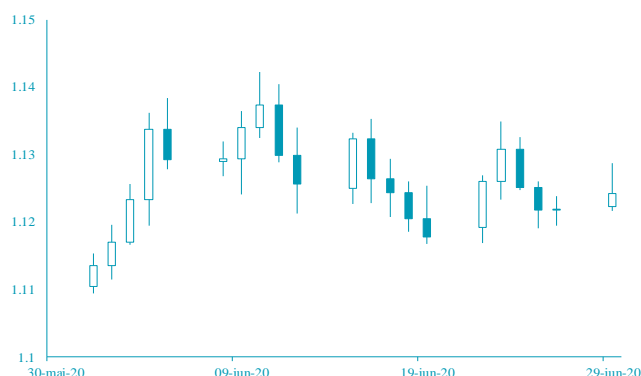
Brent: +1,68% (41,71 USD/barril). O desempenho positivo do sector manufactureiro chinês favoreceram o crude.



FONTE: Bloomberg

CAMBIAL

EUR: +0,21% (1,1242 USD). A aceleração da inflação da maior economia da Zona Euro impulsionou a moeda única europeia.



FONTE: Bloomberg

AGENDA ECONÓMICA

País	Indicador Económico	Data/Hora (UTC)	Período	Última Informação	Expectativas Analistas
Japão	Produção Industrial var. mensal	30/6/2020	Maio P	-9.8%	-5.7%
Japão	Taxa de desemprego	30/6/2020	Maio P	2.6%	2.8%
Japão	Rácio de aplicação de emprego	30/6/2020	Maio P	132.0%	122.0%
Reino Unido	PIB var. trimestral	30/6/2020	1º Trim. F	-2.0%	-2.0%
Reino Unido	PIB var. homóloga	30/6/2020	1º Trim. F	-1.6%	-1.6%
França	Índice de Preços ao Consumidor var. homóloga	30/6/2020	Junho P	0.4%	0.4%
Itália	Índice de Preços ao Consumidor harm. var. homóloga	30/6/2020	Junho P	-0.3%	-0.3%

FONTE: Bloomberg

YIELD DOS EUROBONDS

País	Emissão	Maturidade	26/jun	19/jun	mai/20	abr/20	mar/20
Angola	11/4/2015	11/12/2025	12.06	14.51	18.90	28.66	32.64
Angola	5/2/2018	9/5/2028	11.72	13.89	16.96	24.24	25.93
Angola	5/2/2018	8/5/2048	11.64	13.11	15.55	21.61	23.44
Angola	19/11/2019	26/11/2029	11.04	12.94	15.66	22.22	23.78
Angola	19/11/2019	26/11/2049	11.34	12.75	15.10	21.04	22.79
Nigéria	15/2/2018	23/2/2038	8.63	8.60	9.39	10.98	12.07
Quênia	21/2/2018	28/2/2028	7.39	7.34	8.14	8.89	8.46

FONTE: Bloomberg

Nota: Os Eurobonds foram emitidos em dólares.

INDICADORES DE MERCADO

Índices	Fecho	Variação			1 Ano	
		1 Dia	MTD	YTD	Max	Min
Dow Jones (EUA)	25,015.55	↓ -2.84	0.84	0.84	-10.31	29,568.57
S&P 500 (EUA)	3,009.05	↓ -2.42	0.29	0.29	-5.50	3,393.52
Nasdaq (EUA)	9,757.22	↓ -2.59	4.05	4.05	10.05	10,221.85
Dax 30 (Alemanha)	12,232.12	↑ 1.18	5.73	5.73	-7.54	13,795.24
FTSE 100 (Inglaterra)	6,225.77	↑ 1.08	2.16	2.16	-17.70	7,727.49
PSI20 (Portugal)	4,392.67	↑ 0.77	1.46	1.46	-15.73	5,454.21
Nikkei 225 (Japão)	21,995.04	↓ -2.30	1.88	1.88	-5.78	24,115.95
Bovespa (Brasil)	93,834.49	↓ -2.24	9.53	9.53	-17.22	119,593.10
CSI 300 (China)	4,109.72	↓ -0.71	7.68	7.68	1.64	4,223.51
SA All Shares (África do Sul)	54,141.50	↑ 0.92	7.96	7.96	-4.53	59,104.61
MSCI World (Global)	538.51	→ 0.00	1.09	1.09	-7.26	610.10
MSCI Emerging Markets	57,657.34	→ 0.00	5.97	5.97	-6.72	63,410.88

Moedas	Fecho	Variação			1 Ano	
		1 Dia	MTD	YTD	Max	Min
USD Index	97.5360	↑ 0.11	-0.65	-0.65	1.37	102.99
EUR/USD	1.1242	↑ 0.21	1.01	1.01	0.00	1.15
EUR/CHF	1.0693	↑ 0.54	-0.07	-0.07	1.63	1.12
GBP/USD	1.2298	↓ -0.31	-0.55	-0.55	-7.41	1.35
USD/JPY	107.5800	↑ 0.34	0.16	0.16	0.88	112.23
Moedas emergentes						
USD/ZAR	17.2738	↓ -0.13	1.16	1.16	-19.29	19.35
USD/CNY	7.0811	↑ 0.04	0.95	0.95	-1.51	7.18
USD/BRL	5.4859	↑ 2.30	-1.26	-1.26	-25.43	5.97
USD/KZ	579.0763	↑ 0.03	1.13	1.13	-16.78	610.50
EUR/KZ	651.0070	↑ 0.23	0.15	0.15	-17.32	688.24

Commodities	Fecho	Variação			1 Ano	
		1 Dia	MTD	YTD	Max	Min
Energia						
WTI crude	39.70	↑ 3.14	10.74	10.74	-35.64	65.65
Brent Crude	41.71	↑ 1.68	17.01	17.01	-37.36	71.95
Gás natural	1.71	↑ 10.69	-12.73	-12.73	-26.99	2.58
Metais Preciosos						
Ouro	1,769.93	↓ -0.08	2.46	2.46	16.42	1,779.53
Prata	17.86	↑ 0.30	0.11	0.11	0.19	19.65
Outros						
Alumínio	1,586.25	↑ 2.29	4.14	4.14	-10.76	1,833.00
Cobre	269.25	↑ 0.50	11.18	11.18	-3.88	290.00
Baltic dry Index	1,749.00	↑ 0.63	255.95	255.95	64.59	2,518.00
Commodities (CRY)	134.41	↓ -0.71	3.62	3.62	-26.24	187.87

Período	Fecho	Variação			1 Ano	
		1 Dia	MTD	YTD	Max	Min
EUA - Libor USD						
3M	0.31	↑ 0.48	5.80	5.80	28.29	1.28
6M	0.43	↑ 0.39	1.02	1.02	8.77	1.45
12M	0.59	↑ 0.16	0.27	0.27	2.54	1.83
Zona Euro - EURIBOR						
3M	-0.33	→ 0.00	0.00	0.00	-3.14	-0.27
6M	-0.27	→ 0.00	-6.69	-6.69	-22.62	-0.16
12M	-0.15	↑ 1.32	-19.08	-19.08	-90.24	-0.03
Angola - Luibor						
0/h	16.09	↑ 0.16	0.04	63.58	23.68	11.01
3M	17.80	↓ -0.02	5.79	29.62	21.18	12.55
6M	18.06	↓ -0.08	6.22	26.44	21.52	13.01
12M	19.40	↓ -0.05	4.66	26.60	23.03	13.85
Taxas de Juro de Longo Prazo						
EUA - Treasury 10 anos	2.45	↓ -1.87	0.10	0.46	2.64	1.32
ZONA EURO - Bond 10 anos	0.37	↑ 1.91	-19.95	67.79	0.50	-0.21