

ESPAÇO ANGOLA

- **As Reservas Internacionais Líquidas referentes ao mês de Maio fixaram-se em 10.228 milhões USD.** O montante representa uma redução de 6,3% face ao período anterior, o que poderá reflectir a redução das exportações de petróleo, com efeitos sobre a solvabilidade externa do país.
- **O mercado secundário de dívida pública negociou, na sessão de ontem, cerca de 1.481 milhões Kz.** O desempenho revela uma redução semanal de 81%, justificado pela diminuição das transacções de Obrigações Indexadas à taxa de câmbio (OT-TX) em 82%, com impactos sobre a profundidade do mercado.

ESPAÇO INTERNACIONAL

Mundo

- **A recessão económica poderá fixar-se em 4,9% em 2020.** O registo do *World Economic Outlook* de Junho, divulgado pelo Fundo Monetário Internacional (FMI) representa uma revisão em baixa comparativamente ao registo de -3% previsto no relatório de Abril, em consequência do significativo impacto da COVID-19 sobre a produção e consumo mundial.

MERCADOS

PETROLÍFERO

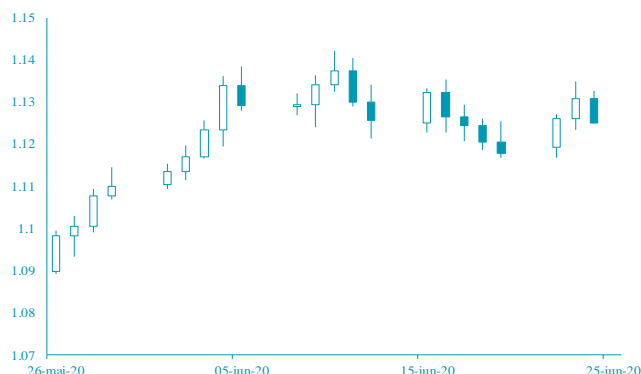
Brent: -5,44% (40,31 USD/barril). O ressurgimento de casos de COVID-19 em algumas economias, como a China, pressionou a cotação do crude.



FONTE: Bloomberg

CAMBIAL

EUR: -0,5% (1,1251 USD). O intensificar da recessão económica prevista pelo FMI para a Zona Euro penalizou a cotação do euro.



FONTE: Bloomberg

AGENDA ECONÓMICA

País	Indicador Económico	Data/Hora (UTC)	Período	Última Informação	Expectativas Analistas
EUA	Pedidos Iniciais de subsídio de desemprego	25/06/2020	44002.0	150800.00	--
Japão	Índice de todas as actividades industriais	25/06/2020	Abril	-3.8%	-6.6%
EUA	PIB anualizado var. trimestral	25/06/2020	1º Trim. P	-5.0%	-5.0%
EUA	Encomendas de Bens duráveis	25/06/2020	Maio	-17.7%	10.3%
EUA	Índice do Preço do PIB	25/06/2020	1º Trim. T	1.4%	1.4%
EUA	Bens duráveis excl. transportes	25/06/2020	Maio P	-7.7%	2.8%
Rússia	Reservas de ouro e divisas	25/06/2020	19 de Junho	570800000000.00	--

FONTE: Bloomberg

YIELD DOS EUROBONDS

País	Emissão	Maturidade	19/jun	12/jun	mai/20	abr/20	mar/20
Angola	11/4/2015	11/12/2025	14.51	16.22	18.90	28.66	32.64
Angola	5/2/2018	9/5/2028	13.89	14.94	16.96	24.24	25.93
Angola	5/2/2018	8/5/2048	13.11	13.86	15.55	21.61	23.44
Angola	19/11/2019	26/11/2029	12.94	13.87	15.66	22.22	23.78
Angola	19/11/2019	26/11/2049	12.75	13.47	15.10	21.04	22.79
Nigéria	15/2/2018	23/2/2038	8.60	8.88	9.39	10.98	12.07
Quênia	21/2/2018	28/2/2028	7.34	7.76	8.14	8.89	8.46

FONTE: Bloomberg

Nota: Os Eurobonds foram emitidos em dólares.

INDICADORES DE MERCADO

Índices	Fecho	Variação			1 Ano	
		1 Dia	MTD	YTD	Max	Min
Dow Jones (EUA)	26,156.10	↑ 0.50	0.25	0.25	-10.84	29,568.57
S&P 500 (EUA)	3,131.29	↑ 0.43	0.20	0.20	-5.59	3,393.52
Nasdaq (EUA)	10,131.37	↑ 0.74	4.42	4.42	10.44	10,221.85
Dax 30 (Alemanha)	12,523.76	↑ 2.13	4.38	4.38	-8.72	13,795.24
FTSE 100 (Inglaterra)	6,320.12	↑ 1.21	0.77	0.77	-18.81	7,727.49
PSI20 (Portugal)	4,449.68	↑ 0.80	0.95	0.95	-16.15	5,454.21
Nikkei 225 (Japão)	22,534.32	↓ -0.07	1.75	1.75	-5.90	24,115.95
Bovespa (Brasil)	95,975.16	↑ 0.67	7.98	7.98	-18.39	119,593.10
CSI 300 (China)	4,121.79	↑ 0.48	7.03	7.03	1.04	4,223.51
SA All Shares (África do Sul)	55,474.93	→ 0.00	7.85	7.85	-4.62	59,104.61
MSCI World (Global)	555.91	→ 0.00	1.05	1.05	-7.30	610.10
MSCI Emerging Markets	58,344.31	→ 0.00	7.49	7.49	-5.38	63,410.88

Moedas	Fecho	Variação			1 Ano	
		1 Dia	MTD	YTD	Max	Min
USD Index	97.1480	↑ 0.52	-1.09	-1.09	0.92	102.99
EUR/USD	1.1251	↓ -0.50	1.27	1.27	0.26	1.15
EUR/CHF	1.0665	↓ -0.18	0.08	0.08	1.78	1.12
GBP/USD	1.2419	↓ -0.81	0.53	0.53	-6.40	1.35
USD/JPY	107.0400	↑ 0.49	0.61	0.61	1.33	112.23
Moedas emergentes						
USD/ZAR	17.3761	↑ 0.77	0.60	0.60	-19.73	19.35
USD/CNY	7.0581	↓ -0.15	0.83	0.83	-1.62	7.18
USD/BRL	5.1544	↓ -1.90	-0.21	-0.21	-24.63	5.97
USD/KZ	583.2789	↓ -3.74	0.16	0.16	-17.58	610.50
EUR/KZ	658.2427	↓ -3.48	-1.07	-1.07	-18.33	688.24

Commodities	Fecho	Variação			1 Ano	
		1 Dia	MTD	YTD	Max	Min
Energia						
WTI crude	38.01	↓ -5.85	6.14	6.14	-38.31	65.65
Brent Crude	40.31	↓ -5.44	12.88	12.88	-39.58	71.95
Gás natural	1.60	↓ -2.44	-14.60	-14.60	-31.44	2.55
Metais Preciosos						
Ouro	1,766.54	↑ 0.06	1.88	1.88	15.75	1,779.53
Prata	17.50	↓ -2.47	-1.57	-1.57	-1.50	19.65
Outros						
Alumínio	1,575.75	↓ -0.80	1.97	1.97	-12.63	1,833.00
Cobre	265.75	↓ -0.41	8.68	8.68	-6.05	290.00
Baltic dry Index	1,617.00	↑ 3.79	238.29	238.29	56.42	2,518.00
Commodities (CRY)	138.59	↓ -0.33	2.27	2.27	-27.20	187.87

Período	Fecho	Variação			1 Ano	
		1 Dia	MTD	YTD	Max	Min
EUA - Libor USD						
3M	0.31	↑ 0.48	5.80	5.80	28.29	1.28
6M	0.43	↑ 0.39	1.02	1.02	8.77	1.45
12M	0.59	↑ 0.16	0.27	0.27	2.54	1.83
Zona Euro - EURIBOR						
3M	-0.33	→ 0.00	0.00	0.00	-3.14	-0.27
6M	-0.27	→ 0.00	-6.69	-6.69	-22.62	-0.16
12M	-0.15	↑ 1.32	-19.08	-19.08	-90.24	-0.03
Angola - Luibor						
0/h	16.09	↑ 0.16	0.04	63.58	23.68	11.01
3M	17.80	↓ -0.02	5.79	29.62	21.18	12.55
6M	18.06	↓ -0.08	6.22	26.44	21.52	13.01
12M	19.40	↓ -0.05	4.66	26.60	23.03	13.85
Taxas de Juro de Longo Prazo						
EUA - Treasury 10 anos	2.45	↓ -1.87	0.10	0.46	2.64	1.32
ZONA EURO - Bond 10 anos	0.37	↑ 1.91	-19.95	67.79	0.50	-0.21