

ESPAÇO ANGOLA

- **A nova proposta de alteração ao Código de Imposto Predial prevê o alargamento do campo de incidência do imposto.** A medida que visa a maximização das receitas não petrolíferas, conjectura a tributação, para além dos prédios urbanos, dos prédios rústicos, ou terrenos para fins habitacionais, industriais e agrícolas, bem como o património predial ocioso em 0,6%.
- **A moeda nacional, o Kwanza, foi cotada em 578,630 Kz por unidade de dólar norte-americano na sessão negociada ontem.** O desempenho representa uma apreciação de cerca de 4% face a sessão anterior, o que poderá reflectir a alteração das expectativas dos agentes económicos, com possíveis impactos sobre a estabilidade do mercado cambial.

ESPAÇO INTERNACIONAL

África do Sul

- **A taxa de desemprego fixou-se em 30,10%, no 1º trimestre de 2020.** O registo representa um aumento mensal de 1 p.p. e homólogo de 2.7 p.p., em consequência da redução da população empregada em 37 mil, para 16.383 mil pessoas, o que reflecte o impacto da actual crise sanitária sobre o mercado laboral sul-africano.

MERCADOS

PETROLÍFERO

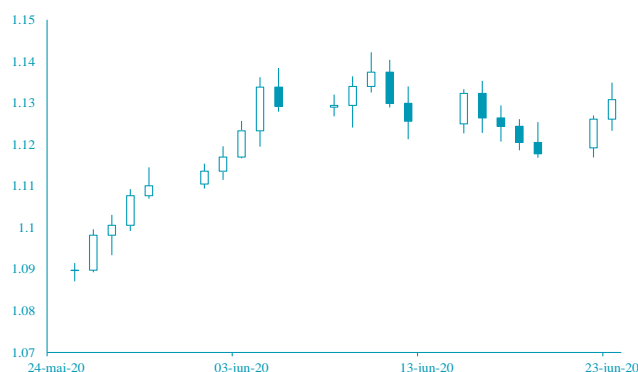
Brent: -1,04% (42,63 USD/barril). A divulgação do aumento das reservas de crude norte-americanas penalizaram a cotação do crude.



FONTE: Bloomberg

CAMBIAL

EUR: +0,42% (1,1308 USD). O optimismo dos investidores em relação a recuperação das economias da Zona Euro tem favorecido a moeda única europeia.



FONTE: Bloomberg

AGENDA ECONÓMICA

País	Indicador Económico	Data/Hora (UTC)	Período	Última Informação	Expectativas Analistas
França	Confiança manufactureira	24/6/2020	Junho	70.00	76.00
Alemanha	Clima de negócios IFO	24/6/2020	Junho	79.50	85.00
Alemanha	Expectativas IFO	24/6/2020	Junho	80.10	86.00
EUA	Pedidos Iniciais de subsídio de desemprego	25/6/2020	4400200.00%	150800.00	--
Japão	Índice de todas as actividades industriais	25/6/2020	Abril	-3.8%	-6.6%
EUA	PIB anualizado var. trimestral	25/6/2020	1º Trim. P	-5.0%	-5.0%
EUA	Encomendas de Bens duráveis	25/6/2020	Maio	-17.7%	10.3%

FONTE: Bloomberg

YIELD DOS EUROBONDS

País	Emissão	Maturidade	19/jun	12/jun	mai/20	abr/20	mar/20
Angola	11/4/2015	11/12/2025	14.51	16.22	18.90	28.66	32.64
Angola	5/2/2018	9/5/2028	13.89	14.94	16.96	24.24	25.93
Angola	5/2/2018	8/5/2048	13.11	13.86	15.55	21.61	23.44
Angola	19/11/2019	26/11/2029	12.94	13.87	15.66	22.22	23.78
Angola	19/11/2019	26/11/2049	12.75	13.47	15.10	21.04	22.79
Nigéria	15/2/2018	23/2/2038	8.60	8.88	9.39	10.98	12.07
Quênia	21/2/2018	28/2/2028	7.34	7.76	8.14	8.89	8.46

FONTE: Bloomberg

Nota: Os Eurobonds foram emitidos em dólares.

INDICADORES DE MERCADO

Índices	Fecho	Variação				1 Ano	
		1 Dia	MTD	YTD	Max	Min	
Dow Jones (EUA)	26,024.96	↑	0.59	3.05	3.05	-8.35	29,568.57
S&P 500 (EUA)	3,117.86	↑	0.65	2.86	2.86	-3.08	3,393.52
Nasdaq (EUA)	10,056.47	↑	1.11	6.76	6.76	12.91	10,221.85
Dax 30 (Alemanha)	12,262.97	→	0.00	8.09	8.09	-5.47	13,795.24
FTSE 100 (Inglaterra)	6,244.62	→	0.00	4.01	4.01	-16.21	7,727.49
PSI20 (Portugal)	4,414.20	→	0.00	2.75	2.75	-14.66	5,454.21
Nikkei 225 (Japão)	22,549.05	↑	0.50	3.00	3.00	-4.74	24,115.95
Bovespa (Brasil)	95,335.96	↓	-1.28	9.81	9.81	-17.01	119,593.10
CSI 300 (China)	4,121.79	↑	0.48	7.17	7.17	1.17	4,223.51
SA All Shares (África do Sul)	54,230.17	→	0.00	9.89	9.89	-2.82	59,273.23
MSCI World (Global)	552.64	→	0.00	3.44	3.44	-5.11	610.10
MSCI Emerging Markets	57,670.96	→	0.00	7.84	7.84	-5.08	63,410.88

Moedas	Fecho	Variação				1 Ano	
		1 Dia	MTD	YTD	Max	Min	
USD Index	96.6460	↓	-0.40	-1.75	-1.75	0.24	102.99
EUR/USD	1.1308	↑	0.42	1.96	1.96	0.95	1.15
EUR/CHF	1.0685	↑	0.12	-0.07	-0.07	1.63	1.12
GBP/USD	1.2520	↑	0.41	1.43	1.43	-5.57	1.35
USD/JPY	106.5200	↓	-0.36	1.14	1.14	1.88	112.23
Moedas emergentes							
USD/ZAR	17.2439	↓	-0.46	1.80	1.80	-18.77	19.35
USD/CNY	7.0581	↓	-0.15	0.99	0.99	-1.47	7.18
USD/BRL	5.2544	↓	-1.07	3.53	3.53	-21.81	5.97
USD/KZ	605.9327	↑	0.81	0.47	0.47	-17.33	610.50
EUR/KZ	681.9550	↓	-0.06	-1.44	-1.44	-18.63	688.24

Commodities	Fecho	Variação				1 Ano	
		1 Dia	MTD	YTD	Max	Min	
Energia							
WTI crude	40.37	↓	-0.22	13.81	13.81	-33.85	65.65
Brent Crude	42.63	↓	-1.04	21.12	21.12	-35.17	71.95
Gás natural	1.64	↓	-1.62	-11.63	-11.63	-29.05	2.55
Metais Preciosos							
Ouro	1,765.56	↑	0.60	2.33	2.33	16.27	1,774.65
Prata	17.94	↑	1.32	0.39	0.39	0.46	19.65
Outros							
Alumínio	1,588.50	↑	0.99	3.24	3.24	-11.54	1,833.00
Cobre	266.85	↑	0.23	9.45	9.45	-5.37	290.00
Baltic dry Index	1,558.00	↑	0.19	220.83	220.83	48.35	2,518.00
Commodities (CRY)	139.05	↑	0.78	4.80	4.80	-25.40	187.87

Período	Fecho	Variação				1 Ano	
		1 Dia	MTD	YTD	Max	Min	
EUA - Libor USD							
3M	0.31	↑	0.48	5.80	5.80	28.29	1.28
6M	0.43	↑	0.39	1.02	1.02	8.77	1.45
12M	0.59	↑	0.16	0.27	0.27	2.54	1.83
Zona Euro - EURIBOR							
3M	-0.33	→	0.00	0.00	0.00	-3.14	-0.27
6M	-0.27	→	0.00	-6.69	-6.69	-22.62	-0.16
12M	-0.15	↑	1.32	-19.08	-19.08	-90.24	-0.03
Angola - Luibor							
O/n	16.09	↑	0.16	0.04	63.58	23.68	11.01
3M	17.80	↓	-0.02	5.79	29.62	21.18	12.55
6M	18.06	↓	-0.08	6.22	26.44	21.52	13.01
12M	19.40	↓	-0.05	4.66	26.60	23.03	13.85
Taxas de Juro de Longo Prazo							
EUA - Treasury 10 anos	2.45	↓	-1.87	0.10	0.46	2.64	1.32
ZONA EURO - Bond 10 anos	0.37	↑	1.91	-19.95	67.79	0.50	-0.21