

ESPAÇO ANGOLA

- O Banco Central autorizou a participação no leilão de compra e venda de divisas das instituições financeiras bancárias com limite de posição cambial inferior à 1 milhão USD. O regulador reforça, na Directiva nº 02/DMA/2020, que será permitido um máximo de 4 (quatro) lances nos leilões, cujo somatório deverá ser de até 1 milhão USD.
- O Índice de Preços Grossistas (IPG) relativo ao mês de Maio fixou-se em 255,21 pontos. O nível representa um incremento homólogo de 21,91% e mensal de 1,98%, influenciado maioritariamente pelos preços dos produtos importados que tiveram uma contribuição de cerca de 1,48 p.p., o equivalente a 75%.

ESPAÇO INTERNACIONAL

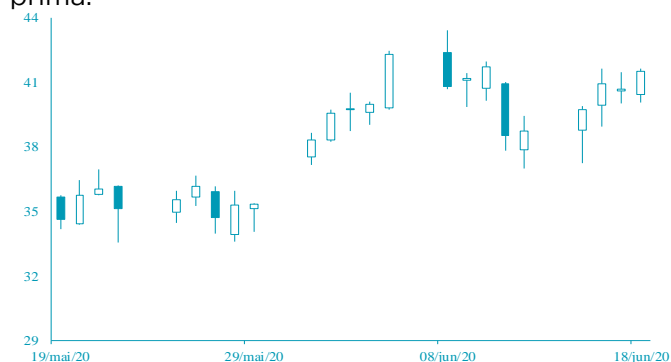
Reino Unido

- O Banco da Inglaterra (BoE) manteve a taxa de juro de referência em 0,1%. A taxa mantém-se no mesmo nível desde Março de 2020, adicionalmente foi decidido o aumento do programa de concessão de liquidez à economia em 100 mil milhões GBP, para um total de 745 mil milhões GBP, com possíveis impactos sobre o consumo e crescimento económico britânico.

MERCADOS

PETROLÍFERO

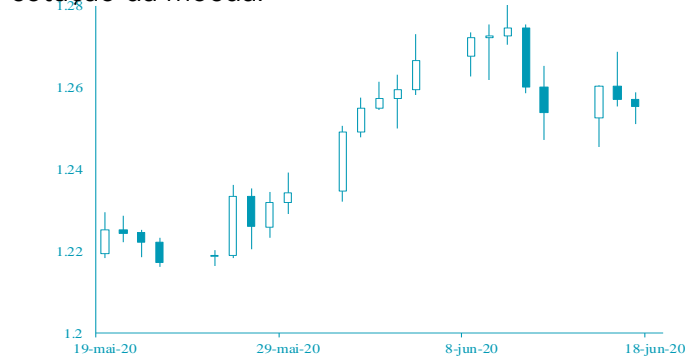
Brent: +1,97% (41,51 USD/barril). A imposição dos EUA de sanções à Venezuela pela venda irregular de crude, contribuiu para a apreciação da matéria-prima.



FONTE: Bloomberg

CAMBIAL

GBP: -1,04% (1,2424 USD). O aumento do pacote de estímulo à economia, favoreceu a expectativa de maior disponibilidade de libras e depreciou a cotação da moeda.



FONTE: Bloomberg

AGENDA ECONÓMICA

País	Indicador Económico	Data/Hora (UTC)	Período	Última Informação	Expectativas Analistas
Rússia	Taxa de juro de referência	19/06/2020	19 de Junho	5.5%	4.8%
Canadá	Vendas a retalho var. mensal	19/06/2020	Abril	-10.0%	--
Rússia	Taxa de desemprego	19/06/2020	Maio	5.8%	6.2%
Rússia	Vendas a retalho var. homóloga real	19/06/2020	Maio	-23.4%	-16.6%
Rússia	Taxa de desemprego	19/06/2020	Maio	5.8%	6.2%
Reino Unido	Vendas a retalho mensal incl. Combustíveis	19/06/2020	Maio	-18.1%	5.0%
Reino Unido	Vendas a retalho homóloga incl. Combustíveis	19/06/2020	Maio	-22.6%	-18.4%

FONTE: Bloomberg

YIELD DOS EUROBONDS

País	Emissão	Maturidade	12/jun	5/jun	mai/20	abr/20	mar/20
Angola	11/4/2015	11/12/2025	16.22	16.13	18.90	28.66	32.64
Angola	5/2/2018	9/5/2028	14.94	14.49	16.96	24.24	25.93
Angola	5/2/2018	8/5/2048	13.86	13.53	15.55	21.61	23.44
Angola	19/11/2019	26/11/2029	13.87	13.48	15.66	22.22	23.78
Angola	19/11/2019	26/11/2049	13.47	13.14	15.10	21.04	22.79
Nigéria	15/2/2018	23/2/2038	8.88	8.61	9.39	10.98	12.07
Quênia	21/2/2018	28/2/2028	7.76	7.42	8.14	8.89	8.46

FONTE: Bloomberg

Nota: Os Eurobonds foram emitidos em dólares.

INDICADORES DE MERCADO

Índices	Fecho	Variação			1 Ano	
		1 Dia	MTD	YTD	Max	Min
Dow Jones (EUA)	26,119.61	↓ -0.65	2.75	2.75	-8.61	29,568.57
S&P 500 (EUA)	3,113.49	↓ -0.36	2.33	2.33	-3.57	3,393.52
Nasdaq (EUA)	9,910.53	↑ 0.15	4.78	4.78	10.82	10,086.89
Dax 30 (Alemanha)	12,382.14	→ 0.00	6.00	6.00	-7.30	13,795.24
FTSE 100 (Inglaterra)	6,253.25	→ 0.00	2.43	2.43	-17.48	7,727.49
PSI20 (Portugal)	4,450.47	→ 0.00	2.25	2.25	-15.07	5,454.21
Nikkei 225 (Japão)	22,355.46	↓ -0.45	2.75	2.75	-4.98	24,115.95
Bovespa (Brasil)	95,547.29	↑ 2.16	9.98	9.98	-16.88	119,593.10
CSI 300 (China)	4,044.38	↑ 0.67	6.04	6.04	0.10	4,223.51
SA All Shares (África do Sul)	54,027.42	→ 0.00	6.85	6.85	-5.51	59,273.23
MSCI World (Global)	552.77	→ 0.00	2.79	2.79	-5.71	610.10
MSCI Emerging Markets	57,338.52	→ 0.00	6.17	6.17	-6.55	63,410.88

Moedas	Fecho	Variação			1 Ano	
		1 Dia	MTD	YTD	Max	Min
USD Index	97.4210	↑ 0.27	-1.04	-1.04	0.97	102.99
EUR/USD	1.1205	↓ -0.35	1.02	1.02	0.01	1.15
EUR/CHF	1.0661	↓ -0.05	0.15	0.15	1.86	1.12
GBP/USD	1.2424	↓ -1.04	0.84	0.84	-6.11	1.35
USD/JPY	106.9700	↓ -0.04	0.87	0.87	1.60	112.23
Moedas emergentes						
USD/ZAR	17.4730	↑ 1.59	0.74	0.74	-19.62	19.35
USD/CNY	7.0893	↑ 0.05	0.87	0.87	-1.59	7.18
USD/BRL	5.2284	↓ -0.31	-0.78	-0.78	-25.06	5.97
USD/KZ	594.1843	↓ -0.90	-2.28	-2.28	-19.59	604.42
EUR/KZ	671.9355	↑ 0.58	-3.24	-3.24	-20.12	683.85

Commodities	Fecho	Variação			1 Ano	
		1 Dia	MTD	YTD	Max	Min
Energia						
WTI crude	38.84	↑ 2.32	11.13	11.13	-35.41	65.65
Brent Crude	41.51	↑ 1.97	19.30	19.30	-36.14	71.95
Gás natural	1.64	↓ 0.00	-11.09	-11.09	-28.61	2.55
Metais Preciosos						
Ouro	1,723.53	↓ -0.19	0.02	0.02	13.65	1,765.43
Prata	17.38	↓ -0.70	-1.75	-1.75	-1.68	19.65
Outros						
Alumínio	1,582.75	↑ 0.36	4.14	4.14	-10.76	1,833.00
Cobre	261.05	↑ 0.06	8.57	8.57	-6.13	290.00
Baltic dry Index	1,246.00	↑ 18.22	202.98	202.98	40.09	2,518.00
Commodities (CRY)	136.38	↑ 0.08	3.64	3.64	-26.23	187.87

Período	Fecho	Variação			1 Ano	
		1 Dia	MTD	YTD	Max	Min
EUA - Libor USD						
3M	0.31	↑ 0.48	5.80	5.80	28.29	1.28
6M	0.43	↑ 0.39	1.02	1.02	8.77	1.45
12M	0.59	↑ 0.16	0.27	0.27	2.54	1.83
Zona Euro - EURIBOR						
3M	-0.33	→ 0.00	0.00	0.00	-3.14	-0.27
6M	-0.27	→ 0.00	-6.69	-6.69	-22.62	-0.16
12M	-0.15	↑ 1.32	-19.08	-19.08	-90.24	-0.03
Angola - Luibor						
0/h	16.09	↑ 0.16	0.04	63.58	23.68	11.01
3M	17.80	↓ -0.02	5.79	29.62	21.18	12.55
6M	18.06	↓ -0.08	6.22	26.44	21.52	13.01
12M	19.40	↓ -0.05	4.66	26.60	23.03	13.85
Taxas de Juro de Longo Prazo						
EUA - Treasury 10 anos	2.45	↓ -1.87	0.10	0.46	2.64	1.32
ZONA EURO - Bond 10 anos	0.37	↑ 1.91	-19.95	67.79	0.50	-0.21