

ESPAÇO ANGOLA

- **O stock da Dívida Pública fixou-se em 34.319 mil milhões Kz em 2019.** O registo corresponde a um incremento anual de 27,1%, influenciado pelos aumentos da dívida governamental externa e interna em 39,3% e 6,7%, respectivamente, com efeitos sobre o processo de consolidação fiscal.
- **O saldo primário não petrolífero registou um défice de 1.846 mil milhões Kz (5,8% do PIB), segundo o Relatório de Execução Fiscal de 2019.** O montante representa uma melhoria de 19,2% face ao ano anterior, explicada, essencialmente, pelo aumento na arrecadação dos impostos não petrolíferos em 13,2% e nas contribuições sociais em cerca de 36,8%, em termos reais.

ESPAÇO INTERNACIONAL

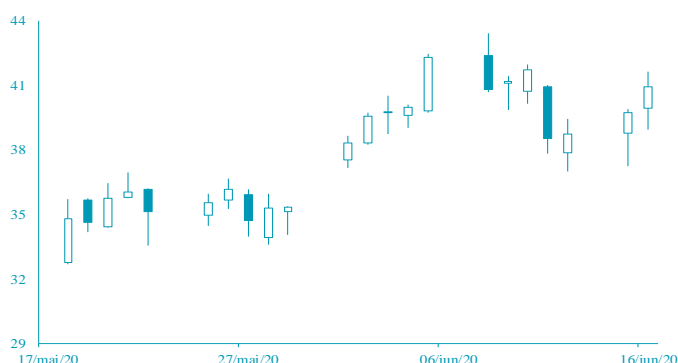
Alemanha

- **A taxa de inflação homóloga fixou-se em 0,6%, no mês de Maio.** O nível representa uma desaceleração mensal de 0,3 p.p. e homóloga de 0,8 p.p., justificada pela redução dos preços da energia, em consequência da volatilidade do mercado petrolífero, apesar do aumento dos preços dos alimentos, com efeitos sobre o poder de compra dos consumidores.

MERCADOS

PETROLÍFERO

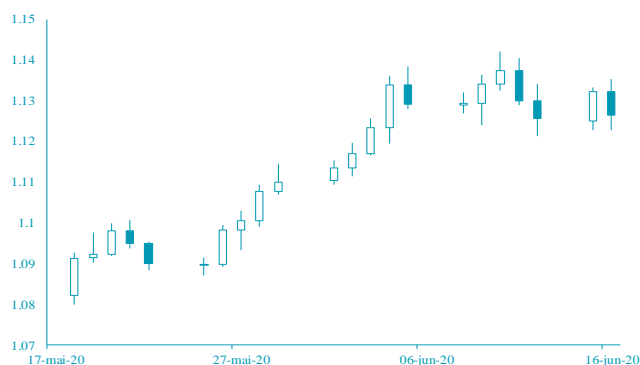
Brent: +3,12% (40,96 USD/barril). A redução da produção de crude entre os países membros da OPEP e aliados tem favorecido o crude.



FONTE: Bloomberg

CAMBIAL

EUR: -0,52% (1,1264 USD). A desaceleração da inflação da maior economia da Zona Euro pressionou a cotação da moeda única europeia.



FONTE: Bloomberg

AGENDA ECONÓMICA

País	Indicador Económico	Data/Hora (UTC)	Período	Última Informação	Expectativas Analistas
Reino Unido	Taxa de inflação var. homóloga	17/06/2020	Maio	0.8%	0.6%
Reino Unido	Taxa de inflação var. mensal	17/06/2020	Maio	-0.2%	0.1%
Reino Unido	Taxa de inflação var. homóloga Core	17/06/2020	Maio	1.4%	1.2%
Zona Euro	Taxa de inflação var. homóloga	17/06/2020	Maio F	0.3%	0.1%
Zona Euro	Taxa de inflação var. mensal	17/06/2020	Maio F	-0.1%	-0.1%
EUA	Aplicações em Hipótecas	17/06/2020	12 de Junho	9.3%	--
Canadá	Taxa de inflação var. homóloga	17/06/2020	Maio	-0.2%	--

FONTE: Bloomberg

YIELD DOS EUROBONDS

País	Emissão	Maturidade	12/jun	5/jun	mai/20	abr/20	mar/20
Angola	11/4/2015	11/12/2025	16.22	16.13	18.90	28.66	32.64
Angola	5/2/2018	9/5/2028	14.94	14.49	16.96	24.24	25.93
Angola	5/2/2018	8/5/2048	13.86	13.53	15.55	21.61	23.44
Angola	19/11/2019	26/11/2029	13.87	13.48	15.66	22.22	23.78
Angola	19/11/2019	26/11/2049	13.47	13.14	15.10	21.04	22.79
Nigéria	15/2/2018	23/2/2038	8.88	8.61	9.39	10.98	12.07
Quênia	21/2/2018	28/2/2028	7.76	7.42	8.14	8.89	8.46

FONTE: Bloomberg

Nota: Os Eurobonds foram emitidos em dólares.

INDICADORES DE MERCADO

Índices	Fecho	Variação			1 Ano		
		1 Dia	MTD	YTD	Max	Min	
Dow Jones (EUA)	25,763.16	↑	0.62	3.57	3.57	-7.88	29,568.57
S&P 500 (EUA)	3,066.59	↑	0.83	2.64	2.64	-3.28	3,393.52
Nasdaq (EUA)	9,726.02	↑	1.43	4.28	4.28	10.29	10,086.89
Dax 30 (Alemanha)	12,315.66	↑	3.39	6.51	6.51	-6.86	13,795.24
FTSE 100 (Inglaterra)	6,242.79	↑	2.94	3.13	3.13	-16.91	7,727.49
PSI20 (Portugal)	4,432.27	↑	2.44	2.67	2.67	-14.73	5,454.21
Nikkei 225 (Japão)	22,582.21	↑	4.88	2.64	2.64	-5.08	24,115.95
Bovespa (Brasil)	92,375.52	↓	-0.45	7.01	7.01	-19.12	119,593.10
CSI 300 (China)	4,014.57	↑	1.51	3.89	3.89	-1.93	4,223.51
SA All Shares (África do Sul)	52,270.20	↓	-2.55	6.28	6.28	-6.01	59,273.23
MSCI World (Global)	541.09	→	0.00	2.94	2.94	-5.57	610.10
MSCI Emerging Markets	55,755.66	→	0.00	5.36	5.36	-7.26	63,410.88

Moedas	Fecho	Variação			1 Ano		
		1 Dia	MTD	YTD	Max	Min	
USD Index	96.9580	↑	0.26	-1.50	-1.50	0.49	102.99
EUR/USD	1.1264	↓	-0.52	1.64	1.64	0.62	1.15
EUR/CHF	1.0715	↓	-0.30	-0.26	-0.26	1.43	1.12
GBP/USD	1.2573	↓	-0.25	1.83	1.83	-5.19	1.35
USD/JPY	107.3200	↓	-0.01	0.48	0.48	1.21	112.23
Moedas emergentes							
USD/ZAR	17.2442	↑	0.83	2.38	2.38	-18.31	19.35
USD/CNY	7.0862	↓	-0.06	0.67	0.67	-1.78	7.18
USD/BRL	5.1564	↑	2.11	1.75	1.75	-23.15	5.97
USD/KZ	599.2200	↑	0.13	-2.27	-2.27	-19.58	603.80
EUR/KZ	669.3487	↓	-1.34	-3.83	-3.83	-20.61	683.85

Commodities	Fecho	Variação			1 Ano		
		1 Dia	MTD	YTD	Max	Min	
Energia							
WTI crude	38.38	↑	3.39	6.82	6.82	-37.91	65.65
Brent Crude	40.96	↑	3.12	15.06	15.06	-38.41	71.95
Gás natural	1.61	↓	-3.30	-12.39	-12.39	-29.66	2.57
Metais Preciosos							
Ouro	1,729.03	↑	0.44	-0.12	-0.12	13.49	1,765.43
Prata	17.46	↑	0.43	-2.37	-2.37	-2.30	19.65
Outros							
Alumínio	1,553.80	↓	-0.45	3.33	3.33	-11.47	1,833.00
Cobre	258.80	↑	0.02	6.46	6.46	-7.96	290.00
Baltic dry Index	973.00	↑	5.42	109.13	109.13	-3.30	2,518.00
Commodities (CRY)	134.78	↑	0.34	3.05	3.05	-26.65	187.87

Período	Fecho	Variação			1 Ano		
		1 Dia	MTD	YTD	Max	Min	
EUA - Libor USD							
3M	1,22	↑	0,48	5,80	5,80	28,29	1,28
6M	1,23	↑	0,39	1,02	1,02	8,77	1,45
12M	1,05	↑	0,16	0,27	0,27	2,54	1,83
Zona Euro - EURIBOR							
3M	-0,33	→	0,00	0,00	0,00	-3,14	-0,27
6M	-0,27	→	0,00	-6,69	-6,69	-22,62	-0,16
12M	-0,15	↑	1,32	-19,08	-19,08	-90,24	-0,03
Angola - Luibor							
O/n	16,09	↑	0,16	0,04	63,58	23,68	11,01
3M	17,80	↓	-0,02	5,79	29,62	21,18	12,55
6M	18,06	↓	-0,08	6,22	26,44	21,52	13,01
12M	19,40	↓	-0,05	4,66	26,60	23,03	13,85
Taxas de Juro de Longo Prazo							
EUA - Treasury 10 anos	2,45	↓	-1,87	0,10	0,46	2,64	1,32
ZONA EURO - Bond 10 anos	0,37	↑	1,91	-19,95	67,79	0,50	-0,21