

ESPAÇO ANGOLA

- **A taxa de inflação homóloga situou-se em 21,82% em Maio de 2020.** O nível representa um aumento de 4,68 p.p. face ao mesmo período do ano anterior, com a inflação mensal a variar 1,94%, influenciado pela aceleração dos preços da classe “Alimentação e Bebidas não Alcoólicas”, o que deverá impactar o poder de compra dos consumidores.
- **A compra de dívida pública, por parte do Banco Nacional de Angola, ao sector produtivo fixou-se em 54.153 milhões de Kz, até ao dia 12 de Junho.** O montante resulta da realização de 82 operações, com 49 empresas, e revela um incremento semanal de 107%, tendo sido executado 54% do *plafond* aprovado pela autoridade monetária, com efeitos sobre a liquidez das empresas.

ESPAÇO INTERNACIONAL

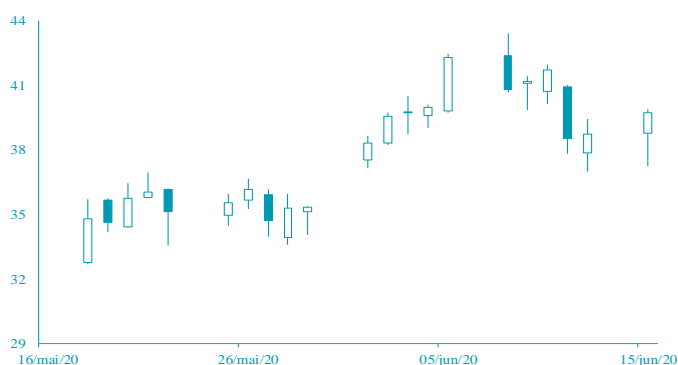
Zona Euro

- **A balança comercial registou *superavit* de 2,9 mil milhões EUR em Abril.** O registo representa uma diminuição face ao superavit de 15,5 mil milhões EUR do período homólogo, reflexo da redução das exportações em 29%, que superou a diminuição das importações, em 24,8%. A instauração de medidas de confinamento para conter a propagação penalizou o saldo externo da região.

MERCADOS

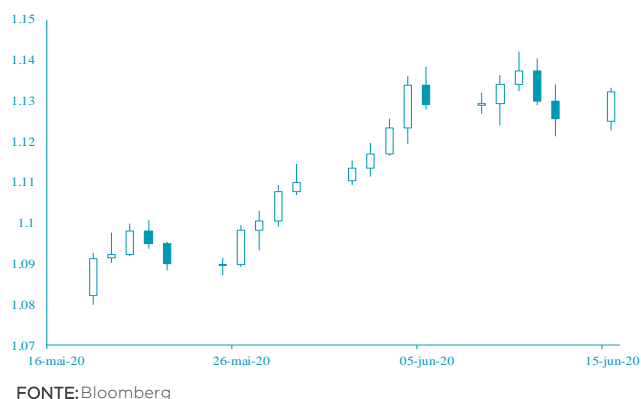
PETROLÍFERO

Brent: +0,15% (39,78 USD/barril). A extensão do acordo de corte da produção da OPEP e aliados, até Julho favoreceu, a cotação do crude.



CAMBIAL

EUR: +0,11% (1,1335 USD). O optimismo dos investidores em relação à redução das restrições à circulação na Europa influenciou o euro.



AGENDA ECONÓMICA

País	Indicador Económico	Data/Hora (UTC)	Período	Última Informação	Expectativas Analistas
Reino Unido	Varição dos pedidos de desemprego	16/06/2020	Maio	856,500.00	--
Reino Unido	Taxa de desemprego	16/06/2020	Abril	3.9%	4.5%
Alemanha	Taxa de inflação var. homóloga	16/06/2020	Maio F	0.6%	0.6%
Alemanha	Taxa de inflação var. mensal	16/06/2020	Maio F	-0.1%	-0.1%
Alemanha	Expectativas	16/06/2020	Junho	51.00	56.00
Alemanha	Situação Corrente	16/06/2020	Junho	-93.50	-80.00
EUA	Vendas a retalho var. mensal avançado	16/06/2020	Maio	-16.4%	7.4%

FONTE: Bloomberg

YIELD DOS EURO BONDS

País	Emissão	Maturidade	12/jun	5/jun	mai/20	abr/20	mar/20
Angola	11/4/2015	11/12/2025	16.22	16.13	18.90	28.66	32.64
Angola	5/2/2018	9/5/2028	14.94	14.49	16.96	24.24	25.93
Angola	5/2/2018	8/5/2048	13.86	13.53	15.55	21.61	23.44
Angola	19/11/2019	26/11/2029	13.87	13.48	15.66	22.22	23.78
Angola	19/11/2019	26/11/2049	13.47	13.14	15.10	21.04	22.79
Nigéria	15/2/2018	23/2/2038	8.88	8.61	9.39	10.98	12.07
Quênia	21/2/2018	28/2/2028	7.76	7.42	8.14	8.89	8.46

FONTE: Bloomberg

Nota: Os Eurobonds foram emitidos em dólares.

INDICADORES DE MERCADO

Índices	Fecho	Variação			1 Ano	
		1 Dia	MTD	YTD	Max	Min
Dow Jones (EUA)	25,605.54	↑ 1.90	1.50	1.50	-9.72	29,568.57
S&P 500 (EUA)	3,041.31	↑ 1.31	0.73	0.73	-5.08	3,393.52
Nasdaq (EUA)	9,588.81	↑ 1.01	2.49	2.49	8.40	10,086.89
Dax 30 (Alemanha)	11,949.28	↓ -0.18	2.80	2.80	-10.10	13,795.24
FTSE 100 (Inglaterra)	6,105.18	↑ 0.47	-0.20	-0.20	-19.59	7,727.49
PSI20 (Portugal)	4,359.99	↑ 0.09	-0.09	-0.09	-17.02	5,454.21
Nikkei 225 (Japão)	21,530.95	↓ -3.47	3.25	3.25	-4.52	24,115.95
Bovespa (Brasil)	92,795.27	↓ -2.00	5.69	5.69	-20.12	119,593.10
CSI 300 (China)	3,954.99	↓ -1.20	3.64	3.64	-2.17	4,223.51
SA All Shares (África do Sul)	53,639.64	↑ 0.65	3.54	3.54	-8.43	59,273.23
MSCI World (Global)	539.55	→ 0.00	0.69	0.69	-7.64	610.10
MSCI Emerging Markets	56,723.75	→ 0.00	3.05	3.05	-9.29	63,410.88

Moedas	Fecho	Variação			1 Ano	
		1 Dia	MTD	YTD	Max	Min
USD Index	96.7060	↓ -0.63	-1.87	-1.87	0.12	102.99
EUR/USD	1.1323	↑ 0.60	2.10	2.10	1.08	1.15
EUR/CHF	1.0747	↑ 0.25	-0.79	-0.79	0.89	1.12
GBP/USD	1.2605	↑ 0.52	2.58	2.58	-4.49	1.35
USD/JPY	107.3300	↓ -0.05	0.28	0.28	1.00	112.23
Moedas emergentes						
USD/ZAR	17.1020	↑ 0.14	2.90	2.90	-17.89	19.35
USD/CNY	7.0908	↑ 0.09	0.92	0.92	-1.54	7.18
USD/BRL	5.0497	↑ 1.50	3.49	3.49	-21.84	5.97
USD/KZ	598.4634	↑ 0.24	-2.21	-2.21	-19.53	601.76
EUR/KZ	678.4705	↑ 0.72	-4.20	-4.20	-20.91	683.85

Commodities	Fecho	Variação			1 Ano	
		1 Dia	MTD	YTD	Max	Min
Energia						
WTI crude	37.12	↑ 2.37	4.31	4.31	-39.37	65.65
Brent Crude	39.72	↑ 2.56	12.31	12.31	-39.88	71.95
Gás natural	1.67	↓ -3.58	-9.14	-9.14	-27.05	2.57
Metais Preciosos						
Ouro	1,721.37	↓ -0.54	-0.26	-0.26	13.33	1,765.43
Prata	17.38	↓ -0.62	-3.01	-3.01	-2.94	19.65
Outros						
Alumínio	1,560.75	↓ -0.99	1.81	1.81	-12.77	1,833.00
Cobre	258.75	↓ -1.18	7.81	7.81	-6.79	290.00
Baltic dry Index	923.00	↑ 10.01	93.06	93.06	-10.73	2,518.00
Commodities (CRY)	134.32	↓ -0.43	1.92	1.92	-27.45	187.87

Período	Fecho	Variação			1 Ano	
		1 Dia	MTD	YTD	Max	Min
EUA - Libor USD						
3M	1,22	↑ 0,48	5,80	5,80	28,29	1,28
6M	1,23	↑ 0,39	1,02	1,02	8,77	1,45
12M	1,05	↑ 0,16	0,27	0,27	2,54	1,83
Zona Euro - EURIBOR						
3M	-0,33	→ 0,00	0,00	0,00	-3,14	-0,27
6M	-0,27	→ 0,00	-6,69	-6,69	-22,62	-0,16
12M	-0,15	↑ 1,32	-19,08	-19,08	-90,24	-0,03
Angola - Luibor						
O/n	16,09	↑ 0,16	0,04	63,58	23,68	11,01
3M	17,80	↓ -0,02	5,79	29,62	21,18	12,55
6M	18,06	↓ -0,08	6,22	26,44	21,52	13,01
12M	19,40	↓ -0,05	4,66	26,60	23,03	13,85
Taxas de Juro de Longo Prazo						
EUA - Treasury 10 anos	2,45	↓ -1,87	0,10	0,46	2,64	1,32
ZONA EURO - Bond 10 anos	0,37	↑ 1,91	-19,95	67,79	0,50	-0,21