

## ESPAÇO ANGOLA

- As taxas de juro dos depósitos a prazo em moeda nacional para “mais de 1 ano” situaram-se em 4,46% em Abril de 2020. O nível representa uma redução de 8,72 p.p. face ao mês anterior, o que poderá reflectir os desafios associados à liquidez, com possíveis impactos sobre a atracção de novos depósitos no sistema financeiro.
- O montante de Títulos do Tesouro negociado no mercado secundário fixou-se em 1.020 milhões Kz na sessão de ontem. O desempenho revela uma diminuição semanal de cerca de 86%, influenciado pela redução dos investimentos em Obrigações do Tesouro Indexadas à taxa de câmbio, com efeitos sobre a profundidade do mercado.

## ESPAÇO INTERNACIONAL

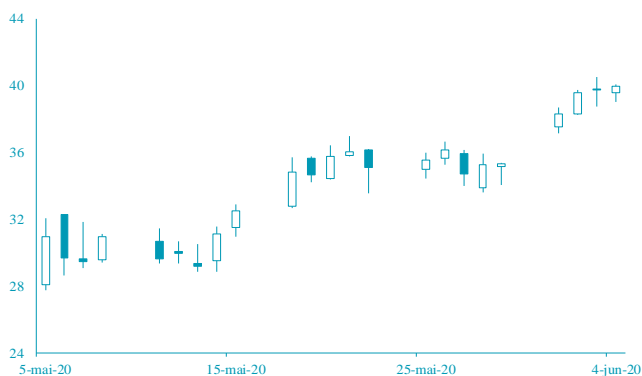
### Zona Euro

- O Banco Central Europeu (BCE) manteve as taxas de juro directoras. As taxas mantêm-se desde Setembro de 2019, no entanto, o BCE decidiu aumentar o pacote de estímulos às economias da Zona Euro de 750 mil milhões EUR, para 1.350 mil milhões EUR, e alargar para mais seis meses, até Junho de 2021, com prespectivas de contracção económica de 8,7%, no ano corrente.

### MERCADOS

#### PETROLÍFERO

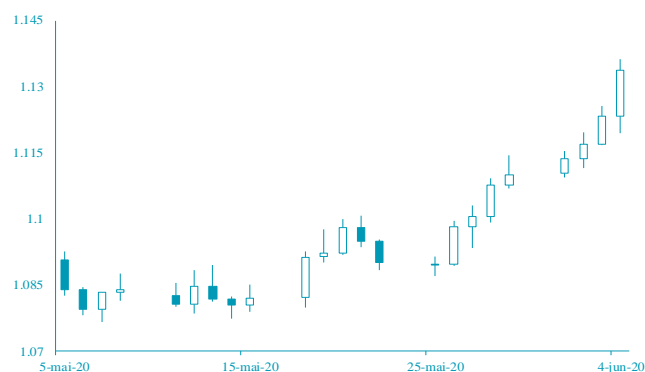
Brent: +0,50% (39,99 USD/barril). A possibilidade de extensão dos corte da produção da OPEP+ até ao fim de Julho beneficiou o crude.



FONTE: Bloomberg

#### CAMBIAL

EUR: +0,93% ( 1,1338 USD). O incremento do pacote de estímulos às economias da Zona Euro impulsionou a cotação do euro.



FONTE: Bloomberg

## AGENDA ECONÓMICA

País	Indicador Económico	Data/ Hora (UTC)	Periodo	Última Informação	Expectativas Analistas
Reino Unido	Confiança do consumidor Gfk	05-06-2020	Maio F	- 34,00	- 34,00
Alemanha	Encomendas em fábricas	05-06-2020	Abril	-15,60%	-19,90%
Itália	Vendas ao retalho var. mensal	05-06-2020	Abril	-20,5%	-20,0%
Itália	Vendas ao retalho var. homóloga	05-06-2020	Abril	-18,4%	--
Canadá	Taxa de desemprego	05-06-2020	Maio	13,0%	--
EUA	Taxa de desemprego	05-06-2020	Maio	14,7%	19,5%
Canadá	Varição líquida no emprego	05-06-2020	Maio	- 1.993.800,00	--

FONTE: Bloomberg

## YIELD DOS EUROBONDS

País	Emissão	Maturidade	29-mai-20	22-mai-20	mai/20	abr/20	mar/20
Angola	11/4/2015	11/12/2025	18.90	19.56	18.90	28.66	32.64
Angola	5/2/2018	5/9/2028	16.96	17.32	16.96	24.24	25.93
Angola	5/2/2018	5/8/2048	15.55	15.68	15.55	21.61	23.44
Angola	11/19/2019	11/26/2029	15.66	16.01	15.66	22.22	23.78
Angola	11/19/2019	11/26/2049	15.10	15.25	15.10	21.04	22.79
Nigéria	2/15/2018	2/23/2038	9.39	9.24	9.39	10.98	12.07
Quênia	2/21/2018	2/28/2028	8.14	8.10	8.14	8.89	8.46

FONTE: Bloomberg

Nota: Os Eurobonds foram emitidos em dólares.

## INDICADORES DE MERCADO

Índices	Fecho		Variação			1 Ano	
			1 Dia	MTD	YTD	Max	Min
Dow Jones (EUA)	26,269.89	↑	2.05	3.54	3.54	-7.91	29,568.57
S&P 500 (EUA)	3,122.87	↑	1.36	2.23	2.23	-3.67	3,393.52
Nasdaq (EUA)	9,682.91	↑	0.78	1.33	1.33	7.17	9,838.37
Dax 30 (Alemanha)	12,487.36	↑	3.88	7.28	7.28	-6.18	13,795.24
FTSE 100 (Inglaterra)	6,382.41	↑	2.61	4.36	4.36	-15.92	7,727.49
PSI20 (Portugal)	4,636.33	↑	1.74	6.71	6.71	-11.37	5,454.21
Nikkei 225 (Japão)	22,695.74	↑	0.36	4.51	4.51	-3.35	24,115.95
Bovespa (Brasil)	93,002.14	↑	2.15	7.35	7.35	-18.87	119,593.10
CSI 300 (China)	3,982.19	↓	-0.04	3.30	3.30	-2.49	4,223.51
SA All Shares (África do Sul)	53,645.28	→	0.00	5.39	5.39	-6.80	59,273.23
MSCI World (Global)	554.51	→	0.00	2.83	2.83	-5.67	610.10
MSCI Emerging Markets	56,775.87	→	0.00	5.15	5.15	-7.45	63,410.88

Moedas	Fecho		Variação			1 Ano	
			1 Dia	MTD	YTD	Max	Min
USD Index	96.6770	↓	-0.62	-1.85	-1.85	0.14	102.99
EUR/USD	1.1338	↑	0.93	2.47	2.47	1.44	1.15
EUR/CHF	1.0833	↑	0.33	-1.66	-1.66	0.01	1.13
GBP/USD	1.2597	↑	0.17	2.56	2.56	-4.51	1.35
USD/JPY	109.1500	↑	0.23	-1.37	-1.37	-0.66	112.23
<b>Moedas emergentes</b>							
USD/ZAR	16.9097	↓	-0.10	4.31	4.31	-16.77	19.35
USD/CNY	7.1112	↓	-0.06	0.71	0.71	-1.75	7.18
USD/BRL	5.0650	↓	-2.64	4.26	4.26	-21.25	5.97
USD/AKZ	581.7997	↑	0.78	0.63	0.63	-17.19	591.24
EUR/AKZ	659.5723	↑	1.70	-1.74	-1.74	-18.88	662.63

Commodities	Fecho		Variação			1 Ano	
			1 Dia	MTD	YTD	Max	Min
<b>Energia</b>							
WTI crude	37.41	↑	0.32	5.92	5.92	-38.44	65.65
Brent Crude	39.99	↑	0.50	14.01	14.01	-38.97	71.95
Gás natural	1.82	↑	0.05	-1.19	-1.19	-20.67	2.57
<b>Metais Preciosos</b>							
Ouro	1,717.06	↑	1.07	-1.18	-1.18	12.28	1,765.43
Prata	17.71	↑	0.33	-0.86	-0.86	-0.79	19.65
<b>Outros</b>							
Alumínio	1,541.35	↑	1.42	1.24	1.24	-13.25	1,833.00
Cobre	248.95	↑	0.08	3.75	3.75	-10.59	289.85
Baltic dry Index	592.00	↑	8.42	25.40	25.40	-42.02	2,518.00
Commodities (CRY)	135.01	↑	0.67	2.65	2.65	-26.93	187.87

Período	Fecho		Variação			1 Ano	
			1 Dia	MTD	YTD	Max	Min
<b>EUA - Libor USD</b>							
3M	0.39	↑	0.48	5.80	5.80	28.29	1.28
6M	0.67	↑	0.39	1.02	1.02	8.77	1.45
12M	0.76	↑	0.16	0.27	0.27	2.54	1.83
<b>Zona Euro - EURIBOR</b>							
3M	-0.33	→	0.00	0.00	0.00	-3.14	-0.27
6M	-0.27	→	0.00	-6.69	-6.69	-22.62	-0.16
12M	-0.15	↑	1.32	-19.08	-19.08	-90.24	-0.03
<b>Angola - Luibor</b>							
O/n	15.56	↑	0.03	0.04	63.58	23.68	11.01
3M	14.80	↓	-0.44	5.79	29.62	21.18	12.55
6M	14.93	↓	-0.78	6.22	26.44	21.52	13.01
12M	16.95	↑	0.38	4.66	26.60	23.03	13.85
<b>Taxas de Juro de Longo Prazo</b>							
EUA - Treasury 10 anos	2.45	↓	-1.87	0.10	0.46	2.64	1.32
ZONA EURO - Bond 10 anos	0.37	↑	1.91	-19.95	67.79	0.50	-0.21