

## ESPAÇO ANGOLA

- **As vendas de divisas das empresas de Petróleo e Gás aos bancos comerciais fixaram-se em 122,39 milhões de USD em Maio.** O montante representa uma redução mensal de 45%, num total de 38 transacções realizadas, com a taxa média ponderada a situar-se em 623,423 Kz por unidade de dólar, o que resultou numa depreciação de 6,6% face ao período anterior.
- **O BNA, ao abrigo dos Instrutivos Nº 06 e Nº 09 de 2020, comprou títulos às empresas do sector produtivo no montante de 23,8 mil milhões Kz.** O nível resulta da realização de 55 operações que decorreram na Bodiva até ao dia 29 de Maio e permitiu disponibilizar liquidez à 35 empresas. Destacou-se que durante o mês de Maio foi consumido perto de 24% do *plafond* aprovado.

## ESPAÇO INTERNACIONAL

### Japão

- **A produção industrial referente ao mês de Abril contraiu 9,1%.** O nível representa um agravamento face a variação de -3,7% apurada no período anterior, tal como a terceira queda consecutiva e a maior redução desde Março de 2011, reflexo da propagação da COVID-19, com impactos sobre o crescimento económico do país.

### MERCADOS

#### PETROLÍFERO

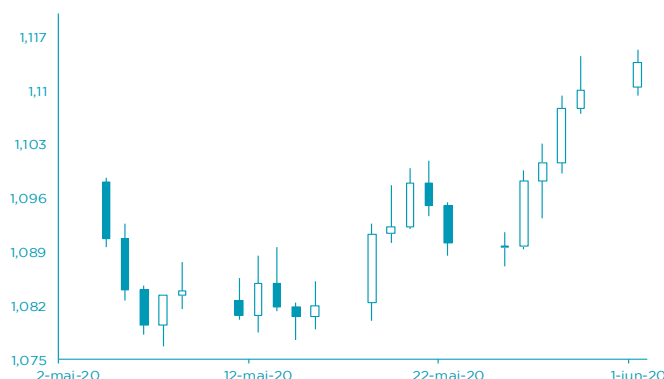
**Brent: +8,46% (38,32 USD/barril).** A possibilidade da OPEP e aliados estenderem o período de cortes na produção petrolífera beneficiou o crude.



FONTE: Bloomberg

#### CAMBIAL

**EUR: +0,32% (1,1136 USD).** A implementação de medidas de suporte económico à Zona Euro continuam a favorecer a cotação do euro.



FONTE: Bloomberg

## AGENDA ECONÓMICA

País	Indicador Económico	Data/Hora (UTC)	Periodo	Última Informação	Expectativas Analistas
Japão	Base Monetária var. homóloga	06-02-2020	Maio	2,3%	--
Rússia	PMI Serviços Markit	06-03-2020	Maio	12,20	24,00
Rússia	PMI Composto Markit	06-03-2020	Maio	13,90	--
França	PMI Serviços Markit	06-03-2020	Maio F	29,40	29,40
França	PMI Composto Markit	06-03-2020	Maio	30,50	30,60
Alemanha	Variação no desemprego	06-03-2020	Maio	373.000	190.000
Alemanha	PMI Serviços Markit	06-03-2020	Maio F	31,40	31,40

FONTE: Bloomberg

## YIELD DOS EUROBONDS

País	Emissão	Maturidade	29-mai-20	22-mai-20	mai/20	abr/20	mar/20
Angola	11/4/2015	11/12/2025	18.90	19.56	18.90	28.66	32.64
Angola	5/2/2018	5/9/2028	16.96	17.32	16.96	24.24	25.93
Angola	5/2/2018	5/8/2048	15.55	15.68	15.55	21.61	23.44
Angola	11/19/2019	11/26/2029	15.66	16.01	15.66	22.22	23.78
Angola	11/19/2019	11/26/2049	15.10	15.25	15.10	21.04	22.79
Nigéria	2/15/2018	2/23/2038	9.39	9.24	9.39	10.98	12.07
Quênia	2/21/2018	2/28/2028	8.14	8.10	8.14	8.89	8.46

FONTE: Bloomberg

Nota: Os Eurobonds foram emitidos em dólares.

## INDICADORES DE MERCADO

Índices	Fecho	Variação			1 Ano	
		1 Dia	MTD	YTD	Max	Min
Dow Jones (EUA)	25,383.11	↓ -0.07	0.36	0.36	-10.73	29,568.57
S&P 500 (EUA)	3,044.31	↑ 0.48	0.38	0.38	-5.42	3,393.52
Nasdaq (EUA)	9,489.87	↑ 1.29	0.66	0.66	6.46	9,838.37
Dax 30 (Alemanha)	11,586.85	↓ -1.65	2.45	2.45	-10.40	13,795.24
FTSE 100 (Inglaterra)	6,166.42	↑ 1.48	1.89	1.89	-17.91	7,727.49
PSI20 (Portugal)	4,330.67	→ 0.00	2.20	2.20	-15.12	5,454.21
Nikkei 225 (Japão)	22,062.39	↑ 0.84	2.05	2.05	-5.63	24,115.95
Ibovespa (Brasil)	87,402.59	↑ 0.52	1.39	1.39	-23.37	119,593.10
CSI 300 (China)	3,971.34	↑ 2.70	3.01	3.01	-2.76	4,223.51
SA All Shares (África do Sul)	50,929.59	↑ 0.88	1.94	1.94	-9.85	59,273.23
MSCI World (Global)	537.41	→ 0.00	0.57	0.57	-7.74	610.10
MSCI Emerging Markets	54,104.09	→ 0.00	1.83	1.83	-10.37	63,410.88

Moedas	Fecho	Variação			1 Ano	
		1 Dia	MTD	YTD	Max	Min
USD Index	97.8300	↓ -0.52	-0.53	-0.53	1.49	102.99
EUR/USD	1.1136	↑ 0.32	0.24	0.24	-0.76	1.15
EUR/CHF	1.0700	↑ 0.24	-0.20	-0.20	1.50	1.13
GBP/USD	1.2492	↑ 1.21	1.48	1.48	-5.51	1.35
USD/JPY	107.5900	↓ -0.22	0.05	0.05	0.77	112.23
<b>Moedas emergentes</b>						
USD/ZAR	17.3683	↓ -1.02	0.41	0.41	-19.89	19.35
USD/CNY	7.1278	↓ -0.13	0.23	0.23	-2.22	7.18
USD/BRL	5.3363	↓ -1.34	-0.56	-0.56	-24.89	5.97
USD/AKZ	586.0067	↑ 0.78	-0.11	-0.11	-17.80	591.24
EUR/AKZ	653.2084	↑ 0.39	-0.32	-0.32	-17.71	653.60

Commodities	Fecho	Variação			1 Ano	
		1 Dia	MTD	YTD	Max	Min
<b>Energia</b>						
WTI crude	35.44	↓ -0.14	0.68	0.68	-41.48	65.65
Brent Crude	38.32	↑ 8.46	9.77	9.77	-41.24	71.95
Gás natural	1.77	↓ -4.06	-3.79	-3.79	-22.75	2.58
<b>Metais Preciosos</b>						
Ouro	1,738.85	↑ 0.50	0.43	0.43	14.12	1,765.43
Prata	18.30	↑ 2.45	2.11	2.11	2.19	19.65
<b>Outros</b>						
Alumínio	1,526.25	↑ 0.78	-1.13	-1.13	-15.28	1,833.00
Cobre	247.05	↑ 1.86	1.67	1.67	-12.38	289.85
Baltic dry Index	504.00	↑ 3.07	3.17	3.17	-52.29	2,518.00
Commodities (CRY)	132.24	↑ 1.92	0.08	0.08	-28.76	187.87

Período	Fecho	Variação			1 Ano	
		1 Dia	MTD	YTD	Max	Min
<b>EUA - Libor USD</b>						
3M	0.39	↑ 0.48	5.80	5.80	28.29	1.28
6M	0.67	↑ 0.39	1.02	1.02	8.77	1.45
12M	0.76	↑ 0.16	0.27	0.27	2.54	1.83
<b>Zona Euro - EURIBOR</b>						
3M	-0.33	→ 0.00	0.00	0.00	-3.14	-0.27
6M	-0.27	→ 0.00	-6.69	-6.69	-22.62	-0.16
12M	-0.15	↑ 1.32	-19.08	-19.08	-90.24	-0.03
<b>Angola - LuiBOR</b>						
0/h	15.56	↑ 0.03	0.04	63.58	23.68	11.01
3M	14.80	↓ -0.44	5.79	29.62	21.18	12.55
6M	14.93	↓ -0.78	6.22	26.44	21.52	13.01
12M	16.95	↑ 0.38	4.66	26.60	23.03	13.85
<b>Taxas de Juro de Longo Prazo</b>						
EUA - Treasury 10 anos	2.45	↓ -1.87	0.10	0.46	2.64	1.32
ZONA EURO - Bond 10 anos	0.37	↑ 1.91	-19.95	67.79	0.50	-0.21