

## ESPAÇO ANGOLA

- O número de empresas em actividade em 2019 situou-se em 55.957, segundo dados do INE. O registo representa um aumento de 6,2% face a 2018 e, deste total, 72,5% são microempresas, 22,3% pequenas, 4,3% médias e 0,88% grandes empresas. Destaca-se que num universo de 202.496 empresas, 144.210 aguardam início de actividade.
- O saldo da Conta Única do Tesouro fixou-se em 1.436 mil milhões Kz em 2019. O nível representa uma diminuição de 5% face ao ano anterior, justificada pelos pagamentos realizados pelo BNA em nome do Tesouro Nacional, com possíveis efeitos sobre a realização das despesas.

## ESPAÇO INTERNACIONAL

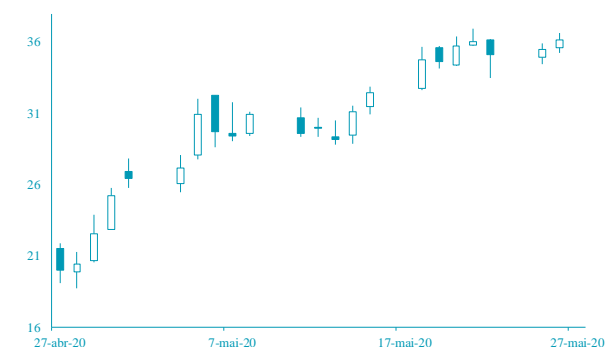
### França

- A confiança dos empresários fixou-se em -49 pontos em Maio. O índice das expectativas dos empresários sobre o desempenho dos negócios apresentou melhoria mensal de 28 pontos, o que poderá reflectir a redução das medidas de isolamento e uma deterioração homóloga de 52 pontos, em consequência do impacto da COVID-19.

### MERCADOS

#### PETROLÍFERO

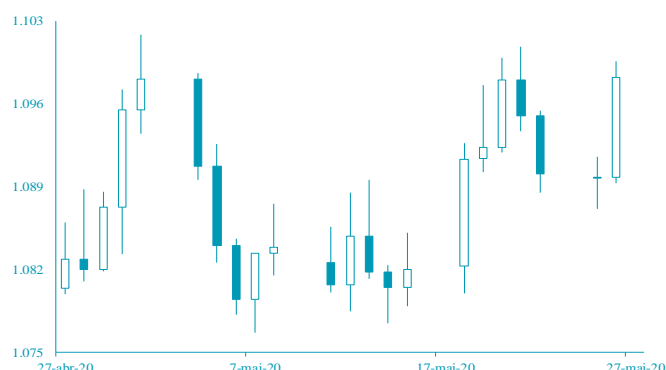
Brent: -3,95% (34,74 USD/barril). O aumento inesperado das reservas de crude nos EUA pressionou a cotação do crude.



FONTE: Bloomberg

#### CAMBIAL

EUR: +0,22% (1,1006 USD). A proposta de um Fundo de Recuperação Económica da Zona Euro de 750 mil milhões EUR favoreceu a moeda única europeia.



FONTE: Bloomberg

## AGENDA ECONÓMICA

País	Indicador Económico	Data/Hora (UTC)	Período	Última Informação	Expectativas Analistas
Rússia	Reservas em ouro e divisas	28/5/2020 3:00:00 PM	22 Maio	562.900.000.000	--
Reino Unido	Preço dos imóveis var mensal	28/05/2020-06/03/20	Maio	1%	--
Reino Unido	Preço dos imóveis s. ajust. saz. Var homóloga	28/05/2020-06/03/20	Maio	4%	--
Itália	Confiança no sector manufactureiro	28/5/2020 10:00:00 AM	Maio	--	--
Itália	Confiança do consumidor	28/5/2020 10:00:00 AM	Maio	--	--
Alemanha	Taxa de inflação homóloga	28/5/2020 2:00:00 PM	Maio P	0.9%	0.7%
Alemanha	Taxa de inflação mensal	28/5/2020 2:00:00 PM	Maio P	0.4%	0.1%

FONTE: Bloomberg

## YIELD DOS EUROBONDS

País	Emissão	Maturidade	22-mai-20	15-mai-20	abr/20	mar/20	fev/20
Angola	11/4/2015	11/12/2025	19.56	22.58	28.66	32.64	6.91
Angola	5/2/2018	5/9/2028	17.32	19.43	24.24	25.93	7.68
Angola	5/2/2018	5/8/2048	15.68	17.32	21.61	23.44	9.12
Angola	11/19/2019	11/26/2029	16.01	17.92	22.22	23.78	7.85
Angola	11/19/2019	11/26/2049	15.25	16.88	21.04	22.79	9.15
Nigéria	2/15/2018	2/23/2038	9.24	10.14	10.98	12.07	8.06
Quênia	2/21/2018	2/28/2028	8.10	9.17	8.89	8.46	6.15

FONTE: Bloomberg

Nota: Os Eurobonds foram emitidos em dólares.

## INDICADORES DE MERCADO

Índices	Índices	Fecho	Variação			1 Ano	
			1 Dia	MTD	YTD	Max	Min
Índices bolsistas	Dow Jones (EUA)	24,995.11	↑ 2.17	4.94	4.94	-10.48	29,568.57
	S&P 500 (EUA)	2,991.77	↑ 1.23	4.25	4.25	-6.02	3,393.52
	Nasdaq (EUA)	9,340.22	↑ 0.17	5.88	5.88	4.90	9,838.37
	Dax 30 (Alemanha)	11,504.65	↑ 1.00	7.33	7.33	-12.01	13,795.24
	FTSE 100 (Inglaterra)	6,067.76	↑ 1.24	4.12	4.12	-18.54	7,727.49
	PSI20 (Portugal)	4,299.31	↑ 0.52	0.48	0.48	-17.44	5,454.21
	Nikkei 225 (Japão)	21,419.23	↑ 0.70	8.53	8.53	-7.36	24,115.95
	Bovespa (Brasil)	85,468.91	↓ -0.23	9.24	9.24	-23.95	119,593.10
	CSI 300 (China)	3,845.61	↓ -0.70	-1.60	-1.60	-6.02	4,223.51
	SA All Shares (África do Sul)	50,602.50	→ 0.00	0.32	0.32	-11.54	59,273.23
	MSCI World (Global)	529.85	→ 0.00	4.28	4.28	-8.48	610.10
MSCI Emerging Markets	53,807.01	→ 0.00	0.06	0.06	-12.32	63,410.88	

Taxa de câmbio	Moedas	Fecho	Variação			1 Ano		
			1 Dia	MTD	YTD	Max	Min	
Taxa de câmbio	USD Index	99.0620	↑ 0.16	-0.13	-0.13	2.59	102.99	
	EUR/USD	1.1006	↑ 0.22	0.60	0.60	-1.71	1.15	
	EUR/CHF	1.0656	↑ 0.49	-0.87	-0.87	1.74	1.13	
	GBP/USD	1.2261	↓ -0.59	-2.58	-2.58	-7.45	1.35	
	USD/JPY	107.7200	↑ 0.17	-0.58	-0.58	0.74	112.23	
	<b>Moedas emergentes</b>							
	USD/ZAR	17.3856	↓ -0.09	6.65	6.65	-19.41	19.35	
	USD/CNY	7.1680	↑ 0.46	-1.27	-1.27	-2.67	7.18	
	USD/BRL	5.3502	↓ -1.74	4.05	4.05	-23.56	5.97	
	USD/AKZ	585.7002	↑ 0.64	-4.71	-4.71	-17.49	590.33	
EUR/AKZ	643.4061	↑ 0.03	-5.37	-5.37	-16.60	646.91		

Matérias-primas	Commodities	Fecho	Variação			1 Ano	
			1 Dia	MTD	YTD	Max	Min
Matérias-primas	<b>Energia</b>						
	WTI crude	32.81	↓ -4.48	69.48	69.48	-47.71	65.65
	Brent Crude	34.74	↓ -3.95	35.10	35.10	-48.27	71.95
	Gás natural	1.89	↓ -3.03	-14.10	-14.10	-19.06	2.62
	<b>Metais Preciosos</b>						
	Ouro	1,708.14	↓ -0.25	1.83	1.83	12.85	1,765.43
	Prata	17.26	↑ 0.73	15.83	15.83	-2.87	19.65
	<b>Outros</b>						
	Alumínio	1,494.50	↑ 0.89	2.84	2.84	-15.76	1,833.00
	Cobre	238.20	↓ -1.51	1.94	1.94	-15.10	289.85
	Baltic dry Index	506.00	↑ 1.61	-20.94	-20.94	-53.94	2,518.00
Commodities (CRY)	131.62	↑ 1.61	10.21	10.21	-30.48	187.87	

Taxas de juro	Período	Fecho	Variação			1 Ano	
			1 Dia	MTD	YTD	Max	Min
Taxas de juro	<b>EUA - Libor USD</b>						
	3M	0.39	↑ 0.48	5.80	5.80	28.29	1.28
	6M	0.67	↑ 0.39	1.02	1.02	8.77	1.45
	12M	0.76	↑ 0.16	0.27	0.27	2.54	1.83
	<b>Zona Euro - EURIBOR</b>						
	3M	-0.33	→ 0.00	0.00	0.00	-3.14	-0.27
	6M	-0.27	→ 0.00	-6.69	-6.69	-22.62	-0.16
	12M	-0.15	↑ 1.32	-19.08	-19.08	-90.24	-0.03
	<b>Angola - Luibor</b>						
	O/n	15.56	↑ 0.03	0.04	63.58	23.68	11.01
	3M	14.80	↓ -0.44	5.79	29.62	21.18	12.55
	6M	14.93	↓ -0.78	6.22	26.44	21.52	13.01
	12M	16.95	↑ 0.38	4.66	26.60	23.03	13.85
	<b>Taxas de Juro de Longo Prazo</b>						
	EUA - Treasury 10 anos	2.45	↓ -1.87	0.10	0.46	2.64	1.32
	ZONA EURO - Bond 10 anos	0.37	↑ 1.91	-19.95	67.79	0.50	-0.21