

ESPAÇO ANGOLA

- A oferta de moeda da economia, medida pelo agregado M2, cresceu 2,5% em Abril último. O registo situou-se em 10.762 mil milhões Kz, suportado principalmente pelo aumento das notas e moedas em poder do público, com possíveis efeitos sobre a estabilidade dos preços.
- A Base monetária em moeda nacional fixou-se em 1.565 mil milhões Kz em Abril de 2020. O montante reflecte um incremento mensal de aproximadamente 2%, influenciado principalmente pelo aumento dos depósitos excedentários em cerca de 8%, com possíveis impactos sobre a condução da política monetária.

ESPAÇO INTERNACIONAL

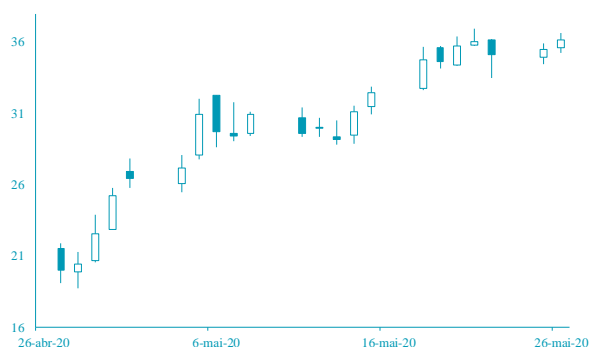
Japão

- O índice de actividade industrial registou variação de -3,8%. O declínio do indicador sobre o desempenho da indústria, representa um intensificar da deterioração em comparação ao registo de -0,7% referente ao mês anterior, em consequência dos impactos da COVID-19 sobre o consumo e produção no país.

MERCADOS

PETROLÍFERO

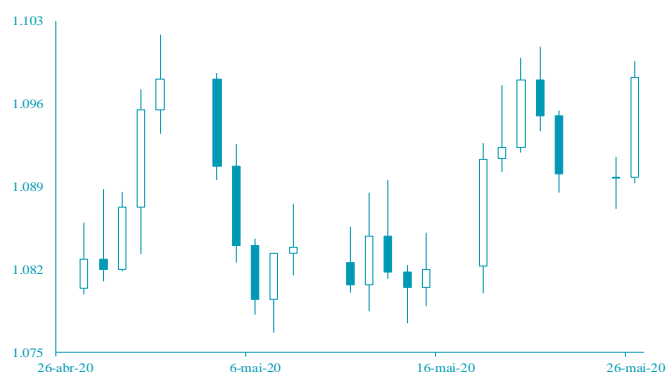
Brent: +1,8% (36,17 USD/barril). A diminuição das medidas de isolamento tem favorecido a cotação do crude.



FONTE: Bloomberg

CAMBIAL

EUR: +0,77% (1,0982 USD). O ajuste das expectativas dos investidores favoreceu a cotação de euro.



FONTE: Bloomberg

AGENDA ECONÓMICA

País	Indicador Económico	Data/Hora (UTC)	Período	Última Informação	Expectativas Analistas
EUA	Aplicações em hipotecas MBA	27/5/2020 1:00:00 PM	22 Maio	-2.6%	--
Reino Unido	Preço dos imóveis var mensal	28/05/2020-06/03/20	Maio	1%	--
Reino Unido	Preço dos imóveis s. ajust. Saz. Var homóloga	28/05/2020-06/03/20	Maio	4%	--
Itália	Confiança no sector manufactureiro	28/5/2020 10:00:00 AM	Maio	--	--
Itália	Confiança do consumidor	28/5/2020 10:00:00 AM	Maio	--	--
Alemanha	Taxa de inflação homóloga	28/5/2020 2:00:00 PM	Maio P	0.9%	0.7%
Alemanha	Taxa de inflação mensal	28/5/2020 2:00:00 PM	Maio P	0.4%	0.1%

FONTE: Bloomberg

YIELD DOS EUROBONDS

País	Emissão	Maturidade	22-mai-20	15-mai-20	abr/20	mar/20	fev/20
Angola	11/4/2015	11/12/2025	19.56	22.58	28.66	32.64	6.91
Angola	5/2/2018	5/9/2028	17.32	19.43	24.24	25.93	7.68
Angola	5/2/2018	5/8/2048	15.68	17.32	21.61	23.44	9.12
Angola	11/19/2019	11/26/2029	16.01	17.92	22.22	23.78	7.85
Angola	11/19/2019	11/26/2049	15.25	16.88	21.04	22.79	9.15
Nigéria	2/15/2018	2/23/2038	9.24	10.14	10.98	12.07	8.06
Quênia	2/21/2018	2/28/2028	8.10	9.17	8.89	8.46	6.15

FONTE: Bloomberg

Nota: Os Eurobonds foram emitidos em dólares.

INDICADORES DE MERCADO

Índices	Índices	Fecho	Variação			1 Ano	
			1 Dia	MTD	YTD	Max	Min
Índices bolsistas	Dow Jones (EUA)	24,465.16	↓ -0.04	2.67	2.67	-12.42	29,568.57
	S&P 500 (EUA)	2,955.45	↑ 0.24	2.72	2.72	-7.40	3,393.52
	Nasdaq (EUA)	9,324.59	↑ 0.43	5.07	5.07	4.10	9,838.37
	Dax 30 (Alemanha)	11,391.28	↑ 2.87	5.92	5.92	-13.17	13,795.24
	FTSE 100 (Inglaterra)	5,993.28	↓ -0.37	2.82	2.82	-19.55	7,727.49
	PSI20 (Portugal)	4,276.97	↑ 0.84	0.35	0.35	-17.55	5,454.21
	Nikkei 225 (Japão)	21,271.17	↑ 2.55	6.10	6.10	-9.43	24,115.95
	Bovespa (Brasil)	85,663.48	↑ 4.25	6.16	6.16	-26.09	119,593.10
	CSI 300 (China)	3,872.77	↑ 1.13	-1.39	-1.39	-5.81	4,223.51
	SA All Shares (África do Sul)	50,074.21	↓ -0.15	0.53	0.53	-11.35	59,273.23
MSCI World (Global)	523.03	→ 0.00	3.05	3.05	-9.56	610.10	
MSCI Emerging Markets	53,157.97	→ 0.00	-0.10	-0.10	-12.46	63,410.88	

Taxa de câmbio	Moedas	Fecho	Variação			1 Ano		
			1 Dia	MTD	YTD	Max	Min	
Taxa de câmbio	USD Index	98.9080	↓ -0.96	0.14	0.14	2.86	102.99	
	EUR/USD	1.0982	↑ 0.77	0.01	0.01	-2.29	1.15	
	EUR/CHF	1.0604	↑ 0.13	-0.16	-0.16	2.47	1.13	
	GBP/USD	1.2334	↑ 1.17	-2.18	-2.18	-7.07	1.35	
	USD/JPY	107.5400	↓ -0.16	-0.32	-0.32	1.01	112.23	
	Moedas emergentes							
	USD/ZAR	17.4015	↓ -1.37	6.47	6.47	-19.55	19.35	
	USD/CNY	7.1350	↓ -0.03	-1.27	-1.27	-2.67	7.18	
	USD/BRL	5.4452	↓ -1.57	2.55	2.55	-24.67	5.97	
	USD/AKZ	581.9644	↑ 1.60	-4.92	-4.92	-17.67	590.33	
EUR/AKZ	643.2327	↑ 3.09	-5.02	-5.02	-16.29	644.02		

Matérias-primas	Commodities	Fecho	Variação			1 Ano	
			1 Dia	MTD	YTD	Max	Min
Matérias-primas	Energia						
	WTI crude	34.35	↑ 3.31	80.79	80.79	-44.22	65.65
	Brent Crude	36.17	↑ 1.80	42.03	42.03	-45.62	71.95
	Gás natural	1.79	↑ 3.58	-8.41	-8.41	-20.53	2.58
	Metais Preciosos						
	Ouro	1,712.42	↓ -0.91	1.18	1.18	12.14	1,765.43
	Prata	17.13	↓ -0.88	13.66	13.66	-4.69	19.65
	Outros						
	Alumínio	1,481.25	↓ -0.90	2.43	2.43	-16.10	1,833.00
	Cobre	241.85	↑ 1.34	2.33	2.33	-14.78	289.85
Baltic dry Index	498.00	↑ 0.81	-20.31	-20.31	-53.58	2,518.00	
Commodities (CRY)	129.53	↓ -0.75	12.31	12.31	-29.16	187.87	

Taxas de juro	Período	Fecho	Variação			1 Ano	
			1 Dia	MTD	YTD	Max	Min
Taxas de juro	EUA - Libor USD						
	3M	0.39	↑ 0.48	5.80	5.80	28.29	1.28
	6M	0.67	↑ 0.39	1.02	1.02	8.77	1.45
	12M	0.76	↑ 0.16	0.27	0.27	2.54	1.83
	Zona Euro - EURIBOR						
	3M	-0.33	→ 0.00	0.00	0.00	-3.14	-0.27
	6M	-0.27	→ 0.00	-6.69	-6.69	-22.62	-0.16
	12M	-0.15	↑ 1.32	-19.08	-19.08	-90.24	-0.03
	Angola - Luibor						
	O/n	15.56	↑ 0.03	0.04	63.58	23.68	11.01
	3M	14.80	↓ -0.44	5.79	29.62	21.18	12.55
	6M	14.93	↓ -0.78	6.22	26.44	21.52	13.01
	12M	16.95	↑ 0.38	4.66	26.60	23.03	13.85
	Taxas de Juro de Longo Prazo						
	EUA - Treasury 10 anos	2.45	↓ -1.87	0.10	0.46	2.64	1.32
ZONA EURO - Bond 10 anos	0.37	↑ 1.91	-19.95	67.79	0.50	-0.21	