

ESPAÇO ANGOLA

- As empresas do sector diamantífero poderão negociar as suas operações cambiais através da plataforma FXGO, segundo o BNA. A medida visa entre outros objectivos, aumentar o número de ofertantes no mercado, bem como limitar a participação do regulador em actividades pontuais como correcções da taxa de câmbio, com efeitos sobre a estabilidade do mercado cambial.
- O BNA adquiriu até ao dia 22 de Maio Obrigações do Tesouro Não Reajustáveis às empresas do sector produtivo no valor de 10 mil milhões Kz. O montante corresponde a 10% do plafond aprovado (100 mil milhões Kz), sendo que, a operação enquadra-se na estratégia do Governo de aligeirar as condições de acesso à liquidez das empresas em contexto de Covid-19, com efeitos sobre a manutenção das suas actividades e dos empregos.

ESPAÇO INTERNACIONAL

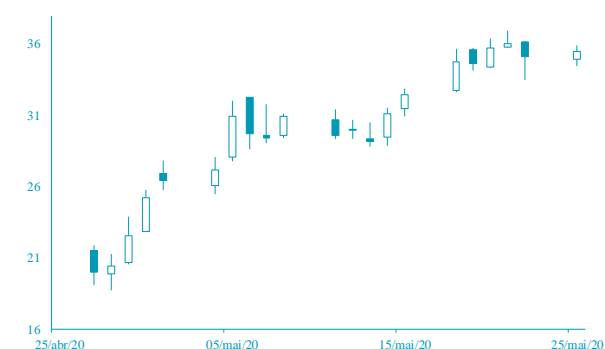
Alemanha

- O desempenho da economia fixou-se em -2,2%, no 1º trimestre de 2020. O registo representa uma diminuição de 2,1 p.p. em comparação ao trimestre anterior e de 2,7 p.p. em comparação ao período homólogo, em consequência dos impactos da COVID-19 sobre o consumo e produção no país.

MERCADOS

PETROLÍFERO

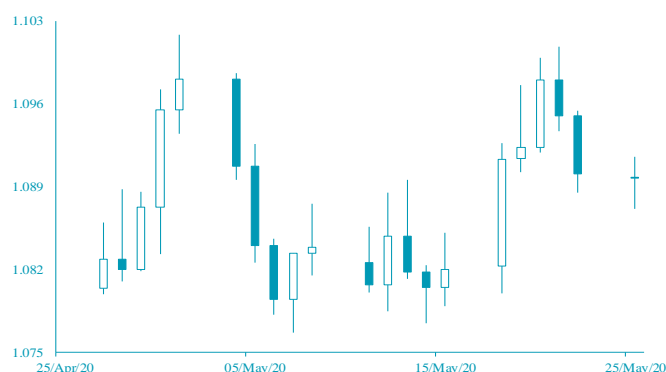
Brent: +1,14% (35,53 USD/barril). O aumento da procura por crude, com a redução das medidas de isolamento, tem favorecido a cotação da matéria-prima.



FONTE: Bloomberg

CAMBIAL

EUR: -0,03% (1,0898 USD). O intensificar da contracção económica da Alemanha pressionou a cotação da moeda única europeia.



FONTE: Bloomberg

AGENDA ECONÓMICA

País	Indicador Económico	Data/Hora (UTC)	Período	Última Informação	Expectativas Analistas
Rússia	Taxa de desemprego	26/5/2020 3:00:00 PM	Abril	4.7%	5.4%
EUA	Confiança do consumidor	26/5/2020 4:00:00 PM	Maio	87	87
EUA	Venda de imóveis novos	26/5/2020 4:00:00 PM	Abril	627.000	490.000
Japão	Índice de actividade industrial var. mensal	26/5/2020 6:30:00 AM	Mar	-0.6%	-3.9%
EUA	Aplicações em hipotecas MBA	27/5/2020 1:00:00 PM	22 Maio	-2.6%	--
Reino Unido	Preço dos imóveis var mensal	28/05/2020-06/03/20	Maio	0.7%	--
Reino Unido	Preço dos imóveis s. ajust. Saz. Var homologa	28/05/2020-06/03/20	Maio	3.7%	--

FONTE: Bloomberg

YIELD DOS EUROBONDS

País	Emissão	Maturidade	22-mai-20	15-mai-20	abr/20	mar/20	fev/20
Angola	11/4/2015	11/12/2025	19.56	22.58	28.66	32.64	6.91
Angola	5/2/2018	5/9/2028	17.32	19.43	24.24	25.93	7.68
Angola	5/2/2018	5/8/2048	15.68	17.32	21.61	23.44	9.12
Angola	11/19/2019	11/26/2029	16.01	17.92	22.22	23.78	7.85
Angola	11/19/2019	11/26/2049	15.25	16.88	21.04	22.79	9.15
Nigéria	2/15/2018	2/23/2038	9.24	10.14	10.98	12.07	8.06
Quênia	2/21/2018	2/28/2028	8.10	9.17	8.89	8.46	6.15

FONTE: Bloomberg

Nota: Os Eurobonds foram emitidos em dólares.

INDICADORES DE MERCADO

Índices	Índices	Fecho	Variação			1 Ano	
			1 Dia	MTD	YTD	Max	Min
Índices bolsistas	Dow Jones (EUA)	24,474.12	↓ -0.41	0.49	0.49	-14.27	29,568.57
	S&P 500 (EUA)	2,948.51	↓ -0.78	1.48	1.48	-8.52	3,393.52
	Nasdaq (EUA)	9,284.88	↓ -0.97	4.89	4.89	3.92	9,838.37
	Dax 30 (Alemanha)	11,391.28	↑ 2.87	5.99	5.99	-13.10	13,795.24
	FTSE 100 (Inglaterra)	5,993.28	↓ -0.37	3.84	3.84	-18.75	7,727.49
	PSI20 (Portugal)	4,276.97	↑ 0.84	1.06	1.06	-16.96	5,454.21
	Nikkei 225 (Japão)	20,741.65	↑ 1.73	5.34	5.34	-10.08	24,115.95
	Bovespa (Brasil)	82,173.21	↓ -1.03	6.41	6.41	-25.93	119,593.10
	CSI 300 (China)	3,829.32	↑ 0.14	-1.02	-1.02	-5.46	4,223.51
	SA All Shares (África do Sul)	50,074.21	↓ -0.15	0.59	0.59	-11.30	59,273.23
	MSCI World (Global)	520.59	→ 0.00	1.73	1.73	-10.72	610.10
MSCI Emerging Markets	52,821.00	→ 0.00	-1.30	-1.30	-13.52	63,410.88	

Taxa de câmbio	Moedas	Fecho	Variação			1 Ano		
			1 Dia	MTD	YTD	Max	Min	
Taxa de câmbio	USD Index	99.8630	→ 0.00	0.47	0.47	3.20	102.99	
	EUR/USD	1.0898	↓ -0.03	-0.16	-0.16	-2.45	1.15	
	EUR/CHF	1.0590	↓ -0.02	-0.27	-0.27	2.36	1.13	
	GBP/USD	1.2191	↑ 0.15	-2.63	-2.63	-7.50	1.35	
	USD/JPY	107.7100	↑ 0.07	-0.60	-0.60	0.72	112.23	
	Moedas emergentes							
	USD/ZAR	17.6435	↑ 0.12	6.44	6.44	-19.56	19.35	
	USD/CNY	7.1368	↑ 0.01	-1.00	-1.00	-2.41	7.18	
	USD/BRL	5.5321	↓ -0.39	0.76	0.76	-25.98	5.97	
	USD/AKZ	572.8086	↓ -0.37	-4.31	-4.31	-17.14	581.96	
	EUR/AKZ	623.9249	↓ -0.09	-4.25	-4.25	-15.61	636.55	

Matérias-primas	Commodities	Fecho	Variação			1 Ano	
			1 Dia	MTD	YTD	Max	Min
Matérias-primas	Energia						
	WTI crude	33.25	↓ -1.98	82.70	82.70	-43.63	65.65
	Brent Crude	35.53	↑ 1.14	43.77	43.77	-44.95	71.95
	Gás natural	1.73	↑ 1.23	-12.01	-12.01	-23.64	2.58
	Metais Preciosos						
	Ouro	1,728.10	↓ -0.38	2.44	2.44	13.53	1,765.43
	Prata	17.29	↑ 0.43	16.18	16.18	-2.58	19.65
	Outros						
	Alumínio	1,494.75	↑ 0.72	1.53	1.53	-16.84	1,833.00
	Cobre	238.65	↓ -1.87	3.41	3.41	-13.87	289.85
	Baltic dry Index	494.00	↑ 3.56	-21.57	-21.57	-54.31	2,518.00
Commodities (CRY)	130.52	↓ -0.30	10.53	10.53	-30.28	187.87	

Taxas de juro	Período	Fecho	Variação			1 Ano	
			1 Dia	MTD	YTD	Max	Min
Taxas de juro	EUA - Libor USD						
	3M	0.39	↑ 0.48	5.80	5.80	28.29	1.28
	6M	0.67	↑ 0.39	1.02	1.02	8.77	1.45
	12M	0.76	↑ 0.16	0.27	0.27	2.54	1.83
	Zona Euro - EURIBOR						
	3M	-0.33	→ 0.00	0.00	0.00	-3.14	-0.27
	6M	-0.27	→ 0.00	-6.69	-6.69	-22.62	-0.16
	12M	-0.15	↑ 1.32	-19.08	-19.08	-90.24	-0.03
	Angola - Luibor						
	O/n	15.56	↑ 0.03	0.04	63.58	23.68	11.01
	3M	14.80	↓ -0.44	5.79	29.62	21.18	12.55
	6M	14.93	↓ -0.78	6.22	26.44	21.52	13.01
	12M	16.95	↑ 0.38	4.66	26.60	23.03	13.85
	Taxas de Juro de Longo Prazo						
	EUA - Treasury 10 anos	2.45	↓ -1.87	0.10	0.46	2.64	1.32
	ZONA EURO - Bond 10 anos	0.37	↑ 1.91	-19.95	67.79	0.50	-0.21