

ESPAÇO ANGOLA

- O montante arrecadado com a exportação de petróleo durante o mês de Abril fixou-se em 432,52 mil milhões Kz. O nível representa um aumento de 10% face ao período anterior reflexo do incremento em 15% do volume exportado, que se fixou em 44,59 milhões barris, enquanto o preço médio registou uma redução de 46% ao se situar em 29,60 USD/barril, com possíveis impactos sobre a arrecadação fiscal.
- Os empréstimos concedidos ao sector privado fixaram-se em 4.259,8 mil milhões Kz no Iº trimestre de 2020. O montante corresponde a um incremento de 22% face ao período homólogo, o que poderá reflectir as medidas adoptadas pelo Governo de estímulo à produção nacional, com possíveis efeitos sobre a diversificação da economia.

ESPAÇO INTERNACIONAL

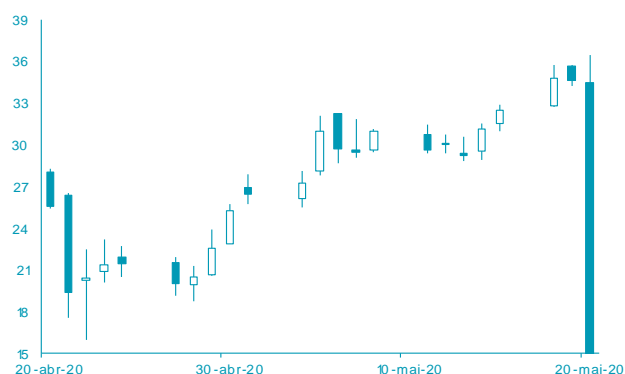
Reino Unido

- A taxa de inflação homóloga fixou-se em 0,8%, no mês de Abril. O desempenho da inflação representa uma desaceleração mensal de 0,7 p.p. e 1,3 p.p., em relação ao mesmo período de 2019, reflexo da moderação do consumo gerada pela COVID-19, com possíveis impactos sobre a definição de mais estímulos à economia.

MERCADOS

PETROLÍFERO

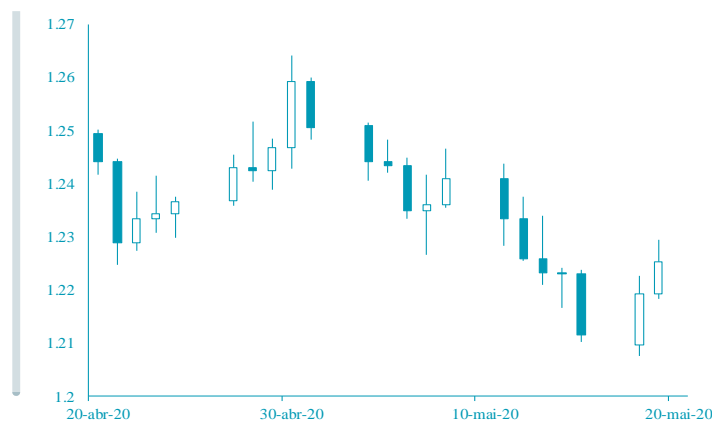
Brent: +3,17% (35,75 USD/barril). A redução das reservas de crude norte-americanas favoreceram a cotação do crude.



FONTE: Bloomberg

CAMBIAL

GBP: -0,07% (1,2245 USD). A desaceleração da taxa de inflação do Reino Unido pressionou a cotação da libra.



FONTE: Bloomberg

AGENDA ECONÓMICA

País	Indicador Económico	Data/ Hora (UTC)	Período	Última Informação	Expectativas Analistas
Reino Unido	PMI Manufactura Markit	21-05-2020	Maio P	3260,0%	3500,0%
Japão	PMI Manufactura Markit	21-05-2020	Maio P	4190,0%	--
EUA	Pedidos iniciais de subsídios de desemprego	21-05-2020	16 Maio	2981000	2400000
Rússia	Reservas em ouro e divisas	21-05-2020	15 Maio	562.400.000.000	--
Rússia	Produção industrial var. homóloga	21-05-2020	Abril	0,3%	-10,0%
EUA	PMI Manufactura Markit	21-05-2020	Maio P	3610,0%	3750,0%
EUA	Venda de imóveis existentes	21-05-2020	Abril	5.270.000	4.310.000.000

FONTE: Bloomberg

YIELD DOS EUROBONDS

País	Emissão	Maturidade	15-mai-20	08-mai-20	abr-20	mar-20	fev-20
Angola	04-11-2015	12-11-2025	22,58	24,22	28,66	32,64	6,91
Angola	02-05-2018	09-05-2028	19,43	20,40	24,24	25,93	7,68
Angola	02-05-2018	08-05-2048	17,32	18,20	21,61	23,44	9,12
Angola	19-11-2019	26-11-2029	17,92	18,77	22,22	23,78	7,85
Angola	19-11-2019	26-11-2049	16,88	17,70	21,04	22,79	9,15
Nigéria	15-02-2018	23-02-2038	10,14	10,05	10,98	12,07	8,06
Quênia	21-02-2018	28-02-2028	9,17	8,50	8,89	8,46	6,15

FONTE: Bloomberg

Nota: Os Eurobonds foram emitidos em dólares.

INDICADORES DE MERCADO

Índices	Fecho	Variação			1 Ano	
		1 Dia	MTD	YTD	Max	Min
Dow Jones (EUA)	24,206.86	↓ -1.59	0.95	0.95	-13.88	29,568.57
S&P 500 (EUA)	2,922.94	↓ -1.05	2.03	2.03	-8.02	3,393.52
Nasdaq (EUA)	9,185.10	↓ -0.54	5.47	5.47	4.49	9,838.37
Dax 30 (Alemanha)	11,075.29	↑ 0.15	3.33	3.33	-15.29	13,795.24
FTSE 100 (Inglaterra)	6,002.23	↓ -0.77	2.81	2.81	-19.56	7,727.49
PSI20 (Portugal)	4,181.55	↑ 0.03	-1.42	-1.42	-19.00	5,454.21
Nikkei 225 (Japão)	20,595.15	↑ 0.79	1.78	1.78	-13.12	24,115.95
Bovespa (Brasil)	80,742.35	↓ -0.56	1.01	1.01	-29.68	119,593.10
CSI 300 (China)	3,935.22	↓ -0.53	0.19	0.19	-4.31	4,223.51
SA All Shares (África do Sul)	51,950.14	→ 0.00	3.59	3.59	-8.66	59,273.23
MSCI World (Global)	517.42	→ 0.00	2.00	2.00	-10.48	610.10
MSCI Emerging Markets	54,060.66	→ 0.00	0.90	0.90	-11.59	63,410.88

Moedas	Fecho	Variação			1 Ano	
		1 Dia	MTD	YTD	Max	Min
USD Index	99.1240	↓ -0.25	0.37	0.37	3.11	102.99
EUR/USD	1.0980	↑ 0.52	0.01	0.01	-2.29	1.15
EUR/CHF	1.0594	↓ -0.18	-0.10	-0.10	2.53	1.13
GBP/USD	1.2245	↓ -0.07	-3.22	-3.22	-8.06	1.35
USD/JPY	107.5300	↓ -0.17	-0.50	-0.50	0.83	112.23
Moedas emergentes						
USD/ZAR	17.9216	↓ -2.27	2.70	2.70	-22.39	19.35
USD/CNY	7.0935	↓ -0.08	-0.59	-0.59	-2.00	7.18
USD/BRL	5.7573	↑ 0.72	-3.63	-3.63	-29.21	5.97
USD/AKZ	572.6210	↑ 1.05	-2.36	-2.36	-15.45	573.59
EUR/AKZ	633.2390	↑ 1.31	-3.54	-3.54	-14.99	634.24

Commodities	Fecho	Variação			1 Ano	
		1 Dia	MTD	YTD	Max	Min
Energia						
WTI crude	33.49	↑ 3.05	81.95	81.95	-43.86	65.65
Brent Crude	35.75	↑ 3.17	44.72	44.72	-44.59	72.52
Gás natural	1.77	↓ -3.22	-9.24	-9.24	-21.24	2.61
Metais Preciosos						
Ouro	1,747.81	↑ 0.31	2.97	2.97	14.11	1,765.43
Prata	17.56	↑ 1.19	14.61	14.61	-3.90	19.65
Outros						
Alumínio	1,459.65	↓ -0.21	1.71	1.71	-16.69	1,833.00
Cobre	246.00	↑ 1.74	4.82	4.82	-12.70	289.85
Baltic dry Index	453.00	↑ 6.09	-24.88	-24.88	-56.24	2,518.00
Commodities (CRY)	129.57	↑ 0.38	11.70	11.70	-29.54	187.87

Período	Fecho	Variação			1 Ano	
		1 Dia	MTD	YTD	Max	Min
EUA - Libor USD						
3M	0.39	↑ 0.48	5.80	5.80	28.29	1.28
6M	0.67	↑ 0.39	1.02	1.02	8.77	1.45
12M	0.76	↑ 0.16	0.27	0.27	2.54	1.83
Zona Euro - EURIBOR						
3M	-0.33	→ 0.00	0.00	0.00	-3.14	-0.27
6M	-0.27	→ 0.00	-6.69	-6.69	-22.62	-0.16
12M	-0.15	↑ 1.32	-19.08	-19.08	-90.24	-0.03
Angola - Luibor						
O/n	15.56	↑ 0.03	0.04	63.58	23.68	11.01
3M	14.80	↓ -0.44	5.79	29.62	21.18	12.55
6M	14.93	↓ -0.78	6.22	26.44	21.52	13.01
12M	16.95	↑ 0.38	4.66	26.60	23.03	13.85
Taxas de Juro de Longo Prazo						
EUA - Treasury 10 anos	2.45	↓ -1.87	0.10	0.46	2.64	1.32
ZONA EURO - Bond 10 anos	0.37	↑ 1.91	-19.95	67.79	0.50	-0.21