

ESPAÇO ANGOLA

- A solvabilidade média do sistema bancário referente ao mês de Fevereiro situou-se em 24,19%, segundo dados divulgados pelo BNA. O registo revela um incremento mensal de 0,77 p.p., porém uma redução de 5,91 p.p. em relação ao período homólogo, com impactos sobre a solidez do sistema bancário.
- O rácio da exposição cambial aberta líquida sobre os fundos próprios regulamentares fixou-se em 13% em Fevereiro de 2020. O nível reflecte uma redução de 16,43 p.p. face ao período homólogo, o que poderá sugerir um maior controlo da exposição cambial, com efeitos sobre os resultados dos bancos.

ESPAÇO INTERNACIONAL

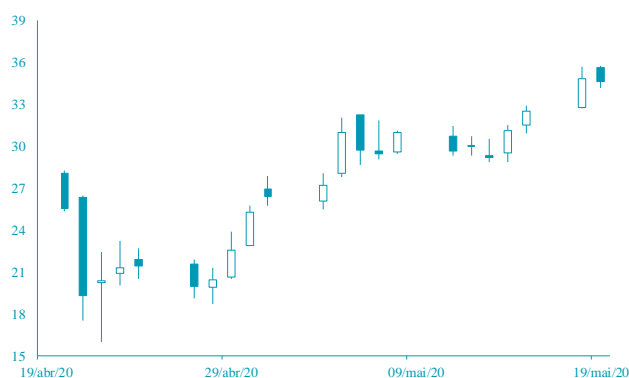
Japão

- A produção industrial contraiu 3,7% em Março. O registo representa uma deterioração de 3,4 p.p. em relação ao mês anterior, em consequência da moderação do consumo gerada pela COVID-19, com possíveis impactos sobre o crescimento da economia.

MERCADOS

PETROLÍFERO

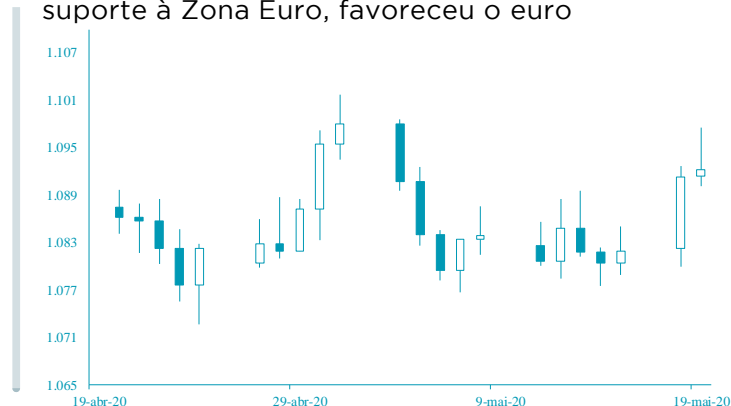
Brent: -0,16% (34,65 USD/barril). O ajuste das expectativas dos investidores pressionou a cotação do crude.



FONTE: Bloomberg

CAMBIAL

EUR: +0,09% (1,0923 USD). O acordo entre a França e a Alemanha, sobre um Fundo de suporte à Zona Euro, favoreceu o euro



FONTE: Bloomberg

AGENDA ECONÓMICA

País	Indicador Económico	Data/Hora (UTC)	Período	Última Informação	Expectativas Analistas
EUA	Aplicações em hipotecas MBA	20/05/2020	15 Maio	0.3%	--
Japão	Encomendas de fábrica core var. mensal	20/05/2020	Março	2.3%	-6.8%
Zona Euro	Taxa de inflação homóloga	20/05/2020	Abril F	0.7%	0.4%
Canadá	Taxa de inflação homóloga	20/05/2020	Abril	0.9%	--
Canadá	Taxa de inflação mensal sem ajust. saz.	20/05/2020	Abril	-0.6%	--
Reino Unido	Taxa de inflação homóloga	20/05/2020	Abril	1.5%	0.9%
Reino Unido	Taxa de inflação mensal	20/05/2020	Abril	0.0%	-0.1%

FONTE: Bloomberg

YIELD DOS EURO BONDS

País	Emissão	Maturidade	15-mai-20	08-mai-20	abr/20	mar/20	fev/20
Angola	11/4/2015	11/12/2025	22.58	24.22	28.66	32.64	6.91
Angola	5/2/2018	9/5/2028	19.43	20.40	24.24	25.93	7.68
Angola	5/2/2018	8/5/2048	17.32	18.20	21.61	23.44	9.12
Angola	11/19/2019	11/26/2029	17.92	18.77	22.22	23.78	7.85
Angola	11/19/2019	11/26/2049	16.88	17.70	21.04	22.79	9.15
Nigéria	2/15/2018	2/23/2038	10.14	10.05	10.98	12.07	8.06
Quênia	2/21/2018	2/28/2028	9.17	8.50	8.89	8.46	6.15

FONTE: Bloomberg

Nota: Os Eurobonds foram emitidos em dólares.

INDICADORES DE MERCADO

Índices	Fecho		Variação			1 Ano	
			1 Dia	MTD	YTD	Max	Min
Dow Jones (EUA)	24,597.37	↑	3.85	-0.57	-0.57	-15.18	29,568.57
S&P 500 (EUA)	2,953.91	↑	3.15	0.36	0.36	-9.53	3,393.52
Nasdaq (EUA)	9,234.83	↑	2.44	3.32	3.32	2.37	9,838.37
Dax 30 (Alemanha)	11,058.87	↑	5.67	1.97	1.97	-16.41	13,795.24
FTSE 100 (Inglaterra)	6,048.59	↑	4.29	1.71	1.71	-20.42	7,727.49
PSI20 (Portugal)	4,180.22	↑	4.62	-2.40	-2.40	-19.80	5,454.21
Nikkei 225 (Japão)	20,433.45	↑	1.49	2.20	2.20	-12.76	24,115.95
Bovespa (Brasil)	81,194.29	↑	4.69	0.29	0.29	-30.18	119,593.10
CSI 300 (China)	3,956.25	↑	0.85	0.92	0.92	-3.62	4,223.51
SA All Shares (África do Sul)	51,382.06	↑	3.53	3.21	3.21	-8.99	59,273.23
MSCI World (Global)	519.97	→	0.00	0.63	0.63	-11.68	610.10
MSCI Emerging Markets	53,441.47	→	0.00	0.37	0.37	-12.05	63,410.88

Moedas	Fecho		Variação			1 Ano	
			1 Dia	MTD	YTD	Max	Min
USD Index	99.3710	↓	-0.29	0.43	0.43	3.16	102.99
EUR/USD	1.0923	↑	0.09	-0.11	-0.11	-2.41	1.15
EUR/CHF	1.0613	↑	0.12	-0.33	-0.33	2.29	1.13
GBP/USD	1.2253	↑	0.48	-2.65	-2.65	-7.52	1.35
USD/JPY	107.7100	↑	0.34	-0.55	-0.55	0.78	112.23
Moedas emergentes							
USD/ZAR	18.3385	↓	-0.10	1.27	1.27	-23.47	19.35
USD/CNY	7.0990	↓	-0.15	-0.58	-0.58	-1.99	7.18
USD/BRL	5.7162	↓	-2.39	-4.70	-4.70	-30.00	5.97
USD/AKZ	566.6681	↓	-0.91	-2.74	-2.74	-15.79	572.99
EUR/AKZ	625.0566	↑	0.73	-2.66	-2.66	-1.421	628.86

Commodities	Fecho		Variação			1 Ano	
			1 Dia	MTD	YTD	Max	Min
Energia							
WTI crude	31.96	↑	0.44	71.13	71.13	-47.20	65.65
Brent Crude	34.65	↓	-0.46	38.46	38.46	-46.98	73.40
Gás natural	1.83	↑	2.64	-6.88	-6.88	-19.19	2.64
Metais Preciosos							
Ouro	1,742.39	↑	0.65	3.56	3.56	14.77	1,765.43
Prata	17.35	↑	2.26	16.91	16.91	-1.97	19.65
Outros							
Alumínio	1,462.75	↑	2.37	0.04	0.04	-18.05	1,833.00
Cobre	241.80	↑	0.58	3.28	3.28	-13.98	289.85
Baltic dry Index	427.00	↑	4.91	-28.66	-28.66	-58.44	2,518.00
Commodities (CRY)	129.09	↑	3.48	10.56	10.56	-30.26	187.87

Período	Fecho		Variação			1 Ano	
			1 Dia	MTD	YTD	Max	Min
EUA - Libor USD							
3M	0.39	↑	0.48	5.80	5.80	28.29	1.28
6M	0.67	↑	0.39	1.02	1.02	8.77	1.45
12M	0.76	↑	0.16	0.27	0.27	2.54	1.83
Zona Euro - EURIBOR							
3M	-0.33	→	0.00	0.00	0.00	-3.14	-0.27
6M	-0.27	→	0.00	-6.69	-6.69	-22.62	-0.16
12M	-0.15	↑	1.32	-19.08	-19.08	-90.24	-0.03
Angola - Luibor							
0/h	15.56	↑	0.03	0.04	63.58	23.68	11.01
3M	14.80	↓	-0.44	5.79	29.62	21.18	12.55
6M	14.93	↓	-0.78	6.22	26.44	21.52	13.01
12M	16.95	↑	0.38	4.66	26.60	23.03	13.85
Taxas de Juro de Longo Prazo							
EUA - Treasury 10 anos	2.45	↓	-1.87	0.10	0.46	2.64	1.32
ZONA EURO - Bond 10 anos	0.37	↑	1.91	-19.95	67.79	0.50	-0.21