

ESPAÇO ANGOLA

- A produção petrolífera referente ao mês de Abril situou-se em 1,312 milhões barris/dia, segundo dados da OPEP. O registo corresponde a uma redução mensal de 6,35%, mantendo-se acima da quota de 1,176 milhões barris/dia definida no novo acordo da OPEP em vigor desde o mês corrente, com impactos sobre as receitas fiscais.
- O total do activo do sistema bancário fixou-se em 19.258 mil milhões Kz no 1º trimestre de 2020. O montante representa um incremento de 4,5% face ao trimestre anterior, suportado fundamentalmente pelo aumento da carteira de títulos em 5,6%, com efeitos sobre a estabilidade e robustez do sector.

ESPAÇO INTERNACIONAL

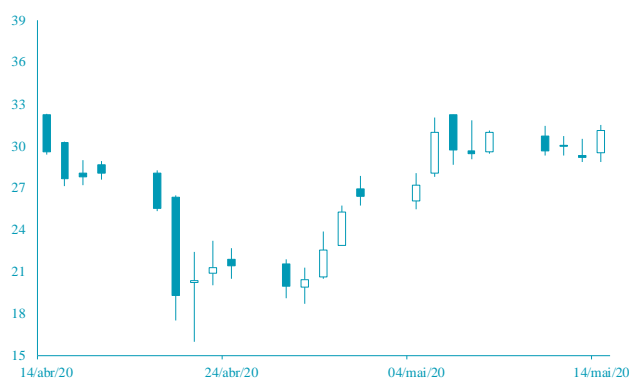
Alemanha

- A taxa de inflação homóloga fixou-se em 0,9%, no mês de Abril. O nível representa uma desaceleração mensal de 0,5 p.p e o menor registo desde Novembro de 2016, quando se fixou em 0,8%. A moderação do consumo em consequência da COVID-19 contribuiu para o desempenho dos preços.

MERCADOS

PETROLÍFERO

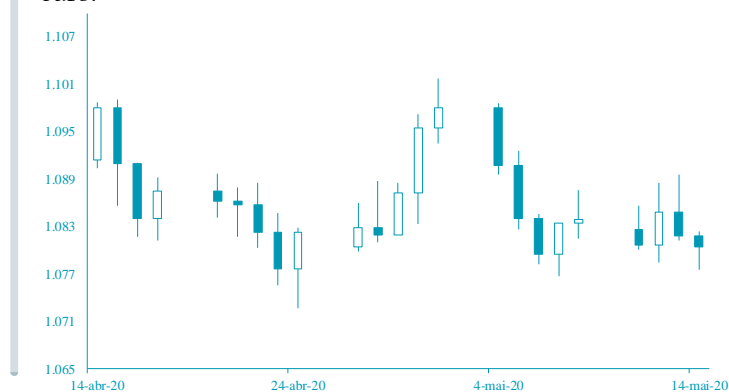
Brent: +6,65% (31,13 USD/barril). A melhoria das expectativas da procura da Agência internacional de Energia favoreceu a cotação do crude.



FONTE: Bloomberg

CAMBIAL

EUR: -0,12% (1,0805 USD). A redução da taxa de inflação na maior economia da Zona Euro influenciou a cotação do euro.



FONTE: Bloomberg

AGENDA ECONÓMICA

País	Indicador Económico	Data/Hora (UTC)	Período	Última Informação	Expectativas Analistas
Japão	Índice de Preços ao Produtor var. homóloga	15/5/2020 1:50:00 AM	Abril	-0.40%	-1.40%
Alemanha	PIB var. trimestral	15/5/2020 8:00:00 AM	1º Trim. P	0.0%	-2.1%
Alemanha	PIB não ajust. À saz. Var. homóloga	15/5/2020 8:00:00 AM	1º Trim. P	0.3%	-1.6%
França	Índice de Preços ao Consumidor var. homóloga	15/5/2020 8:45:00 AM	Abril	0.4%	0.4%
Itália	Índice de Preços ao Consumidor harm. Var. homóloga	15/5/2020 11:00:00 AM	Abril F	0.1%	0.1%
Zona Euro	PIB var. trimestral	15/5/2020 11:00:00 AM	1º Trim. P	-3.8%	-3.8%
Zona Euro	PIB var. homóloga	15/5/2020 11:00:00 AM	1º Trim. P	-3.3%	-3.3%

FONTE: Bloomberg

YIELD DOS EUROBONDS

País	Emissão	Maturidade	08-mai-20	01-mai-20	abr/20	mar/20	fev/20
Angola	11/4/2015	11/12/2025	24.22	28.65	28.66	32.64	6.91
Angola	5/2/2018	9/5/2028	20.40	24.10	24.24	25.93	7.68
Angola	5/2/2018	8/5/2048	18.20	21.46	21.61	23.44	9.12
Angola	19/11/2019	26/11/2029	18.77	22.01	22.22	23.78	7.85
Angola	19/11/2019	26/11/2049	17.70	20.83	21.04	22.79	9.15
Nigéria	15/2/2018	23/2/2038	10.05	10.96	10.98	12.07	8.06
Quênia	21/2/2018	28/2/2028	8.50	8.92	8.89	8.46	6.15

FONTE: Bloomberg

Nota: Os Eurobonds foram emitidos em dólares.

INDICADORES DE MERCADO

Índices	Fecho	Variação			1 Ano	
		1 Dia	MTD	YTD	Max	Min
Dow Jones (EUA)	23,247.97	↓ -2.17	-2.96	-2.96	-17.22	29,568.57
S&P 500 (EUA)	2,820.00	↓ -1.75	-2.06	-2.06	-11.71	3,393.52
Nasdaq (EUA)	8,863.17	↓ -1.55	0.61	0.61	-0.32	9,838.37
Dax 30 (Alemanha)	10,542.66	↓ -2.56	-4.83	-4.83	-21.98	13,795.24
FTSE 100 (Inglaterra)	5,904.05	↓ -1.51	-2.71	-2.71	-23.88	7,727.49
PSI20 (Portugal)	4,077.15	↓ -1.81	-7.60	-7.60	-24.08	5,454.21
Nikkei 225 (Japão)	19,914.78	↓ -1.74	-0.77	-0.77	-15.30	24,115.95
Bovespa (Brasil)	77,772.20	↓ -0.13	-1.86	-1.86	-31.68	119,593.10
CSI 300 (China)	3,925.22	↓ -1.08	0.20	0.20	-4.30	4,223.51
SA All Shares (África do Sul)	50,152.05	→ 0.00	-2.43	-2.43	-13.96	59,273.23
MSCI World (Global)	502.30	→ 0.00	-2.18	-2.18	-14.14	610.10
MSCI Emerging Markets	53,276.06	→ 0.00	-1.89	-1.89	-14.03	63,410.88

Moedas	Fecho	Variação			1 Ano	
		1 Dia	MTD	YTD	Max	Min
USD Index	100.4660	↑ 0.22	1.28	1.28	4.04	102.99
EUR/USD	1.0805	↓ -0.12	-1.37	-1.37	-3.64	1.15
EUR/CHF	1.0514	↓ -0.04	0.59	0.59	3.23	1.13
GBP/USD	1.2230	↓ -0.02	-3.10	-3.10	-7.95	1.35
USD/JPY	107.2500	↑ 0.21	-0.03	-0.03	1.31	112.23
Moedas emergentes						
USD/ZAR	18.4443	↓ -0.30	0.40	0.40	-24.13	19.35
USD/CNY	7.0957	↑ 0.04	-0.51	-0.51	-1.92	7.18
USD/BRL	5.8870	↑ 0.01	-5.60	-5.60	-30.66	5.97
USD/AKZ	557.1006	↑ 1.70	-1.41	-1.41	-14.63	567.09
EUR/AKZ	603.6732	↑ 1.34	0.94	0.94	-11.04	621.94

Commodities	Fecho	Variação			1 Ano	
		1 Dia	MTD	YTD	Max	Min
Energia						
WTI crude	27.56	↑ 8.98	50.37	50.37	-53.60	65.65
Brent Crude	31.13	↑ 6.65	27.54	27.54	-51.17	73.40
Gás natural	1.68	↑ 4.02	-12.88	-12.88	-24.40	2.64
Metais Preciosos						
Ouro	1,731.94	↑ 1.16	2.94	2.94	14.08	1,747.36
Prata	15.87	↑ 1.87	8.63	8.63	-8.91	19.65
Outros						
Alumínio	1,444.50	↑ 0.30	-1.27	-1.27	-19.13	1,833.00
Cobre	234.60	↓ 0.00	1.22	1.22	-15.70	289.85
Baltic dry Index	398.00	↓ -8.08	-38.11	-38.11	-63.94	2,518.00
Commodities (CRY)	120.63	↓ -1.63	5.06	5.06	-33.73	187.87

Período	Fecho	Variação			1 Ano	
		1 Dia	MTD	YTD	Max	Min
EUA - Libor USD						
3M	0.42	↑ 0.48	5.80	5.80	28.29	1.28
6M	0.66	↑ 0.39	1.02	1.02	8.77	1.45
12M	0.77	↑ 0.16	0.27	0.27	2.54	1.83
Zona Euro - EURIBOR						
3M	-0.33	→ 0.00	0.00	0.00	-3.14	-0.27
6M	-0.27	→ 0.00	-6.69	-6.69	-22.62	-0.16
12M	-0.15	↑ 1.32	-19.08	-19.08	-90.24	-0.03
Angola - Luibor						
O/n	16.09	↑ 0.16	0.04	63.58	23.68	11.01
3M	17.80	↓ -0.02	5.79	29.62	21.18	12.55
6M	18.06	↓ -0.08	6.22	26.44	21.52	13.01
12M	19.40	↓ -0.05	4.66	26.60	23.03	13.85
Taxas de Juro de Longo Prazo						
EUA - Treasury 10 anos	2.45	↓ -1.87	0.10	0.46	2.64	1.32
ZONA EURO - Bond 10 anos	0.37	↑ 1.91	-19.95	67.79	0.50	-0.21