

ESPAÇO ANGOLA

- **O BNA adquiriu Títulos Públicos no montante de 6,88 mil milhões Kz de 16 empresas do sector produtivo.** A medida resulta da estratégia do Governo para aligeirar as condições restritivas da liquidez na economia, impostas pela declaração do Estado de Emergência, ao abrigo do Instrutivo 06/2020 de 06 de Abril, num total previsto de 100 mil milhões Kz.
- **A taxa de inflação homóloga relativa ao mês de Abril situou-se em 20,81%.** O nível representa um aumento de 3,5 p.p., face ao mesmo período de 2019, tal como, o maior registo desde Março de 2018, o que poderá reflectir uma maior procura por produtos alimentares e bebidas não alcoólicas, com impactos sobre o poder aquisitivo dos consumidores.

ESPAÇO INTERNACIONAL

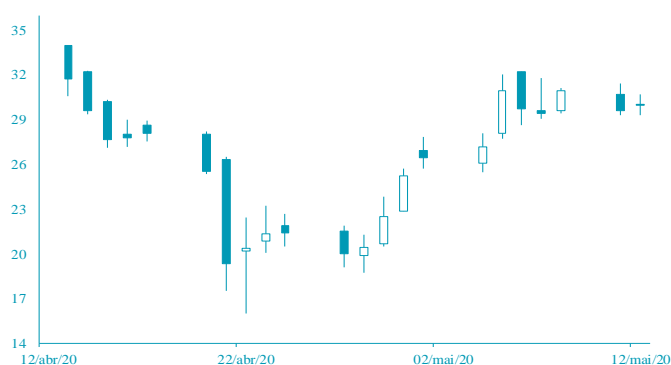
OPEP

- **A procura mundial de petróleo deverá fixar-se em 90,59 milhões barris/dia em 2020.** O registo compara com a procura de 99,67 milhões barris/dia do ano anterior, sendo reflexo da desaceleração da economia mundial imposta pela propagação da COVID-19. A OPEP destaca que o pico na retracção da procura será apurado no IIº Trimestre 2020 (81,30 milhões barris/dia), com impactos sobre os preços da *commodity*.

MERCADOS

PETROLÍFERO

Brent: -0,70% (29,77 USD/barril). As expectativas de uma nova vaga de propagação da COVID-19 pressionaram o crude.



FONTE: Bloomberg

CAMBIAL

EUR: -0,36% (1,0809 USD). As perspectivas de manutenção da taxa de juro positiva da Reserva Federal penalizaram o euro.



FONTE: Bloomberg