

ESPAÇO ANGOLA

- A taxa de juro dos empréstimos concedidos à particulares em moeda nacional para o prazo de 181 dias a 1 ano fixou-se em 21,10% em Março. O nível representa uma redução homóloga e mensal de 13,78 p.p. e 0,24 p.p., respectivamente, o que poderá reflectir os ajustes na política de crédito dos bancos, com possíveis impactos sobre o aumento do consumo das famílias.
- O nível de dolarização da economia nacional fixou-se em 57% em Março de 2020, segundo dados do BNA. O registo corresponde a um incremento mensal de 1 p.p., reflexo da depreciação cambial que tem contribuído para o aumento dos depósitos em moeda estrangeira, com efeitos sobre a estabilização do mercado cambial.

ESPAÇO INTERNACIONAL

EUA

- A taxa de inflação homóloga fixou-se em 0,3%, no mês de Abril. O registo representa uma desaceleração de 1,2 p.p. em comparação ao mês anterior e o menor registo desde Outubro de 2015, quando se fixou em 0,2%. A moderação do consumo em consequência da COVID-19 contribuiu para o desempenho dos preços.

MERCADOS

PETROLÍFERO

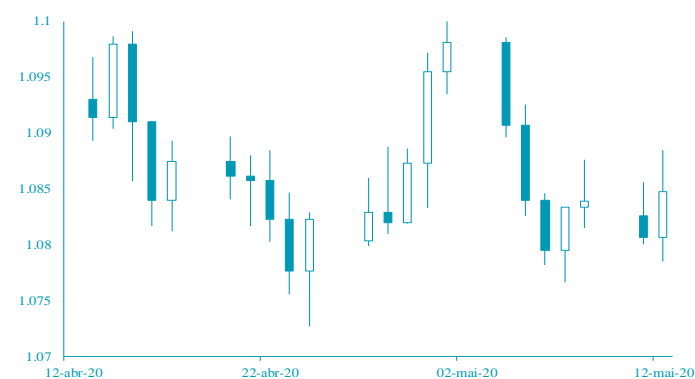
Brent: +1,12% (29,98 USD/barril). O ajuste das expectativas dos investidores favoreceu a cotação do crude.



FONTE: Bloomberg

CAMBIAL

EUR: +0,38% (1,0848 USD). A moderação significativa da taxa de inflação norte-americana pressionou a cotação do dólar.



FONTE: Bloomberg

AGENDA ECONÓMICA

País	Indicador Económico	Data/Hora (UTC)	Periodo	Última Informação	Expectativas Analistas
EUA	Índice de Preços ao Consumidor var. mensal	12/5/2020 14:30	Abril	-0.4%	-0.7%
EUA	Índice de Preços ao Consumidor var. homóloga	12/5/2020 14:30	Abril	1.5%	0.4%
China	Taxa de inflação homóloga	12/5/2020 3:30	Abril	4.3%	3.7%
China	Índice de preços ao produtor var. homóloga	12/5/2020 3:30	Abril	-1.5%	-2.6%
Índia	Produção industrial var. homóloga	12/5/2020 14:00	Março	4.5%	-7.7%
Japão	Balança Corrente	13/5/2020 1:50:00 AM	Março	¥ 3168.800.000.000	¥2043.000.000.000
Reino Unido	PIB var. trimestral	13/5/2020 8:00:00 AM	1º Trim. P	0.0%	-2.5%

FONTE: Bloomberg

YIELD DOS EUROBONDS

País	Emissão	Maturidade	08-mai-20	01-mai-20	abr/20	mar/20	fev/20
Angola	11/4/2015	11/12/2025	24.22	28.65	28.66	32.64	6.91
Angola	5/2/2018	9/5/2028	20.40	24.10	24.24	25.93	7.68
Angola	5/2/2018	8/5/2048	18.20	21.46	21.61	23.44	9.12
Angola	19/11/2019	26/11/2029	18.77	22.01	22.22	23.78	7.85
Angola	19/11/2019	26/11/2049	17.70	20.83	21.04	22.79	9.15
Nigéria	15/2/2018	23/2/2038	10.05	10.96	10.98	12.07	8.06
Quênia	21/2/2018	28/2/2028	8.50	8.92	8.89	8.46	6.15

FONTE: Bloomberg

Nota: Os Eurobonds foram emitidos em dólares.

INDICADORES DE MERCADO

Índices bolsistas	Índices	Fecho	Variação				1 Ano	
			1 Dia	MTD	YTD	Max	Min	
	Dow Jones (EUA)	24,221.99	↓ -0.45	-2.39	-2.39	-16.73	29,568.57	
	S&P 500 (EUA)	2,930.32	↑ 0.02	-1.45	-1.45	-11.16	3,393.52	
	Nasdaq (EUA)	9,192.34	↑ 0.78	1.27	1.27	0.33	9,838.37	
	Dax 30 (Alemanha)	10,824.99	→ 0.00	-0.39	-0.39	-18.34	13,795.24	
	FTSE 100 (Inglaterra)	5,939.73	→ 0.00	1.59	1.59	-20.52	7,727.49	
	PSI20 (Portugal)	4,209.83	→ 0.00	-3.08	-3.08	-20.37	5,454.21	
	Nikkei 225 (Japão)	20,366.48	↓ -0.12	0.36	0.36	-14.33	24,115.95	
	Bovespa (Brasil)	79,064.60	↓ -1.49	-3.27	-3.27	-32.66	119,593.10	
	CSI 300 (China)	3,960.24	↑ 0.00	1.40	1.40	-3.15	4,223.51	
	SA All Shares (África do Sul)	50,202.85	→ 0.00	-0.03	-0.03	-11.85	59,273.23	
	MSCI World (Global)	517.88	→ 0.00	-0.68	-0.68	-12.83	610.10	
	MSCI Emerging Markets	53,584.40	→ 0.00	-1.26	-1.26	-13.48	63,410.88	

Taxa de câmbio	Moedas	Fecho	Variação				1 Ano	
			1 Dia	MTD	YTD	Max	Min	
	USD Index	99.9330	↓ -0.30	0.95	0.95	3.70	102.99	
	EUR/USD	1.0848	↑ 0.38	-1.00	-1.00	-3.28	1.15	
	EUR/CHF	1.0517	↑ 0.01	0.57	0.57	3.21	1.13	
	GBP/USD	1.2260	↓ -0.61	-2.46	-2.46	-7.34	1.35	
	USD/JPY	107.1400	↓ -0.48	0.01	0.01	1.34	112.23	
	Moedas emergentes							
	USD/ZAR	18.4311	↑ 0.04	0.59	0.59	-23.98	19.35	
	USD/CNY	7.0835	↓ -0.21	-0.41	-0.41	-1.82	7.18	
	USD/BRL	5.8189	↑ 1.47	-6.79	-6.79	-31.53	5.89	
	USD/KZ	546.4327	↑ 0.80	1.66	1.66	-11.97	567.09	
	EUR/KZ	594.5949	↑ 0.45	2.07	2.07	-10.04	621.94	

Matérias-primas	Commodities	Fecho	Variação				1 Ano	
			1 Dia	MTD	YTD	Max	Min	
	Energia							
	WTI crude	25.78	↑ 6.79	36.20	36.20	-57.98	65.65	
	Brent Crude	29.98	↑ 1.18	17.10	17.10	-55.17	73.40	
	Gás natural	1.72	↓ -5.81	-13.70	-13.70	-25.11	2.64	
	Metais Preciosos							
	Ouro	1,702.65	↑ 0.31	0.94	0.94	11.87	1,747.36	
	Prata	15.45	↓ -0.27	3.68	3.68	-13.06	19.65	
	Outros							
	Alumínio	1,461.00	↑ 0.83	-1.29	-1.29	-19.14	1,833.00	
	Cobre	235.90	↓ -0.88	0.55	0.55	-16.26	289.85	
	Baltic dry Index	474.00	↓ -7.78	-31.81	-31.81	-60.28	2,518.00	
	Commodities (CRY)	122.67	↓ -1.66	4.64	4.64	-33.99	187.87	

Taxas de juro	Período	Fecho	Variação				1 Ano	
			1 Dia	MTD	YTD	Max	Min	
	EUA - Libor USD							
	3M	0.84	↑ 0.48	5.80	5.80	28.29	1.28	
	6M	0.89	↑ 0.39	1.02	1.02	8.77	1.45	
	12M	0.93	↑ 0.16	0.27	0.27	2.54	1.83	
	Zona Euro - EURIBOR							
	3M	-0.33	→ 0.00	0.00	0.00	-3.14	-0.27	
	6M	-0.27	→ 0.00	-6.69	-6.69	-22.62	-0.16	
	12M	-0.15	↑ 1.32	-19.08	-19.08	-90.24	-0.03	
	Angola - Luibor							
	O/n	16.09	↑ 0.16	0.04	63.58	23.68	11.01	
	3M	17.80	↓ -0.02	5.79	29.62	21.18	12.55	
	6M	18.06	↓ -0.08	6.22	26.44	21.52	13.01	
	12M	19.40	↓ -0.05	4.66	26.60	23.03	13.85	
	Taxas de Juro de Longo Prazo							
	EUA - Treasury 10 anos	2.45	↓ -1.87	0.10	0.46	2.64	1.32	
	ZONA EURO - Bond 10 anos	0.37	↑ 1.91	-19.95	67.79	0.50	-0.21	