

## ESPAÇO ANGOLA

- A captação de Investimento Directo Estrangeiro aumentou 7,4% em 2019, em termos anuais. O montante fixou-se em 8.093 milhões USD o maior valor apurado nos últimos três anos, com o sector não petrolífero a captar 640,9 milhões USD e o petrolífero 7.452 milhões USD, uma contracção de 1,1% e aumento 8,2%, respectivamente.
- As *yields* dos Eurobonds relativas ao mês de Abril fixaram-se, em termos médios, em cerca de 23,53%. O nível representa uma desaceleração mensal de 2,18 p.p., com as *yields* com vencimento em 2025 a reduzirem 3,98 p.p., em consequência do aumento da cotação internacional do crude, com impactos sobre as futuras emissões.

## ESPAÇO INTERNACIONAL

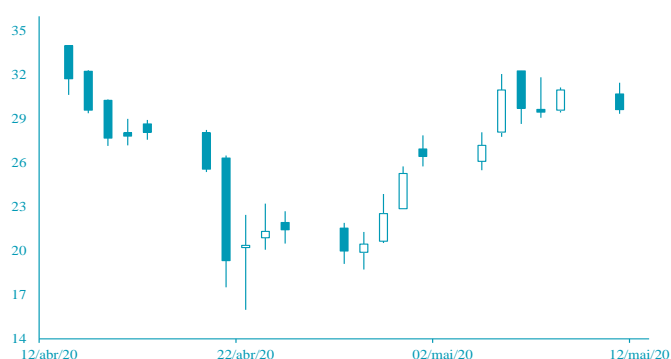
### Itália

- A produção industrial contraiu 28,4%, no mês de Março. O registo representa uma deterioração mensal de 27,4 p.p. e o menor registo desde o início da série histórica da Bloomberg, em 1990. O desempenho reflecte os impactos da COVID-19 sobre o consumo e a produção, com possíveis efeitos sobre o crescimento da economia.

### MERCADOS

#### PETROLÍFERO

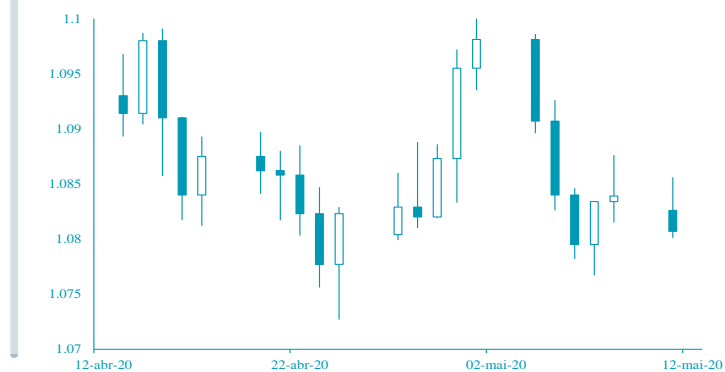
Brent: -4,33% (29,63 USD/barril). A moderação da procura em consequência da COVID-19, continua a penalizar a cotação do crude.



FONTE: Bloomberg

#### CAMBIAL

EUR: -0,30% (1,0807 USD). A deterioração de indicadores sobre a produção industrial em economias da Zona Euro, penalizou a cotação do euro.



FONTE: Bloomberg

## AGENDA ECONÓMICA

País	Indicador Económico	Data/Hora (UTC)	Periodo	Última Informação	Expectativas Analistas
EUA	Índice de Preços ao Consumidor var. mensal	12/5/2020 14:30	Abril	-0.4%	-0.7%
EUA	Índice de Preços ao Consumidor var. homóloga	12/5/2020 14:30	Abril	1.5%	0.4%
China	Taxa de inflação homóloga	12/5/2020 3:30	Abril	4.3%	3.7%
China	Índice de preços ao produtor var. homóloga	12/5/2020 3:30	Abril	-1.5%	-2.6%
Índia	Produção industrial var. homóloga	12/5/2020 14:00	Março	4.5%	-7.7%
Japão	Balança Corrente	13/5/2020 1:50:00 AM	Março	¥ 3168.800.000.000	¥2043.000.000.000
Reino Unido	PIB var. trimestral	13/5/2020 8:00:00 AM	1º Trim. P	0.0%	-2.5%

FONTE: Bloomberg

## YIELD DOS EUROBONDS

País	Emissão	Maturidade	08-mai-20	01-mai-20	abr/20	mar/20	fev/20
Angola	11/4/2015	11/12/2025	24.22	28.65	28.66	32.64	6.91
Angola	5/2/2018	9/5/2028	20.40	24.10	24.24	25.93	7.68
Angola	5/2/2018	8/5/2048	18.20	21.46	21.61	23.44	9.12
Angola	19/11/2019	26/11/2029	18.77	22.01	22.22	23.78	7.85
Angola	19/11/2019	26/11/2049	17.70	20.83	21.04	22.79	9.15
Nigéria	15/2/2018	23/2/2038	10.05	10.96	10.98	12.07	8.06
Quênia	21/2/2018	28/2/2028	8.50	8.92	8.89	8.46	6.15

FONTE: Bloomberg

Nota: Os Eurobonds foram emitidos em dólares.

## INDICADORES DE MERCADO

Índices bolsistas	Índices	Fecho	Variação				1 Ano	
			1 Dia	MTD	YTD	Max	Min	
	Dow Jones (EUA)	24,331.32	↑ 1.91	-0.51	-0.51	-15.13	29,568.57	
	S&P 500 (EUA)	2,929.80	↑ 1.69	0.61	0.61	-9.30	3,393.52	
	Nasdaq (EUA)	9,121.32	↑ 1.58	3.41	3.41	2.45	9,838.37	
	Dax 30 (Alemanha)	10,824.99	↓ -0.73	-0.32	-0.32	-18.28	13,795.24	
	FTSE 100 (Inglaterra)	5,939.73	↑ 0.06	0.98	0.98	-20.99	7,727.49	
	PSI20 (Portugal)	4,209.83	↓ -0.67	-2.77	-2.77	-20.11	5,454.21	
	Nikkei 225 (Japão)	20,390.66	↑ 1.05	0.86	0.86	-13.91	24,115.95	
	Bovespa (Brasil)	80,263.35	↑ 2.75	-1.79	-1.79	-31.63	119,593.10	
	CSI 300 (China)	3,960.18	↓ -0.09	1.22	1.22	-3.33	4,223.51	
	SA All Shares (África do Sul)	50,202.85	↓ -1.57	0.62	0.62	-11.28	59,273.23	
	MSCI World (Global)	517.03	→ 0.00	0.72	0.72	-11.60	610.10	
	MSCI Emerging Markets	53,285.35	→ 0.00	-0.51	-0.51	-12.82	63,410.88	

Taxa de câmbio	Moedas	Fecho	Variação				1 Ano	
			1 Dia	MTD	YTD	Max	Min	
	USD Index	100.2360	↑ 0.50	1.18	1.18	3.94	102.99	
	EUR/USD	1.0807	↓ -0.30	-1.23	-1.23	-3.50	1.15	
	EUR/CHF	1.0516	↓ -0.07	0.59	0.59	3.24	1.13	
	GBP/USD	1.2335	↓ -0.60	-2.01	-2.01	-6.91	1.35	
	USD/JPY	107.6600	↑ 0.95	-0.33	-0.33	1.00	112.23	
	<b>Moedas emergentes</b>							
	USD/ZAR	18.4234	↑ 0.41	0.34	0.34	-24.18	19.35	
	USD/CNY	7.0987	↑ 0.35	-0.37	-0.37	-1.78	7.18	
	USD/BRL	5.7347	↓ -1.74	-5.71	-5.71	-30.74	5.88	
	USD/KZ	542.0884	↓ -0.67	1.92	1.92	-11.75	567.09	
	EUR/KZ	591.9272	↑ 0.07	2.86	2.86	-9.35	621.94	

Matérias-primas	Commodities	Fecho	Variação				1 Ano	
			1 Dia	MTD	YTD	Max	Min	
	<b>Energia</b>							
	WTI crude	24.14	↓ -2.43	31.00	31.00	-59.58	65.65	
	Brent Crude	29.63	↓ -4.33	18.44	18.44	-54.65	73.40	
	Gás natural	1.83	↑ 0.16	-5.95	-5.95	-18.39	2.64	
	<b>Metais Preciosos</b>							
	Ouro	1,697.35	↓ -0.31	0.96	0.96	11.89	1,747.36	
	Prata	15.49	↑ 0.06	3.62	3.62	-13.11	19.65	
	<b>Outros</b>							
	Alumínio	1,449.00	↑ 0.44	0.14	0.14	-17.98	1,833.00	
	Cobre	238.00	↓ -1.08	1.00	1.00	-15.88	289.85	
	Baltic dry Index	514.00	↓ -3.75	-25.35	-25.35	-56.51	2,518.00	
	Commodities (CRY)	124.74	↑ 1.76	4.67	4.67	-33.97	187.87	

Taxas de juro	Período	Fecho	Variação				1 Ano	
			1 Dia	MTD	YTD	Max	Min	
	<b>EUA - Libor USD</b>							
	3M	0.84	↑ 0.48	5.80	5.80	28.29	1.28	
	6M	0.89	↑ 0.39	1.02	1.02	8.77	1.45	
	12M	0.93	↑ 0.16	0.27	0.27	2.54	1.83	
	<b>Zona Euro - EURIBOR</b>							
	3M	-0.33	→ 0.00	0.00	0.00	-3.14	-0.27	
	6M	-0.27	→ 0.00	-6.69	-6.69	-22.62	-0.16	
	12M	-0.15	↑ 1.32	-19.08	-19.08	-90.24	-0.03	
	<b>Angola - Luibor</b>							
	O/n	16.09	↑ 0.16	0.04	63.58	23.68	11.01	
	3M	17.80	↓ -0.02	5.79	29.62	21.18	12.55	
	6M	18.06	↓ -0.08	6.22	26.44	21.52	13.01	
	12M	19.40	↓ -0.05	4.66	26.60	23.03	13.85	
	<b>Taxas de Juro de Longo Prazo</b>							
	EUA - Treasury 10 anos	2.45	↓ -1.87	0.10	0.46	2.64	1.32	
	ZONA EURO - Bond 10 anos	0.37	↑ 1.91	-19.95	67.79	0.50	-0.21	