

ESPAÇO ANGOLA

- As receitas diamantíferas fixaram-se em 10.577 milhões Kz no Iº trimestre de 2020. O montante representa um aumento de 44% face ao período homólogo, justificado pelo incremento médio dos preços por quilate em mais de 515%, com efeitos sobre a execução orçamental.
- O *cost-to-income* do sistema bancário situou-se em 38,48% em Fevereiro de 2020, segundo dados do BNA. O rácio corresponde a um incremento mensal de cerca de 8 p.p., tal como o maior nível dos últimos 5 meses, o que poderá reflectir-se sobre a lucratividade do sector bancário.

ESPAÇO INTERNACIONAL

Zona Euro

- A economia poderá contrair 7,7% em 2020. O desempenho reflecte os efeitos da COVID-19 que penalizou os investimentos, reduziu as perspectivas de consumo e do comércio externo, sendo que a Espanha e a Itália, os países mais afectados pela pandemia, deverão contrair 9,4% e 9,5%, respectivamente.

MERCADOS

PETROLÍFERO

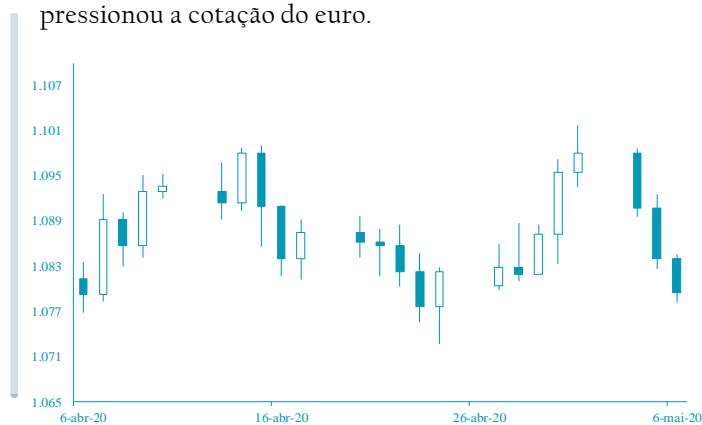
Brent: -4,04% (29,72 USD/barril). O ajuste das expectativas dos investidores pressionou a cotação do crude.



FONTE: Bloomberg

CAMBIAL

EUR: -0,42% (1,0795 USD). A revisão em baixa da perspectiva de desempenho económico da Zona Euro pressionou a cotação do euro.



FONTE: Bloomberg

AGENDA ECONÓMICA

País	Indicador Económico	Data/Hora (UTC)	Periodo	Última Informação	Expectativas Analistas
Japão	Base monetária var homóloga	7/5/2020 0:00	Abril	2.80%	--
Reino Unido	Taxa de juro directora	7/5/2020 0:00	7 Maio	0.1%	0.1%
Alemanha	Produção industrial mesnal ajust. Saz.	7/5/2020 0:00	Março	0.3%	-7.5%
Reino Unido	Montante da compra de activos	7/5/2020 0:00	Maio	--	625.000.000.000
França	Produção industrial var mensal	7/5/2020 0:00	Março	0.9%	-12.8%
França	Produção industrial var homóloga	7/5/2020 0:00	Março	-1.4%	-11.1%
Itália	Vendas a retalho var mensal	7/5/2020	Março	0.8%	-15.0%

FONTE: Bloomberg

YIELD DOS EUROBONDS

País	Emissão	Maturidade	01-mai-20	24-abr-20	abr/20	mar/20	fev/20
Angola	11/4/2015	11/12/2025	28.65	29.95	28.66	32.64	6.91
Angola	5/2/2018	9/5/2028	24.10	24.98	24.24	25.93	7.68
Angola	5/2/2018	8/5/2048	21.46	22.24	21.61	23.44	9.12
Angola	19/11/2019	26/11/2029	22.01	23.02	22.22	23.78	7.85
Angola	19/11/2019	26/11/2049	20.83	21.53	21.04	22.79	9.15
Nigéria	15/2/2018	23/2/2038	10.96	11.67	10.98	12.07	8.06
Quênia	21/2/2018	28/2/2028	8.92	9.03	8.89	8.46	6.15

FONTE: Bloomberg

Nota: Os Eurobonds foram emitidos em dólares.

INDICADORES DE MERCADO

	Índices	Fecho	Variação			1 Ano	
			1 Dia	MTD	YTD	Max	Min
Índices bolsistas	Dow Jones (EUA)	23,883.09	↑ 0.56	-2.80	-2.80	-17.08	29,568.57
	S&P 500 (EUA)	2,868.44	↑ 0.90	-2.20	-2.20	-11.83	3,393.52
	Nasdaq (EUA)	8,809.12	↑ 1.13	-0.40	-0.40	-1.32	9,838.37
	Dax 30 (Alemanha)	10,729.46	↑ 2.51	-2.35	-2.35	-19.95	13,795.24
	FTSE 100 (Inglaterra)	5,849.42	↑ 1.66	-0.80	-0.80	-22.39	7,727.49
	PSI20 (Portugal)	4,222.02	↑ 0.84	-2.31	-2.31	-19.74	5,454.21
	Nikkei 225 (Japão)	19,619.35	↓ -2.84	-2.57	-2.57	-16.83	24,115.95
	Bovespa (Brasil)	79,470.78	↑ 0.75	-1.79	-1.79	-31.63	119,593.10
	CSI 300 (China)	3,936.25	↑ 0.61	0.53	0.53	-3.99	4,223.51
	SA All Shares (África do Sul)	49,184.16	→ 0.00	-1.00	-1.00	-12.70	59,273.23
	MSCI World (Global)	506.69	→ 0.00	-1.90	-1.90	-13.90	610.10
MSCI Emerging Markets	52,375.86	→ 0.00	-2.20	-2.20	-14.31	63,410.88	

	Moedas	Fecho	Variação			1 Ano		
			1 Dia	MTD	YTD	Max	Min	
Taxa de câmbio	USD Index	100.0910	↑ 0.38	1.11	1.11	3.87	102.99	
	EUR/USD	1.0795	↓ -0.42	-1.50	-1.50	-3.76	1.15	
	EUR/CHF	1.0525	↓ -0.20	0.50	0.50	3.14	1.14	
	GBP/USD	1.2350	↓ -0.68	-1.79	-1.79	-6.71	1.35	
	USD/JPY	106.1200	↓ -0.42	0.85	0.85	2.19	112.23	
	Moedas emergentes							
	USD/ZAR	18.7829	↑ 1.43	-1.15	-1.15	-25.30	19.35	
	USD/CNY	7.1046	↑ 0.58	-0.47	-0.47	-1.88	7.18	
	USD/BRL	5.5788	↑ 0.63	-4.05	-4.05	-29.51	5.75	
	USD/AKZ	548.9889	↓ -0.56	2.19	2.19	-11.52	567.09	
EUR/AKZ	592.6071	↓ -0.39	3.07	3.07	-9.16	621.94		

	Commodities	Fecho	Variação			1 Ano		
			1 Dia	MTD	YTD	Max	Min	
Matérias-primas	Energia							
	WTI crude	23.99	↓ -2.32	26.27	26.27	-61.04	65.65	
	Brent Crude	29.72	↓ -4.04	16.94	16.94	-55.23	73.40	
	Gás natural	1.94	↓ -8.90	-1.23	-1.23	-14.29	2.64	
	Metais Preciosos							
	Ouro	1,686.36	↓ -0.96	-0.13	-0.13	10.68	1,747.36	
	Prata	14.85	↓ -0.74	-0.16	-0.16	-16.28	19.65	
	Outros							
	Alumínio	1,444.25	↑ 0.10	-1.12	-1.12	-19.01	1,833.00	
	Cobre	234.70	↑ 0.62	0.60	0.60	-16.22	289.85	
	Baltic dry Index	575.00	↓ -3.85	-15.91	-15.91	-51.01	2,518.00	
Commodities (CRY)	123.64	↑ 4.32	3.71	3.71	-34.58	187.87		

	Período	Fecho	Variação			1 Ano		
			1 Dia	MTD	YTD	Max	Min	
Taxas de juro	EUA - Libor USD							
	3M	0.84	↑ 0.48	5.80	5.80	28.29	1.28	
	6M	0.89	↑ 0.39	1.02	1.02	8.77	1.45	
	12M	0.93	↑ 0.16	0.27	0.27	2.54	1.83	
	Zona Euro - EURIBOR							
	3M	-0.33	→ 0.00	0.00	0.00	-3.14	-0.27	
	6M	-0.27	→ 0.00	-6.69	-6.69	-22.62	-0.16	
	12M	-0.15	↑ 1.32	-19.08	-19.08	-90.24	-0.03	
	Angola - Luibor							
	O/n	16.09	↑ 0.16	0.04	63.58	23.68	11.01	
	3M	17.80	↓ -0.02	5.79	29.62	21.18	12.55	
	6M	18.06	↓ -0.08	6.22	26.44	21.52	13.01	
	12M	19.40	↓ -0.05	4.66	26.60	23.03	13.85	
	Taxas de Juro de Longo Prazo							
	EUA - Treasury 10 anos	2.45	↓ -1.87	0.10	0.46	2.64	1.32	
	ZONA EURO - Bond 10 anos	0.37	↑ 1.91	-19.95	67.79	0.50	-0.21	