

## ESPAÇO ANGOLA

- **O saldo da balança comercial fixou-se em 20.598 milhões USD em 2019.** O montante corresponde a uma redução de 17% face ao ano anterior, reflexo dos desafios enfrentados pelo sector do petróleo e gás, com implicações sobre o crescimento de outros sectores.
- **O stock da dívida pública externa situou-se em 49.461 milhões USD em 2019, segundo o BNA.** O registo representa um aumento de 5% face a 2018, com a China a concentrar mais de 45% do total, com impactos sobre a consolidação orçamental.

## ESPAÇO INTERNACIONAL

### Japão

- **A produção industrial reduziu 3,7% em Março de 2020.** O nível supera a queda de 0,3% registada no mês anterior, influenciado pela propagação do COVID-19, com a produção de máquinas a diminuir 10,2%, com efeitos sobre o crescimento do país.

### MERCADOS

#### PETROLÍFERO

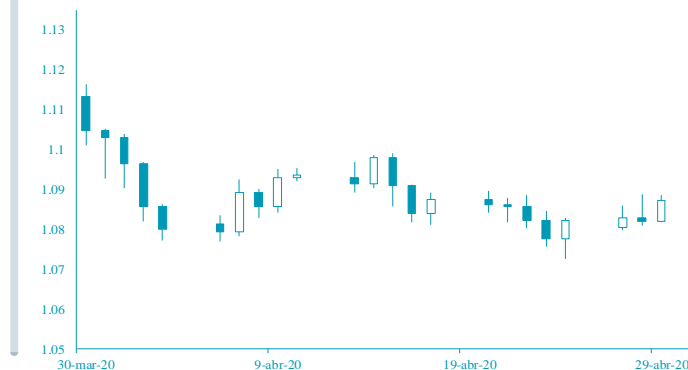
**Brent: +10,17% (22,54 USD/barril).** A moderação das restrições de mobilidade em algumas economias tem favorecido a cotação do crude.



FONTE: Bloomberg

#### CAMBIAL

**EUR: +0,49% ( 1,0873 USD).** A decisão da Reserva Federal dos EUA de manter inalterada a taxa de juro de referência penalizou o dólar.



FONTE: Bloomberg

## AGENDA ECONÓMICA

País	Indicador Económico	Data/Hora (UTC)	Período	Última Informação	Expectativas Analistas
Alemanha	Varição do desemprego	30/04/2020 9:55:00 AM	Abril	1.000	77.000
França	Taxa de inflação homologa	30/04/2020 8:45:00 AM	Abril P	0.7%	0.2%
Rússia	PMI Manufactureiro Markit	30/04/2020 8:00:00 AM	Abril	47.50	--
França	PIB trimestral	30/04/2020 7:30:00 AM	1º trimestre P	-0.1%	-4.0%
Rússia	Reservas em ouro e divisas	30/04/2020 3:00:00 PM	24 Abril	569.700.000.000	--
EUA	Pedidos iniciais de subsídios de desemprego	30/04/2020 2:30:00 PM	25 Abril	4.427.000	3.500.000
Itália	PIB trimestral WDA	30/04/2020 12:00:00 PM	1º trimestre P	-0.3%	-5.0%

FONTE: Bloomberg

## YIELD DOS EUROBONDS

País	Emissão	Maturidade	24-abr-20	17-abr-20	Mar-20	Fev-20	Jan-20
Angola	11/4/2015	11/12/2025	29.95	26.89	32.64	6.91	6.01
Angola	5/2/2018	9/5/2028	24.98	22.97	25.93	7.68	6.97
Angola	5/2/2018	8/5/2048	22.24	20.69	23.44	9.12	8.55
Angola	19/11/2019	26/11/2029	23.02	21.59	23.78	7.85	7.14
Angola	19/11/2019	26/11/2049	21.53	20.18	22.79	9.15	8.57
Nigéria	15/2/2018	23/2/2038	11.67	10.91	12.07	8.06	7.63
Quênia	21/2/2018	28/2/2028	9.03	8.68	8.46	6.15	5.96

FONTE: Bloomberg

Nota: Os Eurobonds foram emitidos em dólares.

## INDICADORES DE MERCADO

Índices	Fecho	Variação			1 Ano	
		1 Dia	MTD	YTD	Max	Min
Dow Jones (EUA)	24,101.55	↓ -0.13	12.40	12.40	-13.68	29,568.57
S&P 500 (EUA)	2,863.39	↓ -0.52	13.73	13.73	-9.02	3,393.52
Nasdaq (EUA)	8,607.73	↓ -1.40	15.77	15.77	-0.65	9,838.37
Dax 30 (Alemanha)	10,795.63	↑ 1.27	11.79	11.79	-16.16	13,795.24
FTSE 100 (Inglaterra)	5,958.50	↑ 1.91	7.82	7.82	-18.92	7,727.49
PSI20 (Portugal)	4,213.76	↑ 1.87	5.93	5.93	-17.32	5,454.21
Nikkei 225 (Japão)	19,771.19	↓ -0.06	6.75	6.75	-14.64	24,115.95
Bovespa (Brasil)	81,312.23	↑ 3.93	13.90	13.90	-28.08	119,593.10
CSI 300 (China)	3,867.03	↑ 0.46	6.37	6.37	-4.29	4,223.51
SA All Shares (África do Sul)	50,029.22	→ 0.00	14.31	14.31	-10.91	59,365.04
MSCI World (Global)	508.16	→ 0.00	11.56	11.56	-11.30	610.10
MSCI Emerging Markets	52,950.26	→ 0.00	8.23	8.23	-12.71	63,410.88

Moedas	Fecho	Variação			1 Ano	
		1 Dia	MTD	YTD	Max	Min
USD Index	99.5650	↓ -0.30	0.59	0.59	3.36	102.99
EUR/USD	1.0873	↑ 0.49	-1.50	-1.50	-3.10	1.15
EUR/CHF	1.0593	↑ 0.41	0.17	0.17	2.55	1.14
GBP/USD	1.2469	↑ 0.35	0.31	0.31	-6.02	1.35
USD/JPY	106.6800	↓ -0.18	0.90	0.90	1.90	112.23
<b>Moedas emergentes</b>						
USD/ZAR	18.1676	↓ -2.67	-1.66	-1.66	-22.82	19.35
USD/CNY	7.0768	↓ -0.04	0.43	0.43	-1.26	7.18
USD/BRL	5.5004	↓ -2.66	-2.45	-2.45	-24.47	5.75
USD/AKZ	560.2501	↑ 0.09	-7.60	-7.60	-14.05	567.09
EUR/AKZ	609.4534	↑ 0.59	-6.16	-6.16	-11.87	621.94

Commodities	Fecho	Variação			1 Ano	
		1 Dia	MTD	YTD	Max	Min
<b>Energia</b>						
WTI crude	15.06	↑ 22.04	-19.53	-19.53	-73.01	65.65
Brent Crude	22.54	↑ 10.17	5.36	5.36	-63.70	73.40
Gás natural	1.87	↓ -4.06	6.09	6.09	-17.05	2.64
<b>Metais Preciosos</b>						
Ouro	1,700.34	↓ -0.31	7.55	7.55	12.86	1,747.36
Prata	15.30	↑ 0.86	9.64	9.64	-14.18	19.65
<b>Outros</b>						
Alumínio	1,465.25	↓ -0.34	-1.76	-1.76	-17.68	1,833.00
Cobre	237.05	↑ 1.07	6.94	6.94	-15.14	289.85
Baltic dry Index	655.00	↓ -0.91	2.72	2.72	-41.01	2,518.00
Commodities (CRY)	108.21	↑ 0.19	-8.15	-8.15	-39.79	187.87

Período	Fecho	Variação			1 Ano	
		1 Dia	MTD	YTD	Max	Min
<b>EUA - Libor USD</b>						
3M	0.99	↑ 0.48	5.80	5.80	28.29	1.28
6M	0.97	↑ 0.39	1.02	1.02	8.77	1.45
12M	0.96	↑ 0.16	0.27	0.27	2.54	1.83
<b>Zona Euro - EURIBOR</b>						
3M	-0.33	→ 0.00	0.00	0.00	-3.14	-0.27
6M	-0.27	→ 0.00	-6.69	-6.69	-22.62	-0.16
12M	-0.15	↑ 1.32	-19.08	-19.08	-90.24	-0.03
<b>Angola - Luibor</b>						
O/n	16.09	↑ 0.16	0.04	63.58	23.68	11.01
3M	17.80	↓ -0.02	5.79	29.62	21.18	12.55
6M	18.06	↓ -0.08	6.22	26.44	21.52	13.01
12M	19.40	↓ -0.05	4.66	26.60	23.03	13.85
<b>Taxas de Juro de Longo Prazo</b>						
EUA - Treasury 10 anos	2.45	↓ -1.87	0.10	0.46	2.64	1.32
ZONA EURO - Bond 10 anos	0.37	↑ 1.91	-19.95	67.79	0.50	-0.21