

ESPAÇO ANGOLA

- **As Reservas Internacionais Líquidas referentes ao mês de Março situaram-se em 10.921 milhões USD.** O registo revela um incremento homólogo e mensal de cerca de 6% e 0,35%, respectivamente, o que poderá reflectir os ajustamentos da produção petrolífera, com impactos sobre a solvabilidade externa do país.
- **A Base monetária em moeda nacional fixou-se em 1.583 mil milhões Kz em Março de 2020.** O montante representa uma redução mensal de 2%, influenciada pela queda dos depósitos excedentários, em cerca de 27%, com possíveis efeitos sobre a condução da política monetária.

ESPAÇO INTERNACIONAL

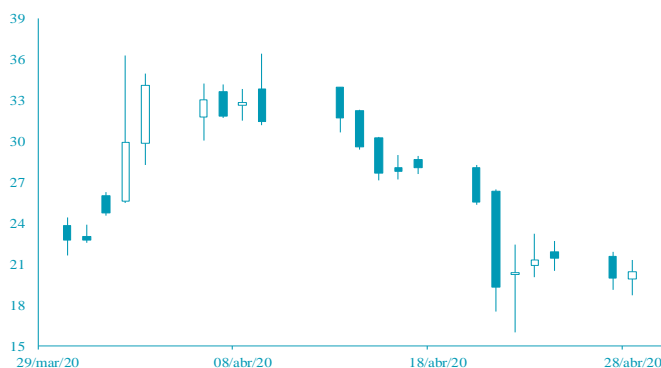
França

- **O indicador de confiança do consumidor fixou-se em 95 pontos, no mês de Abril.** O nível representa uma redução mensal de 8 pontos, tal como o menor nível desde Fevereiro de 2019, influenciada pela propagação do COVID-19, com impactos sobre a evolução da economia no curto prazo.

MERCADOS

PETROLÍFERO

Brent: +2,35% (20,46 USD/barril). O ajuste das expectativas dos investidores contribuiu para o registo da cotação do crude.



FONTE: Bloomberg

CAMBIAL

EUR: -0,08% (1,0820 USD). A redução da confiança do consumidor na França penalizou o euro.



FONTE: Bloomberg

AGENDA ECONÓMICA

País	Indicador Económico	Data/Hora (UTC)	Período	Última Informação	Expectativas Analistas
EUA	Taxa de juro de referência	29/04/2020 8:00:00 PM	29 Abril	--	0.25%
EUA	PIB trimestral anualizado	29/04/2020 2:30:00 PM	1º trimestre A	2.1%	-3.9%
Alemanha	Taxa de inflação homóloga	29/04/2020 2:00:00 PM	Abril P	1.4%	0.7%
Zona Euro	Agregado M3 var. homóloga	29/04/2020 10:00:00 AM	Março	5.5%	5.5%
EUA	Aplicações em hipotecas MBA	29/04/2020 1:00:00 PM	24 Abril	-0.3%	--
Alemanha	Variação do desemprego	30/04/2020 9:55:00 AM	Abril	1.000	77.000
França	Taxa de inflação homóloga	30/04/2020 8:45:00 AM	Abril P	0.7%	0.2%

FONTE: Bloomberg

YIELD DOS EUROBONDS

País	Emissão	Maturidade	24-abr-20	17-abr-20	Mar-20	Fev-20	Jan-20
Angola	11/4/2015	11/12/2025	29.95	26.89	32.64	6.91	6.01
Angola	5/2/2018	9/5/2028	24.98	22.97	25.93	7.68	6.97
Angola	5/2/2018	8/5/2048	22.24	20.69	23.44	9.12	8.55
Angola	19/11/2019	26/11/2029	23.02	21.59	23.78	7.85	7.14
Angola	19/11/2019	26/11/2049	21.53	20.18	22.79	9.15	8.57
Nigéria	15/2/2018	23/2/2038	11.67	10.91	12.07	8.06	7.63
Quênia	21/2/2018	28/2/2028	9.03	8.68	8.46	6.15	5.96

FONTE: Bloomberg

Nota: Os Eurobonds foram emitidos em dólares.

INDICADORES DE MERCADO

Índices	Índices	Fecho	Variação				1 Ano	
			1 Dia	MTD	YTD	Max	Min	
Índices bolsistas	Dow Jones (EUA)	24,133.78	↑	1.51	9.97	9.97	-15.55	29,568.57
	S&P 500 (EUA)	2,878.48	↑	1.47	10.79	10.79	-11.37	3,393.52
	Nasdaq (EUA)	8,730.16	↑	1.11	11.79	11.79	-4.07	9,838.37
	Dax 30 (Alemanha)	10,659.99	→	0.00	8.65	8.65	-18.52	13,795.24
	FTSE 100 (Inglaterra)	5,846.79	→	0.00	5.05	5.05	-21.00	7,727.49
	PSI20 (Portugal)	4,136.58	→	0.00	3.54	3.54	-19.19	5,454.21
	Nikkei 225 (Japão)	19,783.22	↑	2.71	4.52	4.52	-16.42	24,115.95
	Bovespa (Brasil)	78,238.60	↑	3.86	11.36	11.36	-29.69	119,593.10
	CSI 300 (China)	3,849.15	↑	0.69	4.64	4.64	-5.84	4,223.51
	SA All Shares (África do Sul)	49,527.23	→	0.00	12.45	12.45	-12.36	59,365.04
	MSCI World (Global)	508.24	→	0.00	9.10	9.10	-13.26	610.10
MSCI Emerging Markets	52,582.91	→	0.00	6.80	6.80	-13.86	63,410.88	

Taxa de câmbio	Moedas	Fecho	Variação				1 Ano		
			1 Dia	MTD	YTD	Max	Min		
Taxa de câmbio	USD Index	99.8650	↓	-0.18	0.66	0.66	3.44	102.99	
	EUR/USD	1.0820	↓	-0.08	-1.65	-1.65	-3.25	1.15	
	EUR/CHF	1.0549	↓	-0.16	0.42	0.42	2.81	1.14	
	GBP/USD	1.2426	↓	-0.04	0.33	0.33	-6.00	1.35	
	USD/JPY	106.8700	↓	-0.35	0.92	0.92	1.92	112.23	
	Moedas emergentes								
	USD/ZAR	18.6654	↓	-0.71	-3.76	-3.76	-24.47	19.35	
	USD/CNY	7.0796	↓	-0.11	0.07	0.07	-1.62	7.18	
	USD/BRL	5.6509	↑	1.23	-5.35	-5.35	-26.73	5.75	
	USD/AKZ	559.7456	↑	0.26	-8.17	-8.17	-14.58	567.09	
EUR/AKZ	605.8862	↓	-0.40	-6.56	-6.56	-12.25	621.94		

Matérias-primas	Commodities	Fecho	Variação				1 Ano		
			1 Dia	MTD	YTD	Max	Min		
Matérias-primas	Energia								
	WTI crude	12.34	↓	-3.44	-31.98	-31.98	-77.19	65.65	
	Brent Crude	20.46	↑	2.35	-7.26	-7.26	-68.05	73.40	
	Gás natural	1.95	↑	1.67	10.82	10.82	-13.36	2.64	
	Metais Preciosos								
	Ouro	1,705.65	↓	-0.40	6.99	6.99	12.26	1,747.36	
	Prata	15.17	↓	-0.29	8.82	8.82	-14.82	19.65	
	Outros								
	Alumínio	1,470.25	↓	-0.56	-1.83	-1.83	-17.74	1,833.00	
	Cobre	234.55	↑	0.02	5.33	5.33	-16.41	289.85	
	Baltic dry Index	661.00	↓	-0.60	4.63	4.63	-39.91	2,518.00	
Commodities (CRY)	108.00	↓	-4.22	-11.15	-11.15	-41.76	187.87		

Taxas de juro	Período	Fecho	Variação				1 Ano		
			1 Dia	MTD	YTD	Max	Min		
Taxas de juro	EUA - Libor USD								
	3M	0.99	↑	0.48	5.80	5.80	28.29	1.28	
	6M	0.97	↑	0.39	1.02	1.02	8.77	1.45	
	12M	0.96	↑	0.16	0.27	0.27	2.54	1.83	
	Zona Euro - EURIBOR								
	3M	-0.33	→	0.00	0.00	0.00	-3.14	-0.27	
	6M	-0.27	→	0.00	-6.69	-6.69	-22.62	-0.16	
	12M	-0.15	↑	1.32	-19.08	-19.08	-90.24	-0.03	
	Angola - Luibor								
	O/n	16.09	↑	0.16	0.04	63.58	23.68	11.01	
	3M	17.80	↓	-0.02	5.79	29.62	21.18	12.55	
	6M	18.06	↓	-0.08	6.22	26.44	21.52	13.01	
	12M	19.40	↓	-0.05	4.66	26.60	23.03	13.85	
	Taxas de Juro de Longo Prazo								
	EUA - Treasury 10 anos	2.45	↓	-1.87	0.10	0.46	2.64	1.32	
	ZONA EURO - Bond 10 anos	0.37	↑	1.91	-19.95	67.79	0.50	-0.21	