

## ESPAÇO ANGOLA

- A moeda nacional, Kwanza, apreciou face às principais contrapartes, na última sessão. A comparação semanal revela uma apreciação de 1,13% face ao euro e 0,5% em relação ao dólar, tendo-se fixado em 605,239 Kz/EUR e 556,952 Kz/USD, o que poderá reflectir a depreciação destas moedas no mercado internacional.
- O rácio da dívida pública poderá fixar-se em 132,2% do PIB em 2020, avança o FMI. O desempenho compara com os 109,8% apurados em 2019, um incremento de 22,4 p.p., resultante do agravamento do défice fiscal, com efeitos sobre a sustentabilidade da dívida do país.

## ESPAÇO INTERNACIONAL

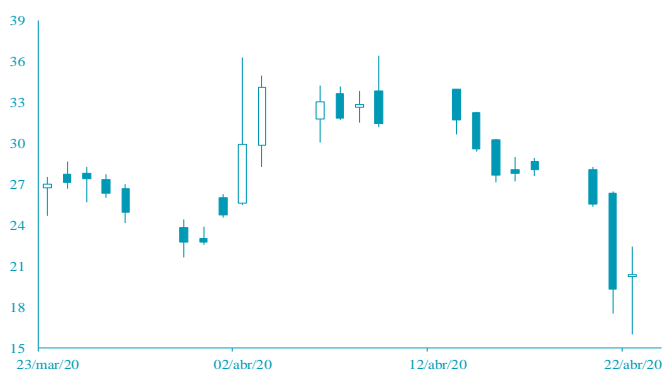
### Zona Euro

- A Confiança do Consumidor relativa ao mês de Abril situou-se em 22,7 pontos. O nível representa uma redução mensal de 11,6 pontos, tal como, o menor registo desde Março de 2009, justificado pelas medidas de isolamento social para conter os efeitos do COVID-19 sobre a economia, com efeitos sobre a perspectiva de crescimento do bloco no curto prazo.

### MERCADOS

#### PETROLÍFERO

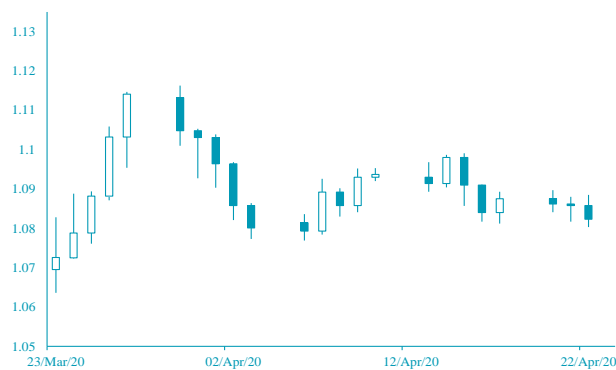
Brent: +5,38% (20,37 USD/barril). A possível tensão entre os EUA e o Irão favoreceu a cotação do crude.



FONTE: Bloomberg

#### CAMBIAL

EUR: -0,32% (1,0823 USD). A redução das expectativas dos consumidores pressionou a cotação do euro.



FONTE: Bloomberg

## AGENDA ECONÓMICA

País	Indicador Económico	Data/Hora (UTC)	Período	Última Informação	Expectativas Analistas
Zona Euro	PMI Manufactura Markit	23/4/2020 10:00:00 AM	Abril P	44.50	38.00
Reino Unido	PMI Manufactura Markit	23/4/2020 10:30:00 AM	Abril P	47.80	42.00
Japão	PMI Manufactura	23/4/2020 2:30:00 AM	Abril P	44.80	--
EUA	Pedidos iniciais de subsídios de desemprego	23/4/2020 2:30:00 PM	18 Abril	5.245.000	4.500.000
Rússia	Reservas em ouro e divisas	23/4/2020 3:00:00 PM	17 Abril	564.900.000.000	--
EUA	PMI Manufactura Markit	23/4/2020 3:45:00 PM	Abril P	48.50	38.00
EUA	Venda de imóveis novos	23/4/2020 4:00:00 PM	Março	765.000	644.00

FONTE: Bloomberg

## YIELD DOS EUROBONDS

País	Emissão	Maturidade	17-Abr-20	10-Abr-20	Mar-20	Fev-20	Jan-20
Angola	11/4/2015	11/12/2025	26.89	23.80	32.64	6.91	6.01
Angola	5/2/2018	9/5/2028	22.97	20.53	25.93	7.68	6.97
Angola	5/2/2018	8/5/2048	20.69	18.30	23.44	9.12	8.55
Angola	19/11/2019	26/11/2029	21.59	18.82	23.78	7.85	7.14
Angola	19/11/2019	26/11/2049	20.18	17.71	22.79	9.15	8.57
Nigéria	15/2/2018	23/2/2038	10.91	10.55	12.07	8.06	7.63
Quênia	21/2/2018	28/2/2028	8.68	7.76	8.46	6.15	5.96

FONTE: Bloomberg

Nota: Os Eurobonds foram emitidos em dólares.

## INDICADORES DE MERCADO

Índices	Fecho	Variação			1 Ano	
		1 Dia	MTD	YTD	Max	Min
Dow Jones (EUA)	23,018.88	↓ -2.67	7.11	7.11	-17.74	29,568.57
S&P 500 (EUA)	2,736.56	↓ -3.07	8.31	8.31	-13.35	3,393.52
Nasdaq (EUA)	8,263.23	↓ -3.48	10.33	10.33	-5.32	9,838.37
Dax 30 (Alemanha)	10,415.03	↑ 1.61	5.11	5.11	-21.17	13,795.24
FTSE 100 (Inglaterra)	5,770.63	↑ 2.30	1.80	1.80	-23.44	7,727.49
PSI20 (Portugal)	4,100.59	↑ 1.60	1.69	1.69	-20.63	5,454.21
Nikkei 225 (Japão)	19,137.95	↓ -0.74	2.71	2.71	-17.87	24,115.95
Bovespa (Brasil)	78,972.76	↓ -0.02	10.50	10.50	-30.23	119,593.10
CSI 300 (China)	3,839.38	↑ 0.82	3.90	3.90	-6.51	4,223.51
SA All Shares (África do Sul)	48,108.49	↑ 1.01	9.61	9.61	-14.57	59,544.80
MSCI World (Global)	486.22	→ 0.00	6.36	6.36	-15.44	610.10
MSCI Emerging Markets	51,563.06	→ 0.00	5.27	5.27	-15.09	63,410.88

Moedas	Fecho	Variação			1 Ano	
		1 Dia	MTD	YTD	Max	Min
USD Index	100.3880	↑ 0.13	1.41	1.41	4.21	102.99
EUR/USD	1.0823	↓ -0.32	-2.22	-2.22	-3.81	1.15
EUR/CHF	1.0516	↓ -0.11	0.86	0.86	3.26	1.14
GBP/USD	1.2334	↑ 0.37	-0.86	-0.86	-7.12	1.35
USD/JPY	107.7500	↓ -0.05	-0.24	-0.24	0.75	112.24
<b>Moedas emergentes</b>						
USD/ZAR	19.0177	↑ 0.22	-6.21	-6.21	-26.39	19.35
USD/CNY	7.0841	↓ -0.11	0.06	0.06	-1.63	7.18
USD/BRL	5.3170	→ 0.00	-4.62	-4.62	-26.15	5.46
USD/AKZ	565.2367	↑ 0.06	-7.69	-7.69	-14.14	567.09
EUR/AKZ	607.4948	↓ -0.93	-5.63	-5.63	-11.38	621.94

Commodities	Fecho	Variação			1 Ano	
		1 Dia	MTD	YTD	Max	Min
<b>Energia</b>						
WTI crude	13.78	↑ 37.66	-28.76	-28.76	-76.11	66.60
Brent Crude	20.37	↑ 5.38	-6.38	-6.38	-67.74	75.60
Gás natural	1.94	↑ 6.48	18.84	18.84	-10.92	2.61
<b>Metais Preciosos</b>						
Ouro	1,713.89	↑ 2.44	7.16	7.16	12.44	1,747.36
Prata	15.10	↑ 1.41	9.13	9.13	-14.57	19.65
<b>Outros</b>						
Alumínio	1,450.75	↓ -0.91	-1.09	-1.09	-17.12	1,855.00
Cobre	230.90	↑ 1.97	3.78	3.78	-17.64	295.60
Baltic dry Index	728.00	↓ -3.83	10.86	10.86	-36.33	2,518.00
Commodities (CRY)	106.29	↓ -10.50	-8.77	-8.77	-40.20	188.17

Período	Fecho	Variação			1 Ano	
		1 Dia	MTD	YTD	Max	Min
<b>EUA - Libor USD</b>						
3M	1.11	↑ 0.48	5.80	5.80	28.29	1.28
6M	1.10	↑ 0.39	1.02	1.02	8.77	1.45
12M	0.98	↑ 0.16	0.27	0.27	2.54	1.83
<b>Zona Euro - EURIBOR</b>						
3M	-0.33	→ 0.00	0.00	0.00	-3.14	-0.27
6M	-0.27	→ 0.00	-6.69	-6.69	-22.62	-0.16
12M	-0.15	↑ 1.32	-19.08	-19.08	-90.24	-0.03
<b>Angola - Luibor</b>						
O/n	16.09	↑ 0.16	0.04	63.58	23.68	11.01
3M	17.80	↓ -0.02	5.79	29.62	21.18	12.55
6M	18.06	↓ -0.08	6.22	26.44	21.52	13.01
12M	19.40	↓ -0.05	4.66	26.60	23.03	13.85
<b>Taxas de Juro de Longo Prazo</b>						
EUA - Treasury 10 anos	2.45	↓ -1.87	0.10	0.46	2.64	1.32
ZONA EURO - Bond 10 anos	0.37	↑ 1.91	-19.95	67.79	0.50	-0.21