

ESPAÇO ANGOLA

- A economia contraiu 0,9% em 2019, segundo os dados divulgados pelo INE. O desempenho representa uma melhoria face à contracção de 2% apurada em 2018, porém muito inferior às expectativas do Governo e do FMI que apontavam para uma contracção de 1,1% e 1,5%, respectivamente.
- O Fundo Monetário Internacional prevê um défice fiscal de 6% do PIB em 2020. O nível compara com as estimativas de superavit de 0,7% do PIB do ano anterior, reflexo da contracção das receitas petrolíferas, devido a redução da cotação internacional do crude.

ESPAÇO INTERNACIONAL

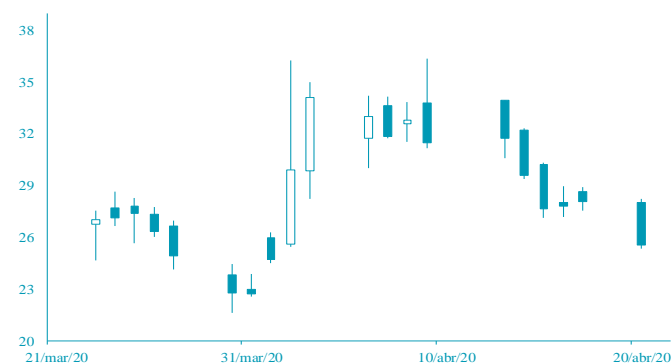
Zona Euro

- O superávit comercial referente ao mês de Fevereiro fixou-se em 23 mil milhões EUR. O nível representa um incremento de 24%, face ao período homólogo, influenciado pelo aumento das exportações em cerca de 1,6%, com efeitos sobre o crescimento económico da região.

MERCADOS

PETROLÍFERO

Brent: -8,94% (25,57 USD/barril). A redução da procura, associada ao aumento das reservas de crude, pressionou a cotação da matéria-prima.



FONTE: Bloomberg

CAMBIAL

EUR: -0,12% (1,0862 USD). A incerteza dos investidores sobre o desempenho económico mundial tem impulsionado a procura por activos de refúgio como o dólar.



FONTE: Bloomberg

AGENDA ECONÓMICA

País	Indicador Económico	Data/Hora (UTC)	Período	Última Informação	Expectativas Analistas
Alemanha	Confiança do consumidor	21/4/2020 11:00:00 AM	Abril	-49.50	-42.00
Alemanha	Expectativas sobre o cenário actual	21/4/2020 11:00:00 AM	Abril	-43.10	-75.00
EUA	Venda de imóveis existentes	21/4/2020 4:00:00 PM	Março	5.770.000	5.300.000
Reino Unido	Varição nos pedidos de subsídios de desemprego	21/4/2020 8:00:00 AM	Março	17.300	--
Reino Unido	Taxa de desemprego	21/4/2020 8:00:00 AM	Fevereiro	3.9%	3.9%
Reino Unido	Pedidos de subsídios	21/4/2020 8:00:00 AM	Março	3.5%	--
EUA	Aplicações em hipotecas MBA	22/4/2020 1:00:00 PM	17 Abril	7.3%	--

FONTE: Bloomberg

YIELD DOS EUROBONDS

País	Emissão	Maturidade	17-Abr-20	10-Abr-20	Mar-20	Fev-20	Jan-20
Angola	11/4/2015	11/12/2025	26.89	23.80	32.64	6.91	6.01
Angola	5/2/2018	9/5/2028	22.97	20.53	25.93	7.68	6.97
Angola	5/2/2018	8/5/2048	20.69	18.30	23.44	9.12	8.55
Angola	19/11/2019	26/11/2029	21.59	18.82	23.78	7.85	7.14
Angola	19/11/2019	26/11/2049	20.18	17.71	22.79	9.15	8.57
Nigéria	15/2/2018	23/2/2038	10.91	10.55	12.07	8.06	7.63
Quênia	21/2/2018	28/2/2028	8.68	7.76	8.46	6.15	5.96

FONTE: Bloomberg

Nota: Os Eurobonds foram emitidos em dólares.

INDICADORES DE MERCADO

Índices	Fecho	Variação			1 Ano	
		1 Dia	MTD	YTD	Max	Min
Dow Jones (EUA)	24,242.49	↑ 2.99	7.91	7.91	-17.13	29,568.57
S&P 500 (EUA)	2,874.56	↑ 2.68	9.23	9.23	-12.62	3,393.52
Nasdaq (EUA)	8,650.14	↑ 1.38	11.18	11.18	-4.59	9,838.37
Dax 30 (Alemanha)	10,675.90	↑ 0.47	5.27	5.27	-21.06	13,795.24
FTSE 100 (Inglaterra)	5,812.83	↑ 0.45	0.71	0.71	-24.27	7,727.49
PSI20 (Portugal)	4,129.50	↓ -1.02	-0.01	-0.01	-21.96	5,454.21
Nikkei 225 (Japão)	19,669.12	↓ -1.15	1.92	1.92	-18.50	24,115.95
Bovespa (Brasil)	78,990.29	↑ 1.51	8.15	8.15	-31.71	119,593.10
CSI 300 (China)	3,853.46	↑ 0.36	3.31	3.31	-7.04	4,223.51
SA All Shares (África do Sul)	48,849.52	↓ -0.58	7.69	7.69	-16.07	59,544.80
MSCI World (Global)	506.65	→ 0.00	7.53	7.53	-14.50	610.10
MSCI Emerging Markets	52,701.43	→ 0.00	6.11	6.11	-14.42	63,410.88

Moedas	Fecho	Variação			1 Ano	
		1 Dia	MTD	YTD	Max	Min
USD Index	99.9550	↑ 0.17	1.09	1.09	3.88	102.99
EUR/USD	1.0862	↓ -0.12	-1.79	-1.79	-3.38	1.15
EUR/CHF	1.0515	↓ -0.04	0.86	0.86	3.25	1.15
GBP/USD	1.2442	↓ -0.46	-0.12	-0.12	-6.43	1.35
USD/JPY	107.6200	↑ 0.07	0.21	0.21	1.20	112.40
Moedas emergentes						
USD/ZAR	18.8567	↑ 0.26	-6.29	-6.29	-26.45	19.35
USD/CNY	7.0734	↓ 0.00	-0.07	-0.07	-1.75	7.18
USD/BRL	5.2349	↑ 0.01	-2.09	-2.09	-24.20	5.35
USD/AKZ	564.9216	↑ 0.21	-8.31	-8.31	-14.71	567.09
EUR/AKZ	613.3884	↓ -0.17	-6.59	-6.59	-12.27	621.94

Commodities	Fecho	Variação			1 Ano	
		1 Dia	MTD	YTD	Max	Min
Energia						
WTI crude	-37.63	↓ -305.97	-122.22	-122.22	-107.45	66.60
Brent Crude	25.57	↓ -8.94	2.68	2.68	-64.62	75.60
Gás natural	1.92	↑ 9.75	14.27	14.27	-14.35	2.61
Metais Preciosos						
Ouro	1,694.58	↑ 0.70	6.11	6.11	11.34	1,747.36
Prata	15.32	↑ 0.92	9.45	9.45	-14.33	19.65
Outros						
Alumínio	1,469.50	↓ -0.36	-1.90	-1.90	-17.80	1,855.00
Cobre	233.70	↓ -0.85	2.71	2.71	-18.49	295.60
Baltic dry Index	751.00	↑ 3.44	20.93	20.93	-30.55	2,518.00
Commodities (CRY)	123.80	↑ 0.14	-2.48	-2.48	-36.08	188.87

Período	Fecho	Variação			1 Ano	
		1 Dia	MTD	YTD	Max	Min
EUA - Libor USD						
3M	1.22	↑ 0.48	5.80	5.80	28.29	1.28
6M	1.23	↑ 0.39	1.02	1.02	8.77	1.45
12M	1.05	↑ 0.16	0.27	0.27	2.54	1.83
Zona Euro - EURIBOR						
3M	-0.33	→ 0.00	0.00	0.00	-3.14	-0.27
6M	-0.27	→ 0.00	-6.69	-6.69	-22.62	-0.16
12M	-0.15	↑ 1.32	-19.08	-19.08	-90.24	-0.03
Angola - Luibor						
O/n	16.09	↑ 0.16	0.04	63.58	23.68	11.01
3M	17.80	↓ -0.02	5.79	29.62	21.18	12.55
6M	18.06	↓ -0.08	6.22	26.44	21.52	13.01
12M	19.40	↓ -0.05	4.66	26.60	23.03	13.85
Taxas de Juro de Longo Prazo						
EUA - Treasury 10 anos	2.45	↓ -1.87	0.10	0.46	2.64	1.32
ZONA EURO - Bond 10 anos	0.37	↑ 1.91	-19.95	67.79	0.50	-0.21