

ESPAÇO ANGOLA

- O Índice de Preços Grossistas assinalou uma variação homóloga de 20,48% em Março. O nível representa um incremento de 3,35 p.p. face ao mesmo período de 2019, com os preços dos produtos nacionais a registarem a maior variação, cerca de 2,21%, com efeitos sobre o poder aquisitivo dos retalhistas.
- A taxa de inflação prevista pelo FMI, para 2020, deverá fixar-se em 20,7%. O nível representa uma aceleração face os 17,1% registados no ano anterior, o que poderá reflectir o nível de depreciação cambial e a escassez de produtos nos mercados, com efeitos sobre a redução do poder de compra das famílias.

ESPAÇO INTERNACIONAL

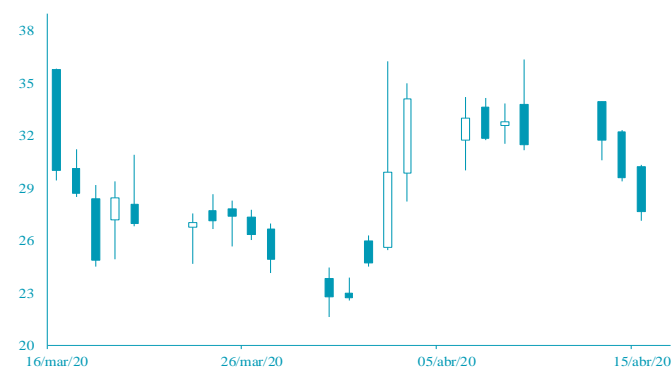
EUA

- A produção industrial contraiu 5,4% em Março. O registo inverte o crescimento de 0,5% apurado em Fevereiro, o que representa a maior queda desde Janeiro de 1946, suportada pela desaceleração da indústria manufactureira em 6,3%, em consequência do encerramento de fábricas devido a propagação do COVID-19.

MERCADOS

PETROLÍFERO

Brent: -1,91% (27,69 USD/barril). A redução da procura por crude tem pressionado a cotação da matéria-prima.



FONTE: Bloomberg

CAMBIAL

EUR: -0,64% (1,0910 USD). O ajuste das expectativas dos investidores pressionou a cotação da moeda única europeia.



FONTE: Bloomberg

AGENDA ECONÓMICA

País	Indicador Económico	Data/Hora (UTC)	Periodo	Última Informação	Expectativas Analistas
Zona Euro	Produção industrial var. mensal	16/04/2020 11:00:00 AM	Fevereiro	2.3%	-0.1%
Zona Euro	Produção industrial WDA var. homóloga	16/04/2020 11:00:00 AM	Fevereiro	-1.9%	-1.9%
EUA	Pedidos iniciais de subsídio de desemprego	16/04/2020 2:30:00 PM	11 de Abril	6606k	5000k
Canadá	Vendas manufactureiras var. mensal	16/04/2020 2:30:00 PM	Fevereiro	0.0	--
Rússia	Reservas de ouro e divisas	16/04/2020 3:00:00 PM	10 de Abril	564.4b	--
Alemanha	Índice de Preços ao Consumidor var. homóloga	16/04/2020 8:00:00 AM	Março F	1.4%	1.4%
Alemanha	Índice de Preços ao Consumidor var. mensal	16/04/2020 8:00:00 AM	Março F	0.1%	0.1%

FONTE: Bloomberg

AGENDA ECONÓMICA

País	Emissão	Maturidade	10-Apr-20	3-Apr-20	Mar-20	Fev-20	Jan-20
Angola	11/4/2015	11/12/2025	23.80	28.02	32.64	6.91	6.01
Angola	5/2/2018	9/5/2028	20.53	23.50	25.93	7.68	6.97
Angola	5/2/2018	8/5/2048	18.30	20.98	23.44	9.12	8.55
Angola	19/11/2019	26/11/2029	18.82	21.57	23.78	7.85	7.14
Angola	19/11/2019	26/11/2049	17.71	20.35	22.79	9.15	8.57
Nigéria	15/2/2018	23/2/2038	10.55	11.75	12.07	8.06	7.63
Quênia	21/2/2018	28/2/2028	7.76	8.29	8.46	6.15	5.96

FONTE: Bloomberg

Nota: Os Eurobonds foram emitidos em dólares.

INDICADORES DE MERCADO

	Índices	Fecho	Variação			1 Ano	
			1 Dia	MTD	YTD	Max	Min
Índices bolsistas	Dow Jones (EUA)	23,949.76	↑ 2.39	7.24	7.24	-17.64	29,568.57
	S&P 500 (EUA)	2,846.06	↑ 3.06	7.69	7.69	-13.85	3,393.52
	Nasdaq (EUA)	8,515.74	↑ 3.95	9.00	9.00	-6.46	9,838.37
	Dax 30 (Alemanha)	10,279.76	↓ -3.90	4.52	4.52	-21.62	13,795.24
	FTSE 100 (Inglaterra)	5,597.65	↓ -3.34	-0.76	-0.76	-25.37	7,727.49
	PSI20 (Portugal)	4,137.91	↓ -2.20	1.58	1.58	-20.72	5,454.21
	Nikkei 225 (Japão)	19,550.09	↓ -0.45	1.97	1.97	-18.46	24,115.95
	Bovespa (Brasil)	79,918.36	↑ 1.37	7.96	7.96	-31.83	119,593.10
	CSI 300 (China)	3,797.36	↓ -0.74	3.15	3.15	-7.18	4,223.51
	SA All Shares (África do Sul)	48,301.28	↓ -3.15	8.91	8.91	-15.12	59,544.80
	MSCI World (Global)	502.92	→ 0.00	5.69	5.69	-15.97	610.10
MSCI Emerging Markets	52,235.68	→ 0.00	4.71	4.71	-15.55	63,410.88	

	Moedas	Fecho	Variação			1 Ano		
			1 Dia	MTD	YTD	Max	Min	
Taxa de câmbio	USD Index	99.4610	↑ 0.58	0.77	0.77	3.55	102.99	
	EUR/USD	1.0910	↓ -0.64	-1.37	-1.37	-2.97	1.15	
	EUR/CHF	1.0524	↓ -0.21	0.80	0.80	3.19	1.15	
	GBP/USD	1.2518	↓ -0.83	0.57	0.57	-5.78	1.35	
	USD/JPY	107.4600	↑ 0.22	-0.20	-0.20	0.79	112.40	
	Moedas emergentes							
	USD/ZAR	18.6979	↑ 2.04	-4.00	-4.00	-24.66	19.35	
	USD/CNY	7.0676	↑ 0.23	0.12	0.12	-1.57	7.18	
	USD/BRL	5.1635	↓ -0.72	-0.61	-0.61	-23.05	5.35	
	USD/AKZ	566.3003	↑ 0.92	-8.15	-8.15	-14.56	566.59	
EUR/AKZ	615.5291	↓ -0.94	-6.95	-6.95	-12.61	621.94		

	Commodities	Fecho	Variação			1 Ano		
			1 Dia	MTD	YTD	Max	Min	
Matérias-primas	Energia							
	WTI crude	19.87	↓ -1.19	-2.39	-2.39	-67.26	66.60	
	Brent Crude	27.69	↓ -6.45	21.55	21.55	-58.12	75.60	
	Gás natural	1.60	↓ -3.15	-2.87	-2.87	-27.19	2.61	
	Metais Preciosos							
	Ouro	1,714.45	↓ -1.14	7.79	7.79	13.11	1,747.36	
	Prata	15.46	↓ -1.83	10.81	10.81	-13.27	19.65	
	Outros							
	Alumínio	1,465.94	↑ 1.77	-1.56	-1.56	-17.52	1,855.00	
	Cobre	230.90	↓ -1.47	4.01	4.01	-17.46	297.80	
	Baltic dry Index	679.00	↑ 6.93	12.78	12.78	-35.23	2,518.00	
Commodities (CRY)	126.01	↓ -1.50	1.51	1.51	-33.46	188.87		

	Período	Fecho	Variação			1 Ano		
			1 Dia	MTD	YTD	Max	Min	
Taxas de juro	EUA - Libor USD							
	3M	1.22	↑ 0.48	5.80	5.80	28.29	1.28	
	6M	1.23	↑ 0.39	1.02	1.02	8.77	1.45	
	12M	1.05	↑ 0.16	0.27	0.27	2.54	1.83	
	Zona Euro - EURIBOR							
	3M	-0.33	→ 0.00	0.00	0.00	-3.14	-0.27	
	6M	-0.27	→ 0.00	-6.69	-6.69	-22.62	-0.16	
	12M	-0.15	↑ 1.32	-19.08	-19.08	-90.24	-0.03	
	Angola - Luibor							
	O/n	16.09	↑ 0.16	0.04	63.58	23.68	11.01	
	3M	17.80	↓ -0.02	5.79	29.62	21.18	12.55	
	6M	18.06	↓ -0.08	6.22	26.44	21.52	13.01	
	12M	19.40	↓ -0.05	4.66	26.60	23.03	13.85	
	Taxas de Juro de Longo Prazo							
	EUA - Treasury 10 anos	2.45	↓ -1.87	0.10	0.46	2.64	1.32	
ZONA EURO - Bond 10 anos	0.37	↑ 1.91	-19.95	67.79	0.50	-0.21		