

## ESPAÇO ANGOLA

- A taxa de inflação homóloga situou-se em 19,03%, durante o mês de Março. O nível corresponde a um incremento de 1,48 p.p. face ao mesmo período de 2019, com a classe “Alimentação e Bebidas não Alcoólicas” a registar a maior variação do período, cerca de 2,14%, com efeitos sobre o poder de compra dos consumidores.
- As receitas fiscais petrolíferas referentes ao mês de Março fixaram-se em 392.704 milhões Kz. O desempenho representa uma redução mensal de aproximadamente 3%, resultado da queda dos preços em cerca de 13% e da quantidade de petróleo exportada em 2,6%, com impactos sobre a execução orçamental.

## ESPAÇO INTERNACIONAL

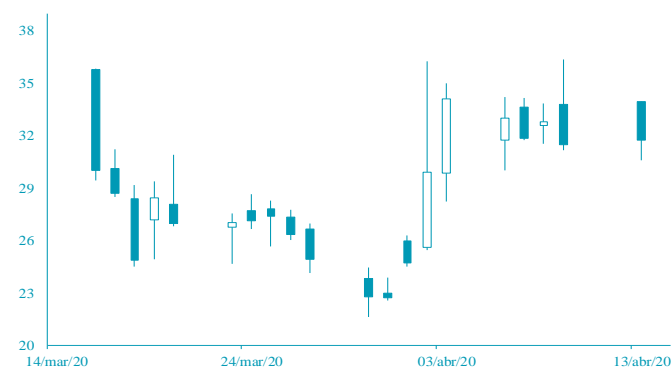
### FMI

- O Fundo Monetário Internacional anunciou o perdão do serviço da dívida de 25 países em Vias de Desenvolvimento. A decisão poderá contribuir para que, nos próximos 6 meses, os países beneficiários aloquem os recursos para o fortalecimento dos seus sistemas de saúde no combate ao COVID-19.

### MERCADOS

#### PETROLÍFERO

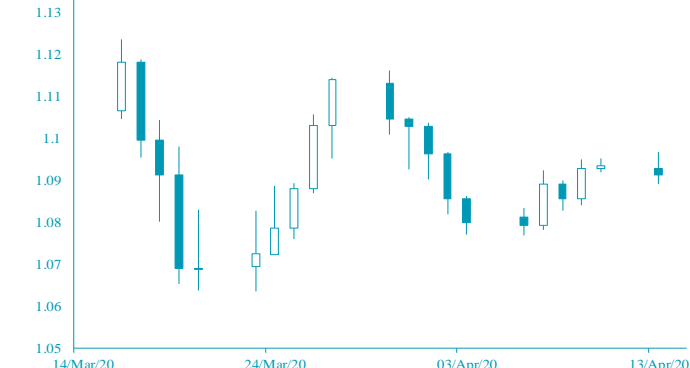
Brent: +0,83% (31,74 USD/barril). O acordo de corte de produção entre a OPEP e aliados favoreceu a cotação do crude.



FONTE: Bloomberg

#### CAMBIAL

EUR: -0,21% ( 1,0914 USD). A extensão do período de quarentena, na França, pressionou a cotação do euro.



FONTE: Bloomberg

## AGENDA ECONÓMICA

País	Indicador Económico	Data/Hora (UTC)	Período	Última Informação	Expectativas Analistas
EUA	Índice dos Preços Importados var. mensal	14/04/2020 2:30:00 PM	Março	-0.5%	-3.2%
Itália	Índice de Preços ao Consumidor har. Var. homóloga	15/04/2020 10:00:00 AM	Março F	0.1%	0.1%
EUA	Vendas avançadas a retalho var. mensal	15/04/2020 2:30:00 PM	Março	-0.5%	-8.0%
EUA	Vendas ao retalho excl. auto. Var. mensal	15/04/2020 2:30:00 PM	Março	0.0	-0.1
Rússia	Produção industrial var. homóloga	15/04/2020 3:00:00 PM	Março	3.3%	-0.4%
EUA	Produção industrial var. mensal	15/04/2020 3:15:00 PM	Março	0.6%	-4.2%
EUA	Capacidade utilizada	15/04/2020 3:15:00 PM	Março	77.0%	73.7%

FONTE: Bloomberg

## AGENDA ECONÓMICA

País	Emissão	Maturidade	10-Apr-20	3-Apr-20	Mar-20	Fev-20	Jan-20
Angola	11/4/2015	11/12/2025	23.80	28.02	32.64	6.91	6.01
Angola	5/2/2018	9/5/2028	20.53	23.50	25.93	7.68	6.97
Angola	5/2/2018	8/5/2048	18.30	20.98	23.44	9.12	8.55
Angola	19/11/2019	26/11/2029	18.82	21.57	23.78	7.85	7.14
Angola	19/11/2019	26/11/2049	17.71	20.35	22.79	9.15	8.57
Nigéria	15/2/2018	23/2/2038	10.55	11.75	12.07	8.06	7.63
Quênia	21/2/2018	28/2/2028	7.76	8.29	8.46	6.15	5.96

FONTE: Bloomberg

Nota: Os Eurobonds foram emitidos em dólares.

## INDICADORES DE MERCADO

Índices	Fecho	Variação			1 Ano	
		1 Dia	MTD	YTD	Max	Min
Dow Jones (EUA)	23,719.37	↑ 1.22	6.72	6.72	-18.04	29,568.57
S&P 500 (EUA)	2,789.82	↑ 1.45	6.85	6.85	-14.52	3,393.52
Nasdaq (EUA)	8,153.58	↑ 0.77	6.39	6.39	-8.70	9,838.37
Dax 30 (Alemanha)	10,332.89	↓ -0.23	6.33	6.33	-20.26	13,795.24
FTSE 100 (Inglaterra)	5,677.73	↓ -0.47	3.01	3.01	-22.54	7,727.49
PSI20 (Portugal)	4,071.37	↑ 0.05	3.11	3.11	-19.52	5,454.21
Nikkei 225 (Japão)	19,043.40	↓ -2.33	3.82	3.82	-16.98	24,115.95
Bovespa (Brasil)	77,681.94	↓ -1.20	7.96	7.96	-31.83	119,593.10
CSI 300 (China)	3,753.26	↓ -0.42	3.30	3.30	-7.05	4,223.51
SA All Shares (África do Sul)	46,689.90	→ 0.00	7.91	7.91	-15.89	59,544.80
MSCI World (Global)	495.37	→ 0.00	5.49	5.49	-16.13	610.10
MSCI Emerging Markets	51,690.40	→ 0.00	3.89	3.89	-16.21	63,410.88

Moedas	Fecho	Variação			1 Ano	
		1 Dia	MTD	YTD	Max	Min
USD Index	99.3480	↓ -0.17	0.28	0.28	3.04	102.99
EUR/USD	1.0914	↓ -0.21	-0.86	-0.86	-2.47	1.15
EUR/CHF	1.0557	↓ -0.12	0.45	0.45	2.84	1.15
GBP/USD	1.2515	↑ 0.48	1.03	1.03	-5.35	1.35
USD/JPY	107.7700	↓ -0.65	-0.16	-0.16	0.84	112.40
<b>Moedas emergentes</b>						
USD/ZAR	18.1299	↑ 0.94	-1.33	-1.33	-22.56	19.35
USD/CNY	7.0516	↑ 0.22	0.51	0.51	-1.19	7.18
USD/BRL	5.1082	→ 0.00	0.09	0.09	-22.51	5.35
USD/AKZ	561.1416	↓ -0.45	-8.00	-8.00	-14.43	563.99
EUR/AKZ	614.3459	↓ -0.27	-7.12	-7.12	-12.77	617.76

Commodities	Fecho	Variação			1 Ano	
		1 Dia	MTD	YTD	Max	Min
<b>Energia</b>						
WTI crude	22.41	↓ -1.54	10.50	10.50	-62.94	66.60
Brent Crude	31.74	↑ 0.83	41.64	41.64	-51.20	75.60
Gás natural	1.72	↓ -0.52	5.37	5.37	-21.02	2.61
<b>Metais Preciosos</b>						
Ouro	1,714.16	↑ 1.03	7.08	7.08	12.36	1,727.09
Prata	15.41	↓ -0.97	10.96	10.96	-13.15	19.65
<b>Outros</b>						
Alumínio	1,425.85	↓ -0.98	-3.48	-3.48	-19.13	1,855.00
Cobre	230.25	↑ 1.90	4.44	4.44	-17.11	297.90
Baltic dry Index	607.00	↑ 1.85	1.44	1.44	-41.74	2,518.00
Commodities (CRY)	127.82	↓ -1.07	5.05	5.05	-31.14	188.87

Período	Fecho	Variação			1 Ano	
		1 Dia	MTD	YTD	Max	Min
<b>EUA - Libor USD</b>						
3M	1.31	↑ 0.48	5.80	5.80	28.29	1.28
6M	1.23	↑ 0.39	1.02	1.02	8.77	1.45
12M	1.05	↑ 0.16	0.27	0.27	2.54	1.83
<b>Zona Euro - EURIBOR</b>						
3M	-0.33	→ 0.00	0.00	0.00	-3.14	-0.27
6M	-0.27	→ 0.00	-6.69	-6.69	-22.62	-0.16
12M	-0.15	↑ 1.32	-19.08	-19.08	-90.24	-0.03
<b>Angola - Luibor</b>						
O/n	16.09	↑ 0.16	0.04	63.58	23.68	11.01
3M	17.80	↓ -0.02	5.79	29.62	21.18	12.55
6M	18.06	↓ -0.08	6.22	26.44	21.52	13.01
12M	19.40	↓ -0.05	4.66	26.60	23.03	13.85
<b>Taxas de Juro de Longo Prazo</b>						
EUA - Treasury 10 anos	2.45	↓ -1.87	0.10	0.46	2.64	1.32
ZONA EURO - Bond 10 anos	0.37	↑ 1.91	-19.95	67.79	0.50	-0.21