

ESPAÇO ANGOLA

- O Capital e Reservas do sistema bancário referente ao mês de Fevereiro fixou-se em 1.744 mil milhões Kz. O montante revela uma redução mensal de 3%, mas um aumento de 7% em relação ao período homólogo, o que poderá reflectir o processo de Avaliação da Qualidade de Activos, com impactos sobre a solvabilidade dos bancos.
- As transacções no mercado secundário de dívida pública fixaram-se em cerca de 132.725 milhões Kz, durante o mês de Março. O aumento mensal de 73% poderá reflectir as expectativas dos investidores de um agravamento da depreciação cambial, com impactos sobre a dinamização do mercado de capitais.

ESPAÇO INTERNACIONAL

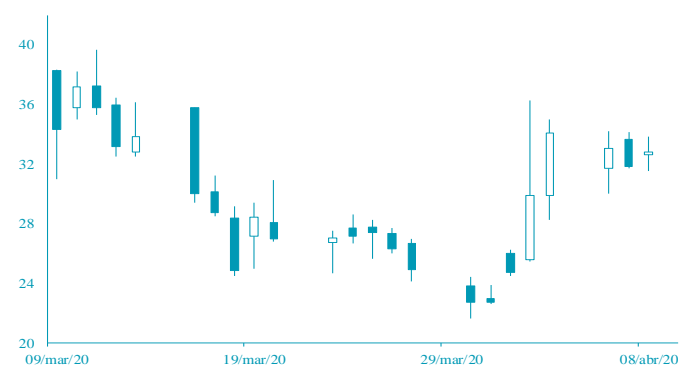
Japão

- As encomendas de fábrica apuradas em Fevereiro aumentaram 2,3%. O registo representa uma desaceleração mensal de 0,6 p.p. e um incremento homólogo de 1,0 p.p., em consequência da procura relacionada ao combate ao COVID-19, com destaque para os produtos de higiene e electrónicos de comunicação, para o trabalho remoto, com impactos sobre a resiliência da economia.

MERCADOS

PETROLÍFERO

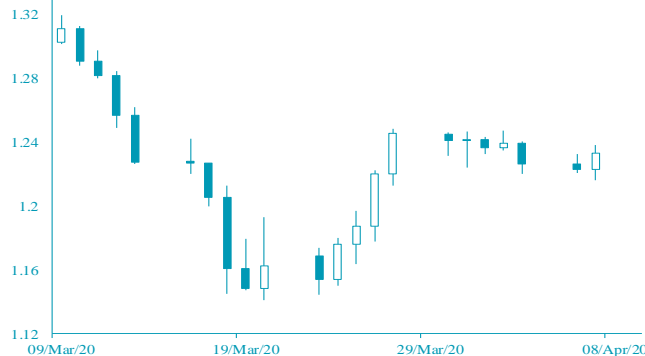
Brent: +3,04% (32,84 USD/barril). A possibilidade da Rússia reduzir a produção impactou a cotação do crude.



FONTE: Bloomberg

CAMBIAL

GBP: +0,41% (1,2383 USD). A redução das solicitações de hipotecas nos EUA pressionou a cotação do dólar.



FONTE: Bloomberg

AGENDA ECONÓMICA

País	Indicador Económico	Data/Hora (UTC)	Período	Última Informação	Expectativas Analistas
Reino Unido	Produção industrial var. mensal	9/4/2020 8:00	Fevereiro	-0.1%	0.1%
Reino Unido	Produção manufactureira var. mensal	9/4/2020 8:00	Fevereiro	0.2%	0.1%
Reino Unido	Saldo comercial	9/4/2020 8:00	Fevereiro	£4.212.000.000	£1.000.000.000
Reino Unido	Produção industrial var. homóloga	9/4/2020 8:00	Fevereiro	0.0	0.0
Japão	Encomendas de fábrica var. homóloga	9/4/2020 8:00	Março P	-29.6%	--
Itália	Produção industrial var. mensal	9/4/2020 10:00	Fevereiro	3.7%	-1.8%
EUA	Pedidos iniciais de subsídios de desemprego	9/4/2020	4 Abril	6.648.000	5000.000

FONTE: Bloomberg

AGENDA ECONÓMICA

País	Emissão	Maturidade	03-Abr-20	27-Mar-20	Mar-20	Fev-20	Jan-20
Angola	11/4/2015	11/12/2025	28.02	29.42	32.64	6.91	6.01
Angola	5/2/2018	9/5/2028	23.50	22.85	25.93	7.68	6.97
Angola	5/2/2018	8/5/2048	20.98	19.98	23.44	9.12	8.55
Angola	19/11/2019	26/11/2029	21.57	20.74	23.78	7.85	7.14
Angola	19/11/2019	26/11/2049	20.35	20.07	22.79	9.15	8.57
Nigéria	15/2/2018	23/2/2038	11.75	11.52	12.07	8.06	7.63
Quênia	21/2/2018	28/2/2028	8.29	8.38	8.46	6.15	5.96

FONTE: Bloomberg

Nota: Os Eurobonds foram emitidos em dólares.

INDICADORES DE MERCADO

Índices	Fecho	Variação			1 Ano	
		1 Dia	MTD	YTD	Max	Min
Dow Jones (EUA)	22,653.86	↓ -0.12	6.92	6.92	-17.89	29,568.57
S&P 500 (EUA)	2,659.41	↓ -0.16	6.40	6.40	-14.88	3,393.52
Nasdaq (EUA)	7,887.26	↓ -0.33	5.08	5.08	-9.83	9,838.37
Dax 30 (Alemanha)	10,356.70	↑ 2.79	4.00	4.00	-22.01	13,795.24
FTSE 100 (Inglaterra)	5,704.45	↑ 2.19	0.10	0.10	-24.72	7,727.49
PSI20 (Portugal)	4,069.46	↑ 1.27	0.04	0.04	-21.92	5,454.21
Nikkei 225 (Japão)	19,353.24	↑ 2.13	2.27	2.27	-18.22	24,115.95
Bovespa (Brasil)	76,358.09	↑ 3.08	7.68	7.68	-32.01	119,593.10
CSI 300 (China)	3,780.34	↓ -0.47	2.85	2.85	-7.45	4,223.51
SA All Shares (África do Sul)	47,496.72	→ 0.00	4.94	4.94	-18.21	59,544.80
MSCI World (Global)	477.16	→ 0.00	4.85	4.85	-16.64	610.10
MSCI Emerging Markets	51,330.52	→ 0.00	3.05	3.05	-16.88	63,410.88

Moedas	Fecho	Variação			1 Ano	
		1 Dia	MTD	YTD	Max	Min
USD Index	100.1190	↑ 0.22	1.19	1.19	3.98	102.99
EUR/USD	1.0858	↓ -0.31	-1.56	-1.56	-3.16	1.15
EUR/CHF	1.0553	↓ -0.08	0.48	0.48	2.87	1.15
GBP/USD	1.2383	↑ 0.41	-0.29	-0.29	-6.59	1.35
USD/JPY	108.8300	↑ 0.06	-1.26	-1.26	-0.28	112.40
Moedas emergentes						
USD/ZAR	18.1920	↓ -0.70	-1.90	-1.90	-23.00	19.35
USD/CNY	7.0658	↑ 0.29	0.19	0.19	-1.50	7.18
USD/BRL	5.2237	↓ -1.11	1.64	1.64	-21.31	5.35
USD/AKZ	558.5815	↑ 0.85	-7.25	-7.25	-13.73	559.21
EUR/AKZ	606.1337	↑ 0.54	-5.73	-5.73	-11.47	608.42

Commodities	Fecho	Variação			1 Ano	
		1 Dia	MTD	YTD	Max	Min
Energia						
WTI crude	25.09	↑ 6.18	27.59	27.59	-57.21	66.60
Brent Crude	32.84	↑ 3.04	46.97	46.97	-49.36	75.60
Gás natural	1.78	↓ -3.73	10.12	10.12	-17.46	2.63
Metais Preciosos						
Ouro	1,649.98	↓ -0.13	3.59	3.59	8.69	1,703.39
Prata	14.96	↓ -0.40	8.15	8.15	-15.34	19.65
Outros						
Alumínio	1,439.95	↑ 0.24	-4.47	-4.47	-19.95	1,855.00
Cobre	226.00	↓ -0.55	2.06	2.06	-19.00	297.90
Baltic dry Index	596.00	↓ -1.32	-3.04	-3.04	-44.31	2,518.00
Commodities (CRY)	127.95	↓ -0.09	6.08	6.08	-30.46	189.68

Período	Fecho	Variação			1 Ano	
		1 Dia	MTD	YTD	Max	Min
EUA - Libor USD						
3M	1.35	↑ 0.48	5.80	5.80	28.29	1.28
6M	1.24	↑ 0.39	1.02	1.02	8.77	1.45
12M	1.04	↑ 0.16	0.27	0.27	2.54	1.83
Zona Euro - EURIBOR						
3M	-0.33	→ 0.00	0.00	0.00	-3.14	-0.27
6M	-0.27	→ 0.00	-6.69	-6.69	-22.62	-0.16
12M	-0.15	↑ 1.32	-19.08	-19.08	-90.24	-0.03
Angola - Luibor						
O/n	16.09	↑ 0.16	0.04	63.58	23.68	11.01
3M	17.80	↓ -0.02	5.79	29.62	21.18	12.55
6M	18.06	↓ -0.08	6.22	26.44	21.52	13.01
12M	19.40	↓ -0.05	4.66	26.60	23.03	13.85
Taxas de Juro de Longo Prazo						
EUA - Treasury 10 anos	2.45	↓ -1.87	0.10	0.46	2.64	1.32
ZONA EURO - Bond 10 anos	0.37	↑ 1.91	-19.95	67.79	0.50	-0.21