

ESPAÇO ANGOLA

- **O país deverá registar a quinta contração consecutiva em 2020.** As novas estimativas do Governo sugerem que o crescimento real do PIB se situe em -1,21%, suportado pela redução do preço internacional do petróleo e a moderação da produção petrolífera, com efeitos sobre a criação de empregos e condições de vida da população.
- **As *yields* dos Eurobonds aumentaram na generalidade das maturidades na última semana.** As *yields* registaram uma variação semanal média de 4,33 p.p., com os investidores a exigirem rendimentos de até 30,24% para os títulos com vencimento em 2025, reflexo da deterioração da cotação do crude, com impactos sobre as futuras emissões.

ESPAÇO INTERNACIONAL

Zona Euro

- **A autoridade monetária europeia aprovou uma recomendação que apela aos bancos da região a cancelarem a distribuição de dividendos dos exercícios de 2019 e 2020.** A medida surge da necessidade de se evitar a escassez de liquidez no mercado financeiro e ajudar as economias a reduzirem os impactos económicos causados pela pandemia do COVID-19.

MERCADOS

Petrolífero

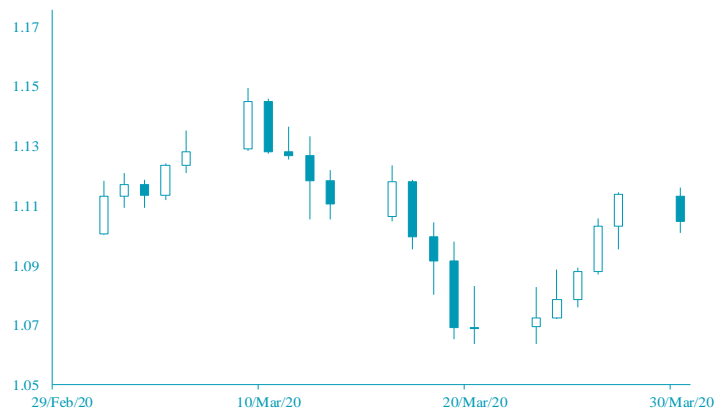
Brent: -8,7% (22,76 USD/barril). O aumento das reservas de crude dos EUA e a proximidade do fim do acordo entre a OPEP e aliados desfavoreceu o crude.



FONTE: Bloomberg

Cambial

EUR: -0,83% (1,1048 USD). A redução da inflação alemã em 0,3 p.p., para 1,4% em Março penalizou a cotação do euro.



FONTE: Bloomberg

AGENDA ECONÓMICA

País	Indicador Económico	Data/Hora (UTC)	Período	Última Informação	Expectativas Analistas
Japão	Produção industrial var.mensal	31/03/2020	Fevereiro P	1.0%	0.0%
Japão	Taxa de desemprego	31/03/2020	Fevereiro	1.5%	--
Reino Unido	PIB trimestral	31/03/2020	4 trim. F	0.0%	0.0%
Reino Unido	Produto Interno Bruto var. homóloga	31/03/2020	4 trim. F	1.1%	1.1%
Itália	Taxa de inflação harm. Homóloga	31/03/2020	Março P	0.2%	-0.1%
França	Taxa de inflação var. homóloga	31/03/2020	Março P	1.4%	1.0%
EUA	Confiança do Consumidor	31/03/2020	Março	130.7	114

FONTE: Bloomberg

YIELD DOS EUROBONDS AFRICANOS (%)

País	Emissão	Maturidade	27-Mar-20	20-Mar-20	Feb-20	Jan-20	Dec-19
Angola	11/4/2015	11/12/2025	29.42	20.73	6.91	6.01	6.00
Angola	5/2/2018	9/5/2028	22.85	17.91	7.68	6.97	6.98
Angola	5/2/2018	8/5/2048	19.98	16.32	9.12	8.55	8.48
Angola	19/11/2019	26/11/2029	20.74	16.54	7.85	7.14	7.03
Angola	19/11/2019	26/11/2049	20.07	15.65	9.15	8.57	8.48
Nigéria	15/2/2018	23/2/2038	11.52	12.58	8.06	7.63	7.64
Quênia	21/2/2018	28/2/2028	8.38	9.78	6.15	5.96	5.86

FONTE: Bloomberg

Nota: Os Eurobonds foram emitidos em dólares.

INDICADORES DE MERCADO

Índices bolsistas	Índices	Fecho	Variação			1 Ano	
			1 Dia	MTD	YTD	Max	Min
			Dow Jones (EUA)	21,636.78	↓ -4.06	-12.13	-12.13
S&P 500 (EUA)	2,541.47	↓ -3.37	-11.09	-11.09	-18.70	3,393.52	
Nasdaq (EUA)	7,502.38	↓ -3.79	-9.26	-9.26	-13.36	9,838.37	
Dax 30 (Alemanha)	9,632.52	↓ -3.68	-17.45	-17.45	-25.91	13,795.24	
FTSE 100 (Inglaterra)	5,510.33	↓ -5.25	-15.45	-15.45	-26.23	7,727.49	
PSI20 (Portugal)	3,942.86	↓ -1.76	-16.42	-16.42	-23.61	5,454.21	
Nikkei 225 (Japão)	19,084.97	↓ -1.57	-10.68	-10.68	-20.17	24,115.95	
Bovespa (Brasil)	73,428.78	↓ -5.51	-28.35	-28.35	-35.46	119,593.10	
CSI 300 (China)	3,674.11	↓ -0.97	-6.38	-6.38	-9.96	4,223.51	
SA All Shares (África do Sul)	42,946.83	→ 0.00	-14.94	-14.94	-23.95	59,544.80	
MSCI World (Global)	458.81	→ 0.00	-12.32	-12.32	-19.80	610.10	
MSCI Emerging Markets	49,073.77	→ 0.00	-14.72	-14.72	-20.78	63,410.88	

Taxa de câmbio	Moedas	Fecho	Variação			1 Ano	
			1 Dia	MTD	YTD	Max	Min
			USD Index	99.1810	↑ 0.83	1.16	1.16
EUR/USD	1.1048	↓ -0.83	-0.05	-0.05	-1.71	1.15	
EUR/CHF	1.0587	↓ -0.12	0.62	0.62	2.60	1.15	
GBP/USD	1.2414	↓ -0.37	-3.59	-3.59	-6.74	1.35	
USD/JPY	107.7600	↓ -0.17	-0.27	-0.27	0.40	112.40	
Moedas emergentes							
USD/ZAR	17.9368	↑ 1.77	-12.92	-12.92	-22.16	18.09	
USD/CNY	7.1003	↑ 0.06	-1.42	-1.42	-1.83	7.18	
USD/BRL	5.1003	↑ 1.53	-13.90	-13.90	-22.40	5.26	
USD/AKZ	536.2990	↑ 0.00	-8.76	-8.76	-10.09	540.65	
EUR/AKZ	592.4507	↓ -0.80	-8.70	-8.70	-9.11	597.72	

Matérias-primas	Commodities	Fecho	Variação			1 Ano	
			1 Dia	MTD	YTD	Max	Min
			Energia				
WTI crude	20.09	↓ -6.60	-52.41	-52.41	-65.12	66.60	
Brent Crude	22.76	↓ -8.70	-54.37	-54.37	-65.08	75.60	
Gás natural	1.69	↑ 1.14	-1.15	-1.15	-21.76	2.63	
Metais Preciosos							
Ouro	1,620.91	↓ -0.45	1.89	1.89	6.09	1,703.39	
Prata	14.05	↓ -2.90	-15.27	-15.27	-20.91	19.65	
Outros							
Alumínio	1,516.00	↑ 0.76	-10.66	-10.66	-15.92	1,888.15	
Cobre	215.55	↓ -0.76	-13.64	-13.64	-21.87	298.20	
Baltic dry Index	556.00	↓ -2.28	2.43	2.43	-49.72	2,518.00	
Commodities (CRY)	123.88	↓ -1.95	-23.68	-23.68	-34.50	189.68	

Taxas de juro	Período	Fecho	Variação			1 Ano	
			1 Dia	MTD	YTD	Max	Min
			EUA - Libor USD				
3M	1.37	↑ 0.48	5.80	5.80	28.29	1.28	
6M	1.06	↑ 0.39	1.02	1.02	8.77	1.45	
12M	0.97	↑ 0.16	0.27	0.27	2.54	1.83	
Zona Euro - EURIBOR							
3M	-0.33	→ 0.00	0.00	0.00	-3.14	-0.27	
6M	-0.27	→ 0.00	-6.69	-6.69	-22.62	-0.16	
12M	-0.15	↑ 1.32	-19.08	-19.08	-90.24	-0.03	
Angola - Luibor							
O/n	16.09	↑ 0.16	0.04	63.58	23.68	11.01	
3M	17.80	↓ -0.02	5.79	29.62	21.18	12.55	
6M	18.06	↓ -0.08	6.22	26.44	21.52	13.01	
12M	19.40	↓ -0.05	4.66	26.60	23.03	13.85	
Taxas de Juro de Longo Prazo							
EUA - Treasury 10 anos	2.45	↓ -1.87	0.10	0.46	2.64	1.32	
ZONA EURO - Bond 10 anos	0.37	↑ 1.91	-19.95	67.79	0.50	-0.21	

FONTE: Bloomberg