



ESPAÇO ANGOLA

- **O agregado monetário M2 registou crescimento homólogo de 14% em Março.** A oferta monetária situou-se em 7.952,53 mil milhões KZ e reflecte fundamentalmente o aumento dos depósitos em moeda externa, devido a depreciação cambial, com efeitos sobre as taxas de juro do mercado monetário.
- **Os empréstimos ao sector privado fixaram-se em 3.649,13 mil milhões KZ em Março.** O montante representa um aumento de 6,5% face ao período homólogo, o que poderá contribuir na dinamização do sector, com efeitos sobre o crescimento económico.

ESPAÇO INTERNACIONAL

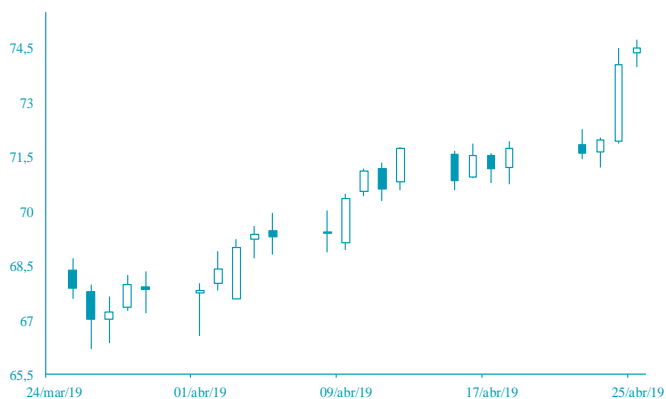
Zona Euro

- **A taxa de desemprego referente ao mês de Março fixou-se em 7,7%.** O nível representa uma desaceleração de 0,1 p.p., tal como o menor nível desde Setembro de 2008, o que poderá contribuir para o crescimento da economia.

MERCADOS

Petrolífero

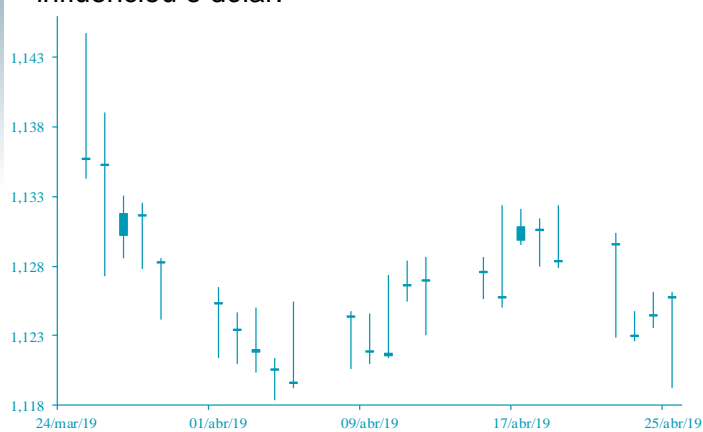
Brent: -1,46% (71,74 USD/barril). O aumento das reservas petrolíferas dos EUA, na última semana, pressionou a cotação da *commodity*.



FONTE: Bloomberg

Cambial

EUR: +0,12% (1,1209 USD). A possibilidade de manutenção da política monetária da Fed influenciou o dólar.



FONTE: Bloomberg